

شركة اتش اس بي سي العربية السعودية المحدودة		إتش إس بي سي لأسهم المؤسسات المالية السعودية	
تقرير أرقام – سبتمبر 2016			
صافي قيمة الأصول	28,618,920.00	تغير السعر منذ بداية العام	(24.77)%
سعر الوحدة	10.3474		

النوع :	مفتوح
تاريخ التأسيس :	1-8-2004
مدير الصندوق :	شركة اتش اس بي سي العربية السعودية المحدودة
نوع الأصول :	تنمية رأس المال
المؤشر الاسترشادي :	مؤشر تداول للمصارف والخدمات المالية
التصنيف :	أسهم
عملة الصندوق :	ريال
سعر التأسيس :	10

الحد الأدنى للاشتراك	5,000.00	الحد الأدنى للاسترداد	2,500.00
رسوم الاشتراك	2.00%	رسوم الاسترداد	-
رسوم الإدارة	1.70%	رسوم الأداء	-
نوع رسوم الإدارة	سنوي	رسوم الحفظ	-

### تعليق ارقام

حقق إتش إس بي سي لأسهم المؤسسات المالية السعودية عائد تراكمي نسبته -24.77% حتى نهاية الربع الثالث من العام الحالي 2016.

يقوم إتش إس بي سي لأسهم المؤسسات المالية السعودية باستثمار أصوله في أسهم المؤسسات المالية المدرجة في سوق الأسهم السعودية وتشمل البنوك، والمصارف، وشركات الخدمات المالية المدرجة في سوق الأسهم السعودية ؛ محققا متوسط عائد في نهاية سبتمبر 2016 بنسبة -0.35%

أما عن مستوى المخاطر نلاحظ ان الانحراف المعياري للصندوق انخفض الى 0.65% مقارنة بـ 1.35% في نهاية سبتمبر 2015م. مما يدل على انخفاض معدل المخاطر للاستثمار بالصندوق

### استراتيجية الاستثمار

يتبع الصندوق إستراتيجية استثمار فعالة من خلال الاستثمار في أسهم المؤسسات المالية المدرجة في سوق الأسهم السعودية وتشمل البنوك، والمصارف، وشركات الخدمات المالية المدرجة في سوق الأسهم السعودية وذلك وفقاً لمؤشر تداول للمصارف والخدمات المالية

### هدف الصندوق

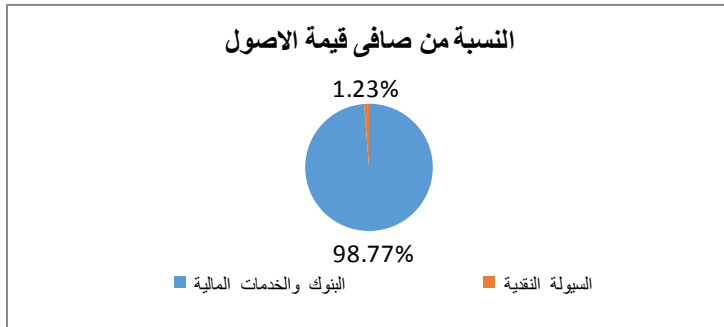
يهدف الصندوق إلى تحقيق نمو رأس المال على المدى المتوسط إلى البعيد من خلال الاستثمار في المؤسسات المصرفية والمالية المدرجة في سوق الأسهم السعودية

### التحليل الأحصائي

الأداء	1 سنة	3 سنة	5 سنة	منذ التأسيس
العائد السنوي	-31.12%	-10.87%	-2.03%	0.28%
الانحراف المعياري السنوي	1.09%	2.88%	2.84%	4.08%
متوسط العائد السنوي	-0.32%	-0.13%	0.00%	0.19%

الأداء التراكمي	متوسط العائد التراكمي	العائد التراكمي	الانحراف المعياري التراكمي
نهاية سبتمبر - 2016	-0.347%	-24.77%	0.65%

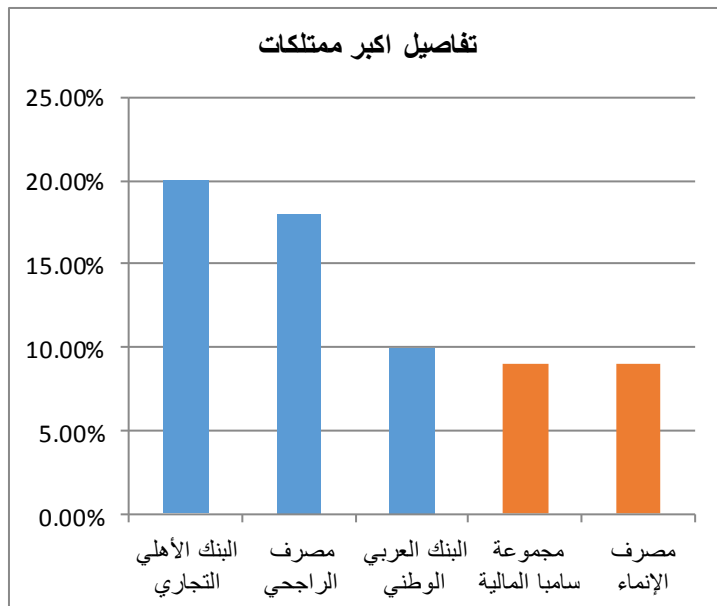
## توزيع القطاعات



## توزيع القطاعات

القطاع	النسبة
البنوك والخدمات المالية	98.77%
السيولة النقدية	1.23%

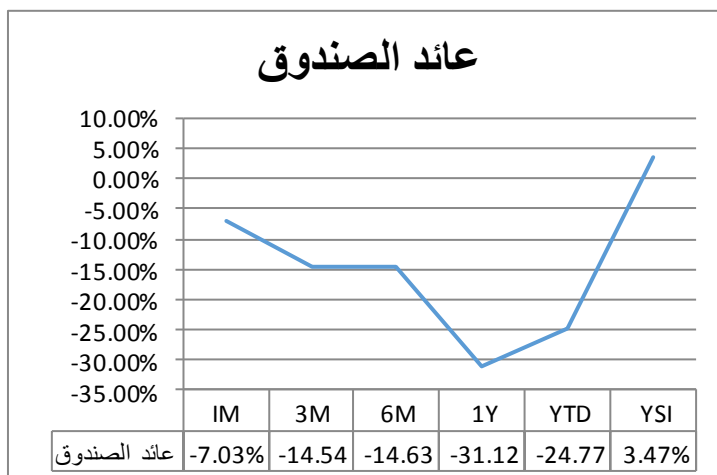
## تفاصيل أكبر استثمارات



## تفاصيل أكبر استثمارات

الشركة	نسبة الاستثمار
البنك الأهلي التجاري	20.00%
مصرف الراجحي	18.00%
البنك العربي الوطني	10.00%
مجموعة سامبا المالية	9.00%
مصرف الإنماء	9.00%

## عائد الصندوق

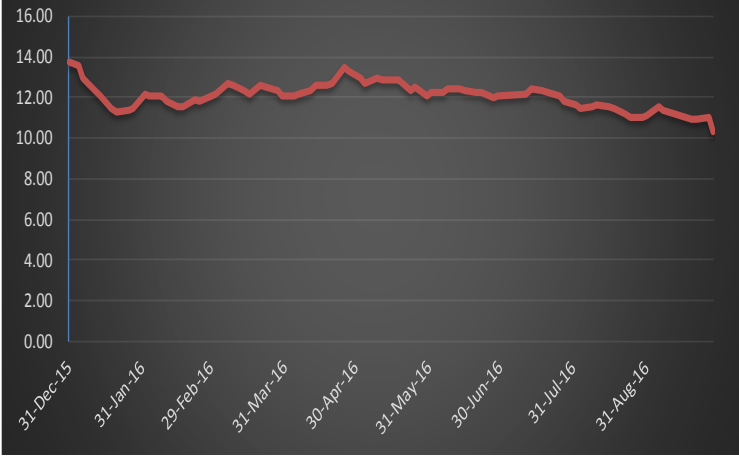


## أداء الصندوق

عائد الصندوق	
-7.03%	شهر
-14.54%	3 شهور
-14.63%	6 شهور
-31.12%	1 سنة
-24.77%	تغير السعر منذ بداية العام
3.47%	تغير السعر منذ التأسيس

## تذبذب السعر منذ بداية العام

تذبذب الأسعار منذ بداية عام 2016



## الأصول والخصوم

ديسمبر 2015	يونيو 2016	
37,923,842	33,865,025	إجمالي الأصول
5,280	55,824	إجمالي المطلوبات
37,918,562	33,809,201	صافي الأصول
(4,888,495)	(4,467,258)	صافي الدخل

## الأداء

بلغت عوائد الصندوق -24.77% في 2016-09-30 مقارنة بعائد قدره -9.31% في 2015-09-30 حيث يمثل هذا انخفاض في اداء نهاية سبتمبر 2016 قدره 15.46%

درجة المخاطر في الصندوق عالية

مدير الصندوق : شركة اتش اس بي سي العربية السعودية المحدودة  
إتش إس بي سي لأسهم المؤسسات المالية السعودية

تقرير أرقام – سبتمبر 2016  
شركة أرقام  
قسم صناديق الاستثمار