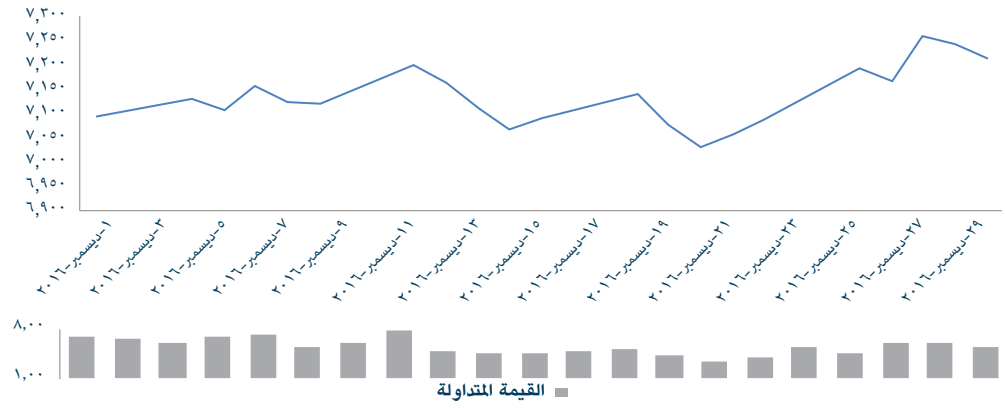


أغلق مؤشر السوق الرئيسي مع نهاية شهر ديسمبر ٢٠١٦ عند ٧٢١٠ نقطة، بارتفاع ٣,٠٪ عن شهر نوفمبر ٢٠١٦، كما بلغت إجمالي قيمة التداول خلال ديسمبر ما قيمته ١١٤,٩٦ مليار ريال سعودي. كان تداول أسهم شركات كل من قطاع المصارف والخدمات المالية وقطاع الصناعات البتروكيمياوية بما يقارب ٢٩,٥٪ من إجمالي القيمة المتداولة خلال الشهر. جاء تحسن الأداء بدعم من اتفاق لمنتجي النفط داخل وخارج أوبك لتخفيض الإنتاج بما يقارب ١,٨ مليون برميل يوميا. كانت القطاعات الأفضل أداء خلال ديسمبر هي قطاع الطاقة والمرافق الخدمية وقطاع التشييد والبناء بارتفاع عن الشهر السابق بمعدلات ١٦,٣٪ و ٨,٩٪ على التوالي، بينما كان التراجع الوحيد ضمن قطاعات السوق في قطاع الاتصالات وتقنية المعلومات بانخفاض عن الشهر السابق نسبته ٧,٠٪. السوق المالي الأفضل في منطقة دول مجلس التعاون الخليجي مقارنة بالشهر السابق كان سوق قطر بينما كان السوق المالي السعودي الأقل ارتفاعا بنسبة ٣,٠٪ خلال فترة المقارنة.

## حركة مؤشر السوق السعودي خلال شهر ديسمبر

المصدر: تداول، الجزيرة كابيتال

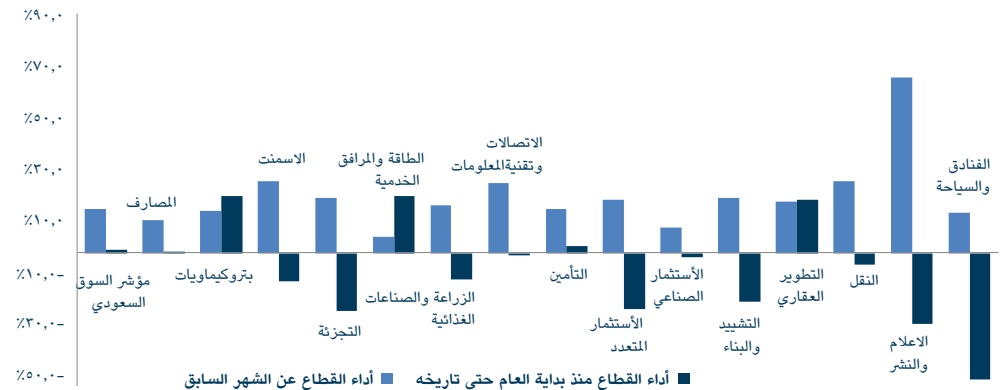
بدأ مؤشر السوق السعودي شهر ديسمبر عند ٧٠٠٠,٢ نقطة ليغلق عند ٧٢١٠,٤ نقطة، كما كان متوسط قيمة التداول اليومي بحدود ٥,٤٧ مليار ريال سعودي مقابل متوسط تداول يقارب ٥,٤١ مليار ريال سعودي خلال شهر نوفمبر.



## أداء القطاعات

المصدر: تداول، الجزيرة كابيتال

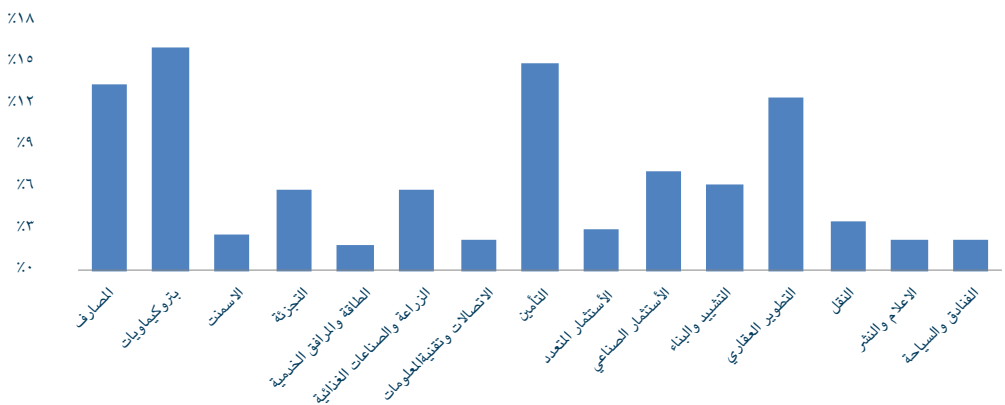
ارتفع المؤشر ٢١٠,٢٥ نقطة في ديسمبر (ارتفاع ٢,٠٪ عن الشهر السابق). منذ بداية العام ٢٠١٦ حتى الإغلاق بنهاية ديسمبر، ارتفع مؤشر السوق الرئيسي بنسبة ٤,٣٪. كان قطاعي الطاقة والصناعات البتروكيمياوية الأكثر ارتفاعا بمكاسب ٤١,٠٪ و ٢٥,٠٪ على التوالي. من جانب آخر، كان أداء كل من قطاع الفنادق والسياحة وقطاع الإعلام والنشر الأسوأ منذ بداية العام حتى تاريخه بتراجعات نسبتهما ٤٤,٠٪ و ٢٢,٥٪ على التوالي.



## حصة القطاعات من إجمالي قيمة التداولات (%)

المصدر: تداول، الجزيرة كابيتال

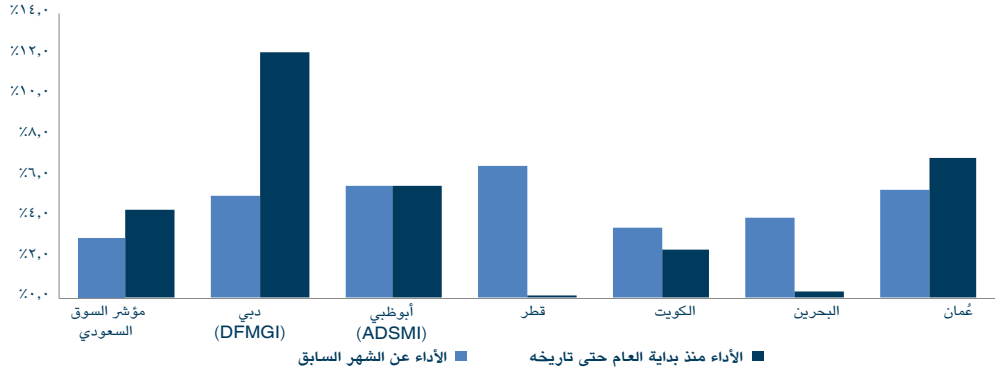
كان تداول أسهم كل من قطاع الصناعات البتروكيمياوية وقطاع التأمين الأعلى بنسبة ١٦,٠٩٪ و ١٤,٩٤٪ على التوالي من إجمالي قيمة التداول في ديسمبر. من جانب آخر، كان تداول أسهم شركات كل من قطاع الطاقة وقطاع الاتصالات وتقنية المعلومات الأدنى بنسبة ١,٨٦٪ و ٢,١٩٪ على التوالي.



## أداء الأسواق الخليجية

المصدر: بلومبرغ، الجزيرة كابيتال

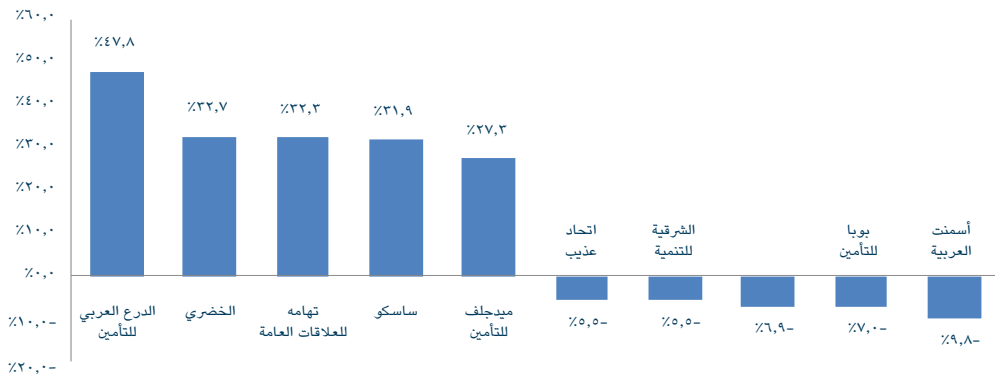
منذ بداية العام حتى تاريخه، كان مؤشر سوق دبي الأفضل بارتفاع ١٢,١٠٪، بينما كان مؤشر سوق قطر الأسوأ بانخفاض بنسبة ٠,٧٪ خلال نفس الفترة. على أساس شهري، أظهر مؤشر قطر أعلى ارتفاع مقارنة بالشهر السابق بمعدل ٦,٥٦٪، بينما ارتفع مؤشر السوق المالي السعودي خلال نفس فترة المقارنة بنسبة ٢,٠٪.



## أداء الشركات الأفضل / الأسوأ (ديسمبر ٢٠١٦)

المصدر: تداول، الجزيرة كابيتال

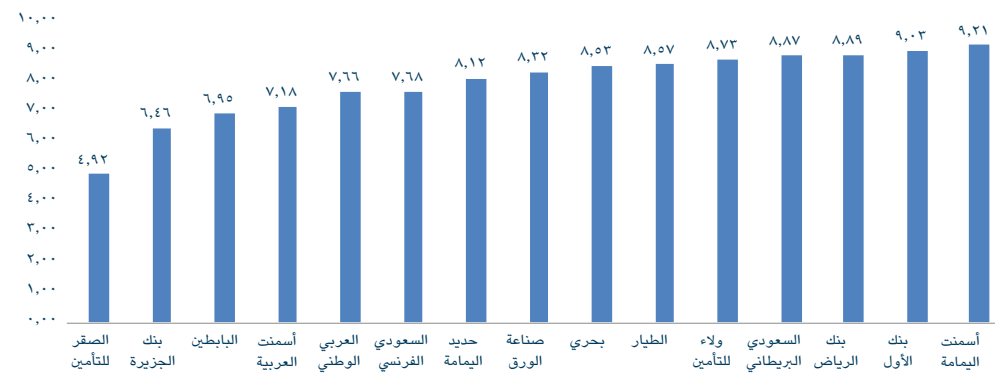
على أساس شهري، كان أداء سهم شركة الدرع العربي للتأمين الأفضل بارتفاع ٤٧,٨٪ عن الشهر السابق يليها سهم شركة أبناء عبدالله الخضري بارتفاع ٣٢,٧٪ عن الشهر السابق. في المقابل، كان أداء سهم شركة أسمنت العربية الأسوأ بانخفاض ٩,٨٪ عن الشهر السابق يليه سهم شركة بوبا العربية بانخفاض ٧,٠٪ عن الشهر السابق.



## أدنى الشركات حسب مكرر الربحية

المصدر: تداول، الجزيرة كابيتال

سجلت شركة الصقر للتأمين أدنى مكرر ربحية بمقدار ٤,٩٢ مرة مع نهاية شهر ديسمبر، يليها بنك الجزيرة بمقدار ٦,٤٦ مرة وشركة الباطين بمقدار ٦,٩٥ مرة.

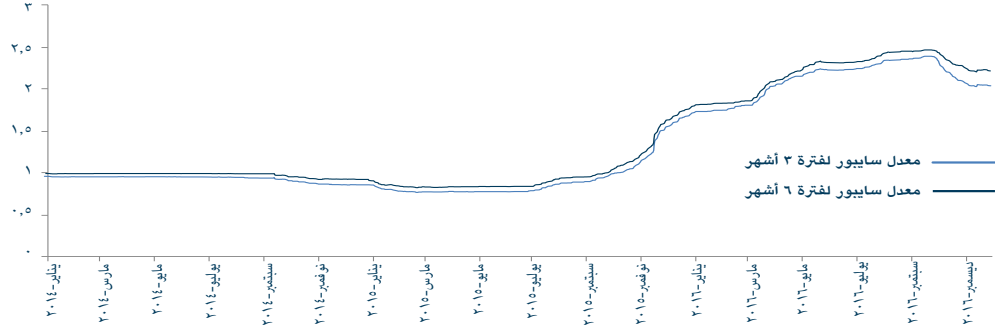


## البيانات الاقتصادية

### سعر الفائدة بين البنوك السعودية - سايبور

المصدر: بلومبرغ، الجزيرة كابيتال

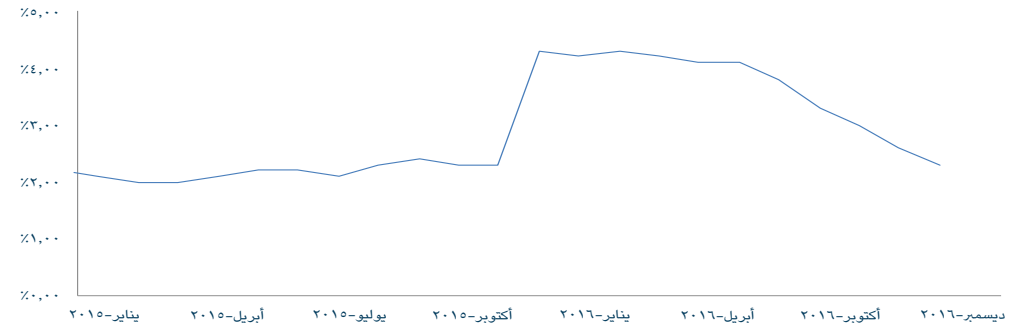
أغلق معدل الفائدة بين البنوك السعودية سايبور لفترة ثلاثة أشهر عند ٢,٠٣٥٪ وبمعدل ٢,٢١٧٪ لفترة ستة أشهر. مقارنة بالشهر السابق، تراجع معدل الفائدة بين البنوك السعودية سايبور لفترة ٣ أشهر بنسبة ٢,١٪، كما تراجع لفترة الستة أشهر بنسبة ١,٩٪ خلال نفس فترة المقارنة.



### معدل التضخم

المصدر: مؤسسة النقد العربي السعودي، الجزيرة كابيتال

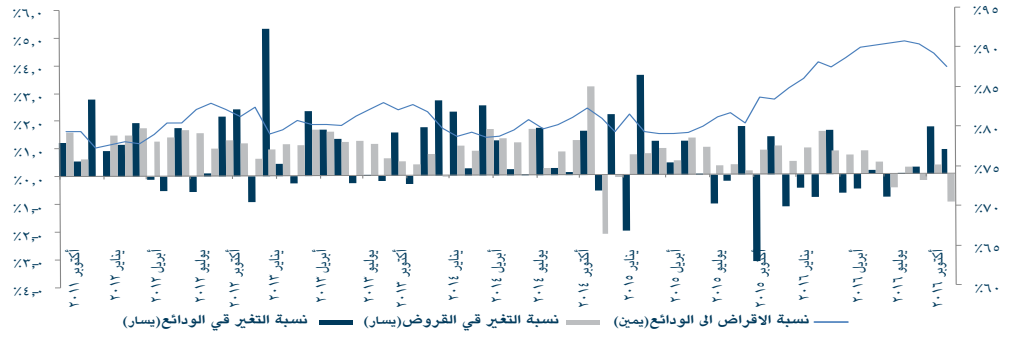
بلغ معدل التضخم مع نهاية شهر نوفمبر ٢,٣٪ بانخفاض عن معدل التضخم لشهر أكتوبر ٢٠١٦ البالغ ٢,٦٪.



### الودائع والقروض

المصدر: مؤسسة النقد العربي السعودي، الجزيرة كابيتال

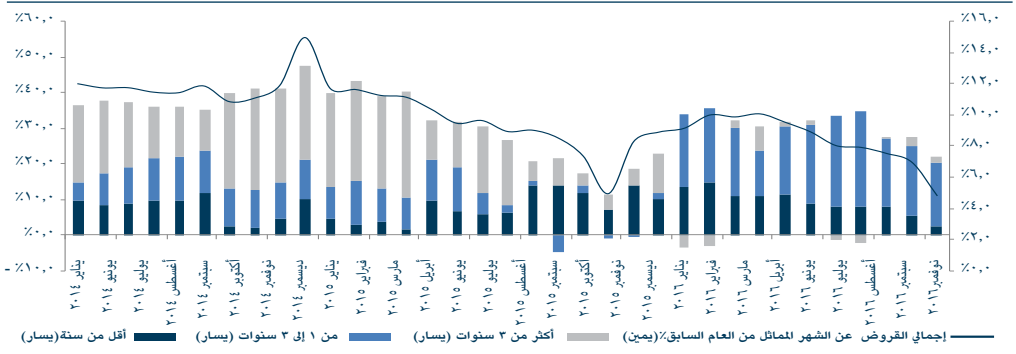
مع نهاية شهر نوفمبر ٢٠١٦، أظهرت الودائع ارتفاع بمقدار ١٤,٤ مليار ريال سعودي (ارتفاع ٠,٩٪ عن الشهر السابق)، بينما تراجعت القروض بحدود ١٤,٦ مليار ريال سعودي (١,٠٪ عن الشهر السابق).



### نسبة التغير في القروض وفقا للاستحقاق (%)

المصدر: مؤسسة النقد العربي السعودي، الجزيرة كابيتال

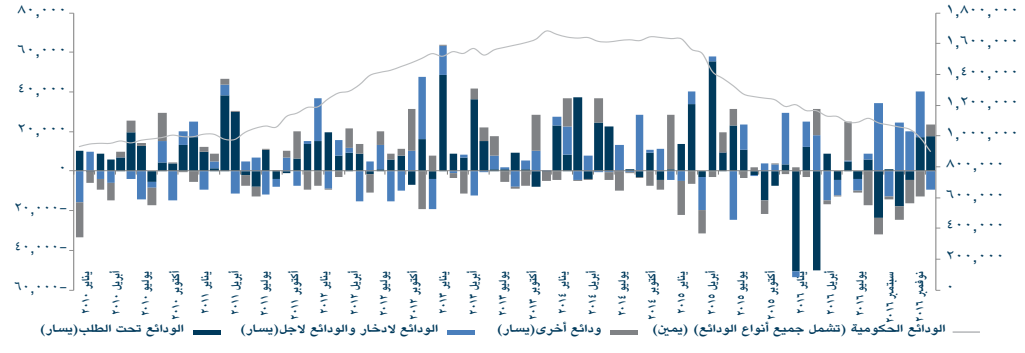
مقارنة بالشهر المماثل من العام السابق، ارتفع إجمالي القروض بمعدل ٤,٨٪، حيث كان أعلى ارتفاع للقروض بفترة استحقاق لمدة تتراوح من ١ إلى ٣ سنوات والتي أظهرت ارتفاع بمعدل ١٧,٩٪ لنفس الفترة.



الودائع تحت الطلب - الودائع لادخار والودائع لأجل

المصدر: مؤسسة النقد العربي السعودي، الجزيرة كابيتال

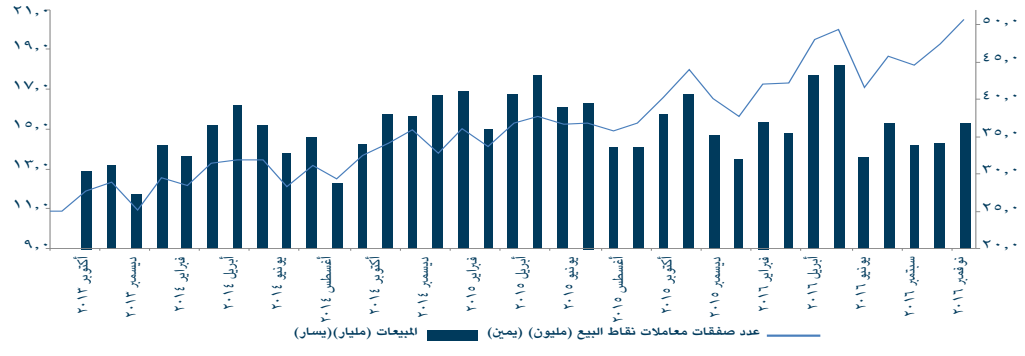
أظهرت الودائع تحت الطلب ارتفاعاً بحدود ١٧,٦ مليار ريال سعودي (١,٨٪ عن الشهر السابق)، بينما أظهرت الودائع لادخار والودائع لأجل تراجعاً بحدود ٩,٢ مليار ريال سعودي (٤,٨٪ عن الشهر السابق). من جانب آخر أظهرت الودائع الحكومية انخفاضاً عن الشهر السابق بمعدل ٩,٢٪.



عمليات نقاط البيع

المصدر: مؤسسة النقد العربي السعودي، الجزيرة كابيتال

أظهرت عمليات نقاط البيع ارتفاعاً عن الشهر السابق بمعدل ٧,٠٪ لتصل إلى ١٥,٣ مليار ريال سعودي، مع إجمالي عدد المعاملات على نقاط البيع بما يقارب ٥٠,٦ مليون.

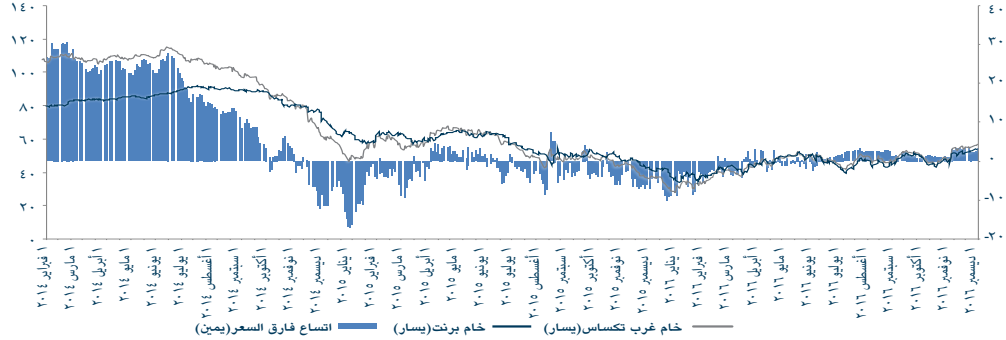


## أسعار السلع الرئيسية

### أسعار النفط

المصدر: بلومبرغ، الجزيرة كابيتال

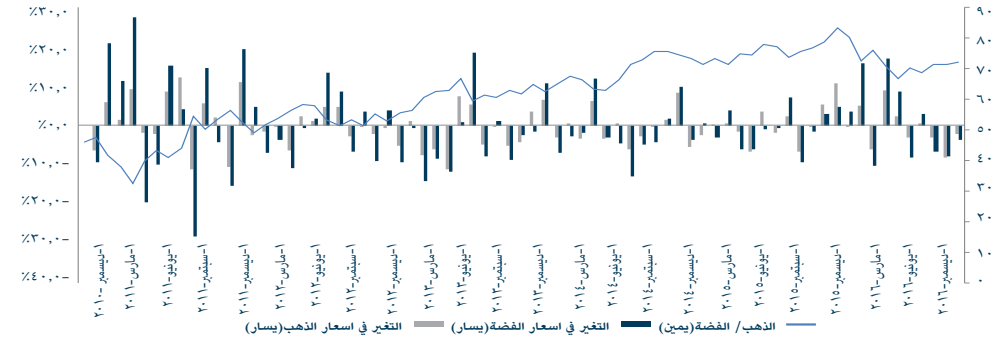
ارتفعت أسعار النفط لكل من خام برنت وخام غرب تكساس عن الشهر السابق بمعدل ١٢,٦% و ٨,٧% على التوالي، وأغلق السعر في نهاية الشهر عند ٥٠,٧٤ دولار أمريكي و ٤٩,٤٤ دولار أمريكي على التوالي.



### الذهب والفضة (نسبة التغير شهريا %)

المصدر: بلومبرغ، الجزيرة كابيتال

تراجع سعر كل من الذهب والفضة عن الشهر السابق بمعدلات بلغت ٢,٢% و ٣,٥% على التوالي، وأغلق السعر في نهاية الشهر عند ١١٤٧,٥ دولار أمريكي و ١٥,٩٣ دولار أمريكي على التوالي.



### النحاس

المصدر: بلومبرغ، الجزيرة كابيتال

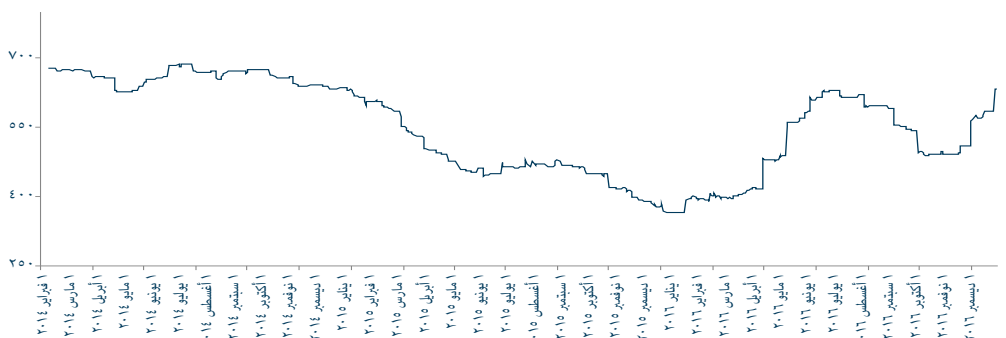
أظهر سعر النحاس انخفاض عن الشهر السابق بنسبة ٤,٤% ليغلق عند ٢٥٠,٥ دولار أمريكي.



### الحديد\*

المصدر: بلومبرغ، الجزيرة كابيتال

ارتفع سعر الحديد عن الشهر السابق بمعدل ١٢,٦% على التوالي، ليغلق الشهر عند ٦٣٣ دولار أمريكي.



## معدل صرف العملات

## مؤشر قوة الدولار الأمريكي

المصدر: بلومبرغ، الجزيرة كابيتال

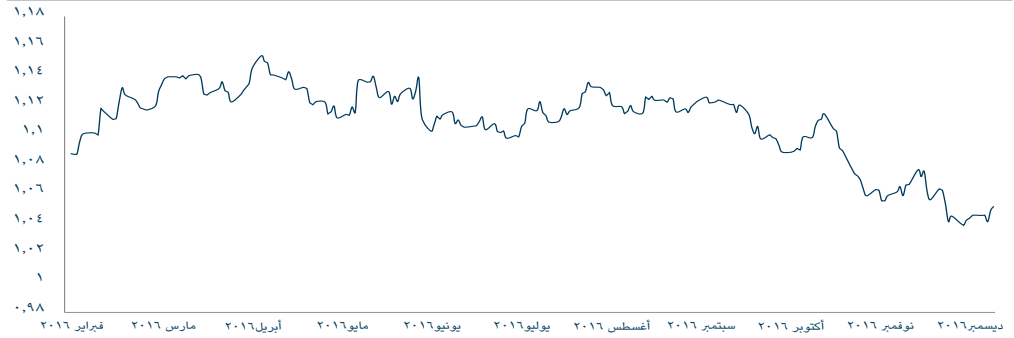
ارتفع مؤشر الدولار الأمريكي بشكل طفيف عن الشهر السابق في نهاية شهر ديسمبر بمعدل ٠,٧٪، ليصل إلى ١٠٢,٢ نقطة.



## يورو / دولار

المصدر: بلومبرغ، الجزيرة كابيتال

ارتفع اليورو مقابل الدولار الأمريكي عن الشهر السابق بمعدل ٠,٧٪ وبلغ ١,٠٥٢ دولار أمريكي لكل يورو.



## دولار / يوان

المصدر: بلومبرغ، الجزيرة كابيتال

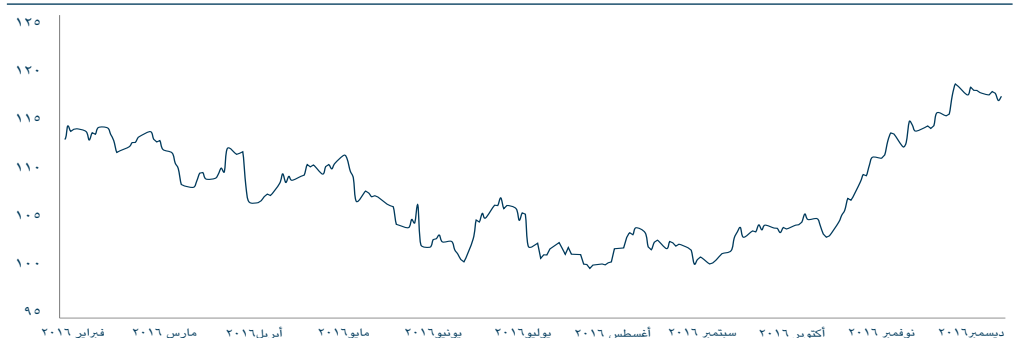
تراجع اليوان مقابل الدولار الأمريكي عن الشهر السابق بمعدل ٠,٨٪ وبلغ ٦,٩٤ يوان لكل دولار.



## دولار / ين

المصدر: بلومبرغ، الجزيرة كابيتال

تراجع الين مقابل الدولار الأمريكي عن الشهر السابق بمعدل ٢,٢٪ وبلغ ١١٦,٩٦ ين لكل دولار.



رئيس إدارة الأبحاث المكلف  
طلحة نزر  
+٩٦٦ ١١ ٢٢٥٦٢٥٠  
t.nazar@aljziracapital.com.sa

محلل  
سلطان القاضي  
+٩٦٦ ١١ ٢٢٥٦٣٧٤  
s.alkadi@aljziracapital.com.sa

محلل  
جاسم الجبران  
+٩٦٦ ١١ ٢٢٥٦٢٤٨  
j.aljabran@aljziracapital.com.sa

محلل  
وليد الجبير  
+٩٦٦ ١١ ٢٢٥٦١٤٦  
W.aljubayr@aljziracapital.com.sa

محلل  
مهند العودان  
+٩٦٦ ١١ ٢٢٥٦١١٥  
M.alodan@aljziracapital.com.sa

المدير العام لإدارة أعمال الوساطة والمبيعات  
علاء اليوسف  
+٩٦٦ ١١ ٢٢٥٦١٠٠  
a.yousef@aljziracapital.com.sa

المدير العام المساعد -  
رئيس الوساطة الدولية والمؤسساتية  
لؤي جواد المطوع  
+٩٦٦ ١١ ٢٢٥٦٢٧٧  
lalmutawa@aljziracapital.com.sa

المدير العام المساعد - المنطقة الشرقية ومنطقة  
القصيم  
عبد الله الرهيط  
+٩٦٦ ١١ ٣٦١٧٥٤٧  
aalrahit@aljziracapital.com.sa

المدير العام المساعد - مجموعة خدمات الوساطة  
والمبيعات بالمنطقة الوسطى  
سلطان إبراهيم المطوع  
+٩٦٦ ١١ ٢٢٥٦٣٦٤  
s.almutawa@aljziracapital.com.sa

المدير العام المساعد - رئيس المراكز الاستثمارية  
للمنطقة الغربية والجنوبية  
منصور حمد الشيعبي  
+٩٦٦ ١٢ ٦٦١٨٤٤٣  
m.alshuaibi@aljziracapital.com.sa

تعد شركة الجزيرة للأسواق المالية (الجزيرة كابيتال) الذراع الاستثماري لبنك الجزيرة، وهي شركة سعودية مساهمة مغلقة متخصصة في أعمال الأوراق المالية، وملزمة بأحكام الشريعة الإسلامية في جميع تعاملاتها. تعمل الجزيرة كابيتال تحت إشراف هيئة سوق المال السعودية. لقد تم ترخيص الشركة من قبل هيئة سوق المال لتقديم خدمات التعامل في أعمال الأوراق المالية بصفة أصيل و وكيل والتعهد بالتغطية وخدمات الادارة والحفظ والترتيب وتقديم المشورة. إن الجزيرة كابيتال استثمارية لقصة نجاح طويلة في سوق الأسهم السعودية حافظت خلالها لسنوات عدة على الريادة والتي تطمح بمواصلتها عن طريق التطوير المستمر لخدماتنا، ومن خلال فتح آفاق تداول جديدة لعملائنا الكرام للوصول لأسواق الأوراق المالية الإقليمية والعالمية.

١. زيادة المراكز: يعني أن السهم يتم تداوله حالياً بسعر أقل من السعر المستهدف له لمدة ١٢ شهراً. والأسهم المصنفة "زيادة المراكز" يتوقع أن يرتفع سعرها بأكثر من ١٠٪ عن مستويات الأسعار الحالية خلال الأشهر الاثني عشر المقبلة.
٢. تخفيض المراكز: يعني أن السهم يتم تداوله حالياً بسعر أعلى من السعر المستهدف له لمدة ١٢ شهراً. والأسهم المصنفة "تخفيض المراكز" يتوقع أن ينخفض سعرها بأكثر من ١٠٪ عن مستويات الأسعار الحالية خلال الأشهر الاثني عشر المقبلة.
٣. محايد: يعني أن السهم يتم تداوله في نطاق قريب من السعر المستهدف له لمدة ١٢ شهراً. والسهم المصنّف "محايد" يمكن أن يتراوح سعره زائد أو ناقص ١٠٪ عن مستويات الأسعار الحالية خلال الأشهر الاثني عشر المقبلة.
٤. التوقف عن التغطية (SR/RH): يعني أن التصنيف معلق بانظار مزيد من التحليل بسبب وجود تغيير جوهري في أداء الشركة التشغيلي/المالي، أو تغير ظروف السوق أو أية أسباب أخرى خاصة بشركة الجزيرة للأسواق المالية.

## إفصاحات وإقرارات وإخلاء المسؤولية

إن الغاية من إعداد هذا التقرير هي تقديم صورة عامة عن الشركة أو القطاع الاقتصادي أو الموضوع الاقتصادي محل البحث، وليس الهدف تقديم توصية ببيع أو شراء أو الاحتفاظ بأية أوراق مالية أو أصول أخرى. بناءً على ما سبق، لا يأخذ هذا التقرير بعين الاعتبار الظروف المالية الخاصة بكل مستثمر ومدى قابليته / رغبته بتحمل المخاطر المتعلقة بالاستثمار في الأوراق المالية أو الأصول الأخرى، وبالتالي قد لا يكون مناسباً لجميع العملاء باختلاف أوضاعهم المالية وقدرتهم ورغبتهم في تحمل المخاطر. يفضل عموماً أن يقوم المستثمر بأخذ المشورة من عدة جهات ومصادر متعددة عندما يتعلق الأمر بالقرارات الاستثمارية وأن يدرس تأثير هذه القرارات على وضعه المالي والقانوني والضريبي وغيره قبل الدخول بهذه الاستثمارات أو تصفياتها جزئياً أو كلياً. إن أسواق الأسهم والسندات والمتغيرات الاقتصادية الجزئية والكليّة ذات طبيعة متغيرة وقد تشهد تقلبات مفاجئة بدون سابق إنذار، لذلك قد يتعرض المستثمر في الأوراق المالية أو الأصول الأخرى لمخاطر وتقلبات غير متوقعة. جميع المعلومات والآراء والتوقعات والقيم العادلة أو الأسعار المستهدفة الواردة في التقرير مستقاة من مصادر تعتقد شركة الجزيرة للأسواق المالية بأنها موثوقة، لكن لم تقم شركة الجزيرة للأسواق المالية بتفنيدها هذه المعلومات بشكل مستقل، لذلك قد يحدث أن تكون هذه المعلومات مختصرة وغير كاملة، وبناءً عليه تعتبر شركة الجزيرة للأسواق المالية غير مسؤولة عن مدى دقة أو صحة المعلومات والتوقعات المبينة عليها الواردة في التقرير ولا تتحمل أية مسؤولية عن أية خسارة مادية أو معنوية قد تحدث بسبب استخدام هذا التقرير أو أجزاء منه. لا تقدم شركة الجزيرة للأسواق المالية أية ضمانات بخصوص التوقعات أو الأسعار العادلة أو الأسعار المستهدفة أو الأرقام الواردة بالتقرير وجميع التوقعات والبيانات والأرقام والقيم العادلة والأسعار المستهدفة قابلة للتغيير أو التعديل بدون إشعار مسبق. الأداء السابق لأي استثمار لا يعتبر مؤشراً للأداء المستقبلي. تقديرات السعر العادل أو السعر المستهدف والتوقعات والتصريحات بخصوص الآفاق المستقبلية الواردة بالتقرير قد لا تحصل فعلياً. قد ترتفع أو تنخفض قيمة الأسهم أو الأصول المالية الأخرى أو العائد منها. أي تغير في أسعار العملات قد يكون له أثر إيجابي أو سلبي على قيمة/ عائد السهم أو الأوراق المالية الواردة في التقرير. قد يحصل المستثمر على مبلغ أقل من المبلغ الأصلي المستثمر في حالات معينة. بعض الأسهم أو الأوراق المالية قد تكون بطبيعتها قليلة السيولة / التداول أو تصبح كذلك بشكل غير متوقع في ظروف معينة وهو ما قد يزيد المخاطرة على المستثمر. قد تطبق رسوم على الاستثمارات في الأسهم. تم إعداد هذا التقرير من قبل موظفين متخصصين في شركة الجزيرة للأسواق المالية، وهم يتعهدون بأنهم وزوجاتهم وأولادهم لا يمتلكون أسهماً أو أوراق مالية أخرى يتضمنها هذا التقرير بشكل مباشر وقت إصدار هذا التقرير، لكن كاتبو هذا التقرير و/أو زوجاتهم / أولادهم قد يمتلكون أوراق مالية / حصص في الصناديق المفتوحة للمجمهور المستثمرة في الأوراق المالية المذكورة في هذا التقرير كجزء من محفظة متنوعة والتي تدار من قبل طرف ثالث. تم إعداد هذا التقرير بشكل منفصل ومستقل من قبل إدارة الأبحاث في شركة الجزيرة للأسواق المالية ولم يتم إطلاع أي أطراف داخلية أو خارجية قد يكون لها مصلحة مباشرة أو غير مباشرة في محتويات هذا التقرير قبل النشر، ما عدا أولئك الذين يسمح لهم مركزهم الوظيفي بذلك، و/أو الأطراف الرابعة الذين التزموا باتفاقية الحفاظ على سرية المعلومات مع الجزيرة كابيتال. قد تملك الجزيرة كابيتال و/أو الشركات التابعة لها حصصاً في الأوراق المالية المذكورة في هذا التقرير بشكل مباشر، أو بشكل غير مباشر عن طريق صناديق استثمارية تديرها و/أو ضمن صناديق استثمارية تدار من قبل أطراف ثالثة. قد تكون إدارة المصرفية الاستثمارية للجزيرة كابيتال في طور البحوث للحصول أو حصلت فعلاً على صفقة أو صفقات من قبل الشركات موضوع هذا التقرير. قد يكون أحد أعضاء مجلس الإدارة في شركة الجزيرة للأسواق المالية أو أحد مدراءها التنفيذيين، أو أكثر من فرد واحد، عضو / أعضاء في مجلس إدارة أو الإدارة التنفيذية في إحدى الشركات المذكورة في هذا التقرير أو الشركات التابعة لها. لا يسمح بنسخ هذا التقرير أو أي جزء منه للتوزيع لأي جهة سواء داخل أو خارج المملكة العربية السعودية بدون الحصول على إذن خطي مسبق من شركة الجزيرة للأسواق المالية. على الأفراد والجهات المتلقية لهذا التقرير الالتزام بهذه القيود، والقبول بهذا التقرير يعني قبول الالتزام بالقيود السابقة.

إدارة الأصول | الوساطة | تمويل الشركات | خدمات الحفظ | المشورة

الإدارة العامة: طريق الملك فهد، ص.ب. ٢٠٤٢٨ الرياض ١١٤٥٥ المملكة العربية السعودية، هاتف: ٠١١-٢٢٥٦٠٠٠ فاكس: ٠١١-٢٢٥٦٠٦٨

شركة الجزيرة للأسواق المالية (الجزيرة كابيتال) شركة مساهمة سعودية مغلقة مرخصة من هيئة السوق المالية ترخيص رقم (٧٦ - ٧٠ - ٣٧)

www.aljziracapital.com.sa | ٨٠٠ ١١٦ ٩٩٩٩