

سعر الوحدة : 302.2386

تغير السعر عن بداية العام : 21.55%

صافي قيمة الأصول : 44,129,533.00

### استراتيجية الاستثمار

يقوم الصندوق باستثمار أصوله في محفظة متنوعة تتألف من أسهم شركات شرعية مختلفة مدرجة في أسواق الأسهم الخليجية، معتمداً في ذلك على نهج السياسات الاستثمارية المتعددة. إضافة إلى ذلك فيمكن الصندوق أن يستثمر ما لا يزيد عن 25% من أصوله في وحدات صناديق استثمارية أخرى تتوافق مع المعايير الشرعية المعتمدة من الهيئة الشرعية.

### هدف الصندوق

يهدف الصندوق إلى تنمية رأس المال المستثمر على المدى الطويل من خلال الاستثمار في أسهم الشركات الخليجية المدرجة في أسواق الأسهم الخليجية بما يتوافق مع معايير الهيئة الشرعية.

### النوع : مفتوح

تاريخ التأسيس : 2007-06-30

مدير الصندوق : جدوى للاستثمار

نوع الأصول : تنمية رأس المال

المؤشر الاسترشادي : مؤشر إس أند بي لأسواق الأسهم الخليجية الإجمالي الموافق للشرعية

التصنيف : الأسهم

عملة الصندوق : ريال

سعر التأسيس : 100.00

الحد الأدنى للاشتراك	50,000.00	الحد الأدنى للاسترداد	25,000.00
رسوم الاشتراك	3 %	رسوم الإسترداد	0.00 %
رسوم الإدارة	1.95 %	رسوم الأداء	0.00 %
نوع رسوم الإدارة	سنوي	رسوم الحفظ	0.00 %

### التعليق

جاء صندوق جدوى للأسهم الخليجية المركز العاشر الاخير من حيث العائد منذ بداية العام في ترتيب صناديق الاستثمار بالمملكة العربية السعودية، وذلك بعوائد منذ بداية العام بلغت 21.55% حتى نهاية النصف الاول من العام الحالي 2015.

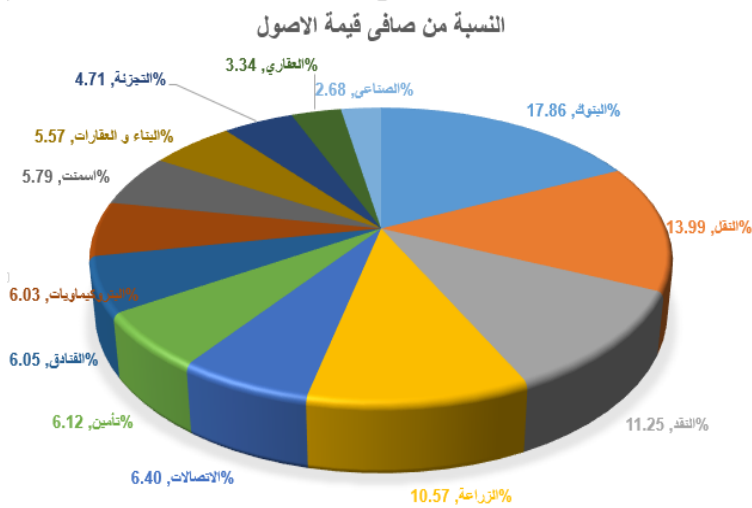
وحقق الصندوق الذي يستثمر أصوله بشكل أساسي في محفظة متنوعة تتألف من أسهم شركات شرعية مختلفة مدرجة في أسواق الأسهم الخليجية، في مؤشر شارب 0.58 و المؤشر المعلوماتي 0.58 و ايضا تريينور 0.04 خلال النصف الأول من عام 2015 ، و عائد نصف سنوي بنسبه 5.36% مقارنة ب 5.49% في الربع الاول

أما عن مستوى المخاطر فنرى ان الانحراف المعياري للصندوق انخفض الى 5.79% مقارنة ب 6.72% في الربع الاول بما يتوافق مع الانخفاض في الانحراف المعياري للمؤشر الاسترشادي ايضا وهذا يدل على انخفاض معدل المخاطر للاستثمار بالصندوق

### التحليل الأحصائي

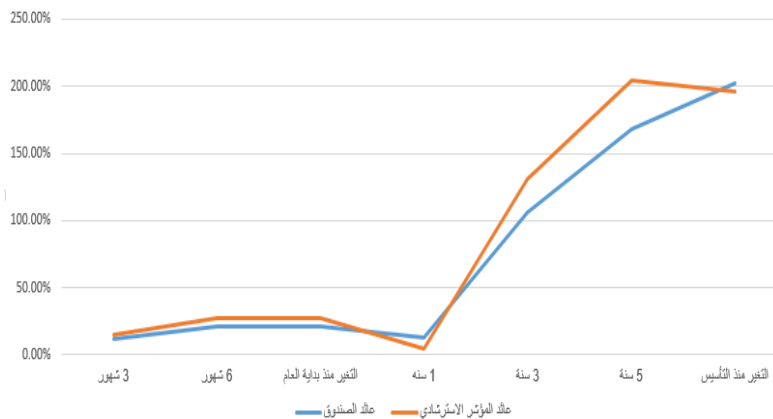
الأداء	الربع الاول	نصف سنوي	3 سنة	5 سنة	منذ التأسيس
متوسط العائد السنوي للصندوق	0.48%	0.46%	0.82%	0.93%	0.86%
متوسط العائد السنوي للمؤشر	0.22%	0.18%	0.27%	0.31%	0.09%
العائد السنوي للصندوق	5.49%	5.36%	12.46%	10.68%	9.12%
العائد السنوي للمؤشر	2.41%	1.99%	11.40%	3.02%	-0.50%
الانحراف المعياري السنوي للصندوق	6.72%	5.79%	12.46%	13.46%	17.35%
الانحراف المعياري للمؤشر	6.67%	5.84%	11.40%	11.81%	17.57%
مؤشر شارب للصندوق	0.52	0.58	0.59	0.65	0.41
TASI مؤشر شارب	0.06	-0.002	0.05	0.09	-0.14
Information ratio	0.46	0.58	0.54	0.57	0.55
Treynor ratio	0.04	0.04	0.07	0.08	0.08
Beta	0.95	0.92	1	1	0.90

## توزيع القطاعات

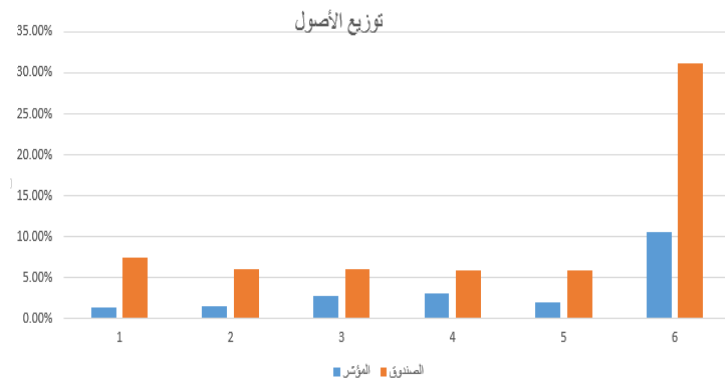


## عائد الصندوق امام المؤشر

عائد الصندوق



## توزيع الاصول



## نسب قطاعات الصندوق

قطاعات	النسبة من صافي قيمة الاصول
البنوك	17.86%
النقل	13.99%
النقد	11.25%
الزراعة	10.57%
الاتصالات	6.40%
تأمين	6.12%
الفنادق	6.05%
البتروكيماويات	6.03%
اسمنت	5.79%
البناء و العقارات	5.57%
التجزئة	4.71%
العقاري	3.34%
الصناعي	2.68%

## أداء الصندوق ( نسبة التغير من صافي قيمة الوحدة)

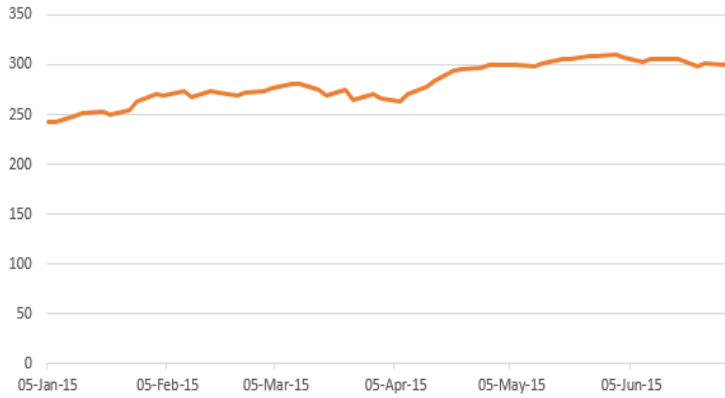
المدة	عائد الصندوق	عائد المؤشر الاستراتيجي
3 شهور	11.69%	3.30%
6 شهور	21.55%	5.88%
التغير منذ بداية العام	21.55%	5.88%
1 سنة	12.98%	-8.80%
3 سنة	105.56%	25.73%
5 سنة	168.54%	36.21%
التغير منذ التأسيس	202.24%	-6.09%

## توزيع الاصول

المؤشر	الصندوق
بحري	7.43%
الطيار	6.05%
إس تي سي	6.04%
الإئماء	5.84%
المراعي	5.83%
الاجمالي	31.20%

## تذبذب السعر خلال النصف الأول 2015

تذبذب السعر خلال النصف الأول



## الأداء

- بلغت عوائد الصندوق 21.55% في 30-6-2015 مقارنة بعائد قدره 8.83% في 31-3-2015 حيث يمثل هذا ارتفاع في أداء الربع الثاني قدره 12.72%
- مقارنة بالارتفاع في أداء المؤشر الارشادي قدره 3.38% خلال نفس الفترة
- درجة المخاطر في الصندوق مرتفعة

## الأصول والخصوم

ديسمبر 2014	ديسمبر 2013	
32,975,231	31,506,957	إجمالي الأصول
160,124	118,824	إجمالي المطلوبات
32,815,107	31,388,133	حقوق المساهمين
3,062,539	9,848,724	صافي الدخل

مدير الصندوق : شركة جدوى للاستثمار

صندوق جدوى للأسهم الخليجية

تقرير نصف سنوي

شركة ارقام بلس

قسم صناديق الاستثمار