

()

[.\(www.cma.org.sa\)](http://www.cma.org.sa)

()
(" " " ")

()

()

:
(Sigma World Insurance) Swiss RE ✓
-

(/) ✓

(-) ✓

" " " " " " " " " " " " "

" " " " " " "

(" ")

()

():

()

()



+ () :
+ () :

+ () :
+ () :



+ () :
+ () :

+ () :
+ () :

)):

.((



+ () :
+ () :

+ () :
+ () :



+ () :
+ () :
www.riyadbank.com

+ () :
+ () :
www.alfransi.com

+ () :
+ () :
www.alrajhibank.com.sa

()
 // ()
 // (/) . //
 . //
 / . //
 //
 //
 // // . //

() , ,

() , ,
 , ,
 % , ,
 , ,

(, ,)
 (, ,)

" .
 " .
 . (/ /) //
 - ()
 -
 (,) .

()
) / /
 (" ") (/ /
 (/ /) / /
 /
 (/ /) /
).
 (" ")
).
 (" ")
 (" ")

(" ")
 () () ()
 ()
 " "



(/ /) / /
 (/ /) / /
 (/ /) / /
 (/ /) / /)



()

()

"

"

.(" ").

" "

(/) . / / ()

. / / / /

. / / /

. / / / /

(, ,) (, ,)

()

%

تسجيل الشركة وإدراجها

- ✓
- ✓
- ✓
- ✓

.....	-
.....	-
١.....	- -
١.....	- -
١.....	- -
١.....	- -
٢.....	- -
٢.....	- -
٢.....	- -
٢.....	- -
٣.....	- -
٣.....	- -
.....	-
٤.....	- -
٤.....	- -
٤.....	- -
٤.....	- -
٥.....	- -
٥.....	- -
٥.....	- -
٥.....	- -
٥.....	- -
٦.....	- -
٦.....	- -
.....	-
٦.....	- -
٦.....	- -
٦.....	- -
٧.....	- -
٧.....	- -
.....	-
.....	-
.....	-
.....	-
٩.....	- -
١٠.....	- -

(" ")

/

1-1

(" ")

--

--

--

--

--

--

()

--

--

(
(
(
(
(

¹ المصدر: إعلان توضيحي من مؤسسة النقد العربي السعودي بتاريخ ١٤٢٧/١١/٢٩ هـ

(
(
(
(
(
(

--

--

%

()

۲-۱

--

()

--

--

--

--

--

--

--

/

--

--

--

" "

S&P (BBB)

3-1

--

--

--

%

— —

- :

()

(%) ()

()

(%)

()

()

()

()

— —

١-٢

Swiss RE (Sigma World Insurance) ✓

(/) ✓

(-) ✓

٢-٢

% , % , % ,

		()	()	()	
%	--				
%	%				
%	%				
%	%				
%	% -				
%	%				
%	%				
%	%				
%	%				
%	% -				
%	%				
%	%				
%	%				

٣-٢

^٢ باستثناء العمليات الدولية
^٣ المصدر: شركة سويس ري. سيجما.

(% ,)

(%)

%

ε-2

--

//

/

(//)

(//)

--

:

• تأثير نظام التأمين:

• تأثير أنظمة التأمين الإجبارية
()

//

//

// /

//

//

//

:

○

○

○

• تأثير التوجهات الحكومية

--

/

(//) //

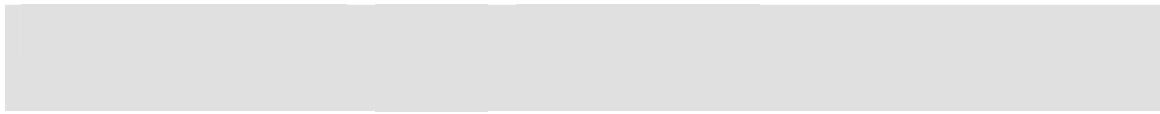
()

-

()
 // (/) . // // // ()
 . // /
 // /
 (, ,) (, ,)
 % . % ()

% --- /	% % () % % % %	
% % % %	% % % % %	()
--- --- --- ---	% % % %	
--- --- --- --- --- --- ---	% % , % % , % , % % % , %	
--- --- --- --- ---	% % % % % %	
--- --- --- --- ---	% % % % % %	
--- --- ---	% % %	
--- --- --- --- ---	% % % % % %	
--- --- --- --- ---	% % % % % %	

-



, , /
, /
, /
, /
, /
, /
, /

-

-

)
(

()

-
-
-
-
-

()

()

()

/

()

()

1-7-3

(

())

:

/

(

:

,

,	,	-		.
,	,	,		.
,	,	,	()	.
,	,	,		.
,	,	,		.
,	,	,		.
,	,	,		.
,	,	,		.
,	,	,		.
,	,	,		.
,	,	,		.
,	,	,		.
,	,	,		.

%

%

%

%

%

%

(

القسم	عام ٢٠٠٤ م	عام ٢٠٠٥ م	عام ٢٠٠٦ م
الإدارة	١	١	١
شؤون الموظفين	٢	٢	٢
مالية	٣	٣	٣
مبيعات	٥	٦	٦
اكتتاب	٥	٦	٧
مطالبات	٨	٩	١١
إعادة تأمين	٢	٢	٢
حاسب آلي	٣	٣	٣
خدمات مساندة	٧	٨	١٠
إجمالي	٣٦	٤٠	٤٥

(

			()
' ,	' ,	' ,	
% ,	%	% ,	
' ,	' ,	' ,	
% ,	% ,	% ,	
' ,	' ,	' ,	
%	%	%	
' ,	' ,	' ,	
' ,	' ,	' ,	
' ,	' ,	' ,	
% ,	% ,	% ,	

. % % ,
 % ,
 % ,
 % ,

()

-
:

-
-
-
-

()

" "

)

()

-
(

-

:

/

:

•

:

•

:

•

()

:

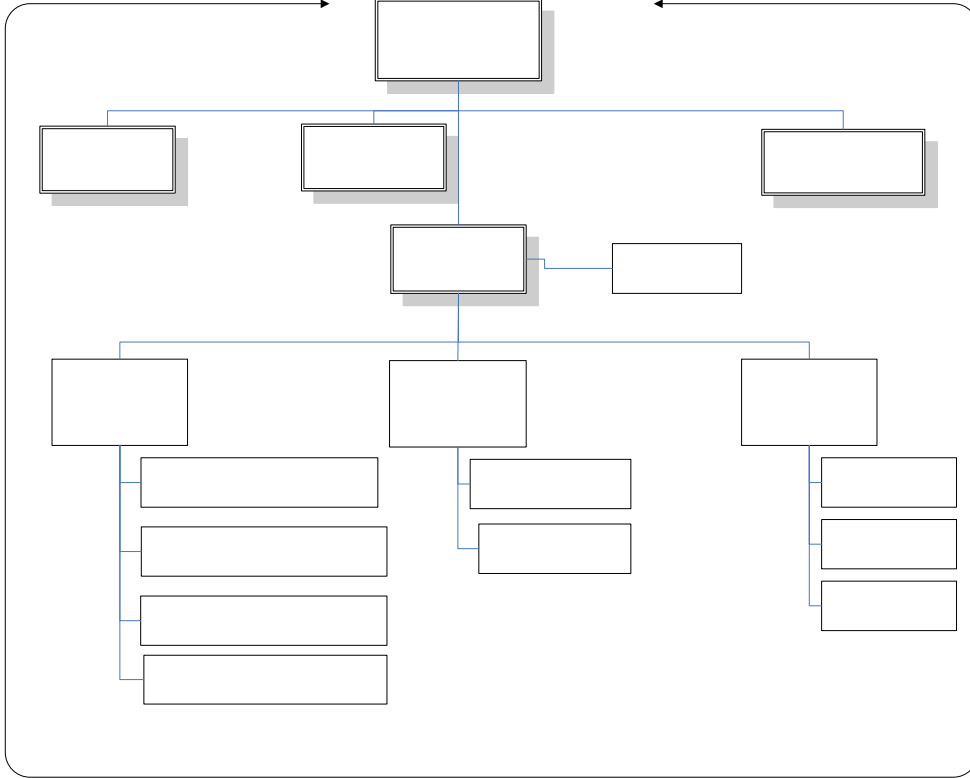
•

:

•

:

•



اللجنة التنفيذية

- الهيكل الإداري للشركة

١-١٢-٣



()

()

()

()

()

// //

// //

// //

()

()

()

()

()

()

()

۲-۱ ۲-۳

()



()

()

()

:

-
-
-
-
-
-
-
-

("")()

2-1 2-2

(,) (,)

(,)

(,)

%

ε-12-3

()

%

%

o-12-3

()

•

•

•

(

:

(()) ()	()
(())	()
(())	()

(

:

(()) ()	()
-	:	()

:

()

:

-
-
-
-
-
-
-
-
-

(

: .

(()) ()	()
	(())	()
	(())	()

:

-
-
-
-
-
-

-:

()
(%) ()
()
(%) ()
()
()
()

○

○

○

○

○

○

○

(, ,) (, ,)
(, ,) (, ,) ()
(, ,) .

(,)
(, ,)
(, ,)
(, ,)

(, ,)

/

()

1-V

(, ,) ()
()

(, ,)

(, ,)
(, ,)

()

2-V

3-V

٤-٧

0-V

" "

7-V

" "

%

%

Y-V

()

1-V

9-V

(, ,)

:

(, ,)

:

()

(%)

()

()

()

()

:

:

١-٩

(/) . / / // ()
/ / // / /
// /

(/) () . //

٢-٩

" "



٣-٩

-

(, ,)

(, ,)

(, ,)

1-11

()

()

١-١٢

%

:



/

/ /

/ /

/ /

/

:

(

(

()

○
○

/

()

(,)

(/ /) / /

۲-۱۲

•
•
•
•
•

•

•

۳-۱۲

۴-۱۲

۵-۱۲

()

(,)

(/ /) / /

()

1-13

.ESIS

" "

" "

1-14

" "

()

" "

" "

2-13

" "

" "

:

:

:

()

-
-
-
-
-
-
-

Deloitte.

ديلويت أند توش
بكر أبو الخير وشركاهم
محاسبون قانونيون - ترخيص رقم ٩٦
مستوفى البريد: ١٨٢ - الدمام ٣١٤١١
المملكة العربية السعودية
هاتف: ٣٩٤٧ ٨٨٧ (٣) +٩٦٦
فاكس: ٣٩٢١ ٨٨٧ (٣) +٩٦٦
www.deloitte.com

تقرير فحص قائمة المركز المالي المستقبلية

المركز الرئيسي - الرياض

إلى السادة المساهمين

الشركة السعودية المتحدة للتأمين التعاوني
(شركة مساهمة سعودية - تحت التأسيس)
الدمام - المملكة العربية السعودية

لقد قمنا بفحص التوقع المالي والذي يشمل قائمة المركز المالي المستقبلية المرفقة للشركة السعودية المتحدة للتأمين التعاوني - شركة مساهمة سعودية - تحت التأسيس (الشركة) كما في ١ مايو ٢٠٠٧ (تاريخ بداية النشاط المتوقع) والايضاحات المرفقة من رقم ١ الى ١١ والتي تعتبر جزء لا يتجزأ من قائمة المركز المالي المستقبلية والمعدة من قبل ادارة الشركة . ان قائمة المركز المالي المستقبلية هذه تعتبر من مسؤولية ادارة الشركة وحدها . وتقتصر مسؤوليتنا على ابداء رأينا في قائمة المركز المالي المستقبلية بناء على الفحص الذي قمنا به . لقد تم فحصنا وفقا لعميار القوائم المالية المستقبلية الصادر عن الهيئة السعودية للمحاسبين القانونيين وشمل الفحص الاجراءات التي رأيناها ضرورية لتكوين درجة معقولة من الاقتناع تمكننا من ابداء الرأي حول اعداد وعرض قائمة المركز المالي المستقبلية والافتراضات التي اعتمدت على اساسها هذه القائمة .

في رأينا فان قائمة المركز المالي المستقبلية المرفقة قد تم عرضها والافصاح عنها وفقا لمتطلبات معيار القوائم المالية المستقبلية الصادر عن الهيئة السعودية للمحاسبين القانونيين ، وان الافتراضات التي بني عليها توفر اساسا معقولا للتوقعات الصادرة عن الادارة .

نظرا لان الاحداث والظروف في كثير من الاحيان ، قد لا تحدث كما تم توقعها ، لذلك فإن المركز المالي المستقبلي قد لا يمكن تحقيقه ، وقد يكون الفرق بين المركز المالي المستقبلي والفعلي جوهريا . ونظرا لاحتمال تغير الاحداث والظروف بسين فترة واخرى ، فاننا لسنا مسؤولين عن تحديث هذا التقرير نتيجة للاحداث والظروف التي تطرأ بعد تاريخ هذا التقرير .



ديلويت أند توش
بكر أبو الخير وشركاهم

ناصر الدين محمد السقا
محاسب قانوني - ترخيص رقم ٣٢٢

٧ ذو القعدة ١٤٢٧

٢٨ نوفمبر ٢٠٠٦

Member of
Deloitte Touche Tohmatsu

تدقيق حسابات • خبرة ضرائب • استشارات إدارية • استشارات مالية

الشركة السعودية المتحدة للتأمين التعاوني
(شركة مساهمة سعودية - تحت التأسيس)

قائمة المركز المالي المستقبلية
كما في ١ مايو ٢٠٠٧ (تاريخ بداية النشاط المتوقع)

الموجودات	يضاح	(بآلاف الريالات السعودية) (غير مدققة)
موجودات متداولة		
نقد وما في حكمه	٤	٨٩,٤٦٥
نقدية متوقعة من الاككتاب العام		٨٠,٠٠٠
ذمم مدينة اخرى		٥٦
مجموع الموجودات المتداولة		١٦٩,٥٢١
موجودات غير متداولة		
اعمال رأسمالية تحت للتنفيذ	٥	٥١٢
مصاريف ما قبل التأسيس	٦	١٨,٤٤٣
ودعة نظامية	٧	٢٠,٠٠٠
مجموع الموجودات غير المتداولة		٣٨,٩٥٥
مجموع الموجودات		٢٠٨,٤٧٦
المطلوبات وحقوق المساهمين		
مطلوبات متداولة		
المطلوب الى المساهمين المؤسسين	٨	٨,٤٧٦
حقوق المساهمين		
رأس المال المدفوع من قبل المساهمين	٩	١٢٠,٠٠٠
رأس المال المتوقع من الاككتاب	١٠	٨٠,٠٠٠
مجموع حقوق المساهمين		٢٠٠,٠٠٠
مجموع المطلوبات وحقوق المساهمين		٢٠٨,٤٧٦

تشكل الايضاحات المرفقة جزءا لا يتجزأ من هذه القوائم المالية

الشركة السعودية المتحدة للتأمين التعاوني
(شركة مساهمة سعودية - تحت التأسيس)

إيضاحات حول قائمة المركز المالي المستقبلية
كما في ١ مايو ٢٠٠٧ (تاريخ بداية النشاط المتوقع)

١ - التكوين والنشاط

ان الشركة السعودية المتحدة للتأمين التعاوني (الشركة) هي شركة مساهمة سعودية (تحت التأسيس) .
بموجب قرار مجلس الوزراء المؤقر رقم ٢٣٣ بتاريخ ١٦ رمضان ١٤٢٧ (الموافق ٩ أكتوبر ٢٠٠٦)
المصانق طـ٤ بموجب المرسوم الملكي الكبريم رقم م/٦٠ بتاريخ ١٨ رمضان ١٤٢٧ (الموافق ١١
أكتوبر ٢٠٠٦) بترخيص الشركة لتقديم نشاطات التأمين التعاوني في المملكة العربية السعودية .

يمتلك المساهمون المؤسسون المذكورون في الإيضاح رقم (٩) ٦٠ ٪ من رأس مال الشركة والتي
تبلغ ١٢٠ مليون ريال سعودي . ان النسبة المتبقية والبالغة ٤٠ ٪ من رأس المال سيتم تغطيتها من
خلال طرح اسهم للاكتتاب العام (ايضاح ١٠) . تتمثل أغراض الشركة في القيام وفقا لاحكام نظام
مراقبة شركات التأمين التعاوني ولائحته التنفيذية والانظمة والقواعد السارية في المملكة العربية
السعودية بمزاولة اعمال التأمين التعاوني وكل ما يتعلق بهذه الأعمال .

ان تاريخ بداية النشاط المتوقع للشركة سوف يكون في ١ مايو ٢٠٠٧ (تاريخ بداية النشاط المتوقع) .
تقع مكاتب اعمال الشركة الرئيسية في مدينة الخبر ، المملكة العربية السعودية .

٢ - ملخص لأهم السياسات المحاسبية

تم اعداد قائمة المركز المالي المستقبلية وفقا لمعايير المحاسبة المتعارف عليها والصادرة عن الهيئة
السعودية للمحاسبين القانونيين وفيما يلي اهم السياسات المحاسبية المطبقة من قبل الشركة .

العرف المحاسبي

تم اعداد قائمة المركز المالي المستقبلية بناء على مبدأ التكلفة التاريخية وباستخدام اساس الاستحقاق
المحاسبي اضافة الى تقدير النشاطات للفترة من نوفمبر ٢٠٠٦ لغاية ابريل ٢٠٠٧ بافتراض ان الشركة
مستمرة في نشاطها .

مصاريف ما قبل التأسيس

سوف يتم تحميل مصاريف ما قبل التأسيس على قائمة الدخل في اول فترة مالية تلي بداية النشاط الا اذا
امكن تحديد منافع مستقبلية لتلك المصروفات . في هذه الحالة سوف يتم اطفائها باستخدام طريقة القسط
الثابت على فترة ٧ سنوات او الفترة المتوقعة لمنافعها الاقتصادية ليهما اقصر .

الشركة السعودية المتحدة للتأمين التعاوني
(شركة مساهمة سعودية - تحت التأسيس)

إيضاحات حول قائمة المركز المالي المستقبلية (تتمه)
كما في ١ مايو ٢٠٠٧ (تاريخ بداية النشاط المتوقع)

تحويل العملات الأجنبية

تحويل المعاملات التي تتم بعملات أجنبية إلى الريال السعودي بأسعار التحويل السائدة عند إجراء المعاملة . ويتم تحويل الموجودات والمطلوبات القائمة بعملات أجنبية كما في تاريخ قائمة المركز المالي المستقبلي إلى الريال السعودي بالأسعار السائدة في نهاية العام .

عمولة دائنة

يتم قيد إيرادات العمولة المتحصلة عن رأس المال المدوع من قبل المساهمين المؤسسين في الشركة قبل تأسيسها وذلك على حساب المساهمين المؤسسين .

٣ - استخدام التوقعات والتقديرات في اعداد قائمة المركز المالي المستقبلية

قامت الادارة بعمل تقديرات وتوقعات معينة عند اعداد قائمة المركز المالي المستقبلية . ان هذه التقديرات والتوقعات اتت في ارصدة الموجودات والمطلوبات المدرجة في قائمة المركز المالي المستقبلية . ان الارصدة الفعلية للموجودات والمطلوبات كما في بداية النشاط قد تختلف عن تلك الموضحة في قائمة المركز المالي المستقبلية المرفقة نظرا لان الاحداث والظروف قد تختلف بشكل جوهري عن تلك التي تم استخدامها في اعداد قائمة المركز المالي المستقبلية المرفقة .

٤ - النقد وما في حكمه

ينضم النقد وما في حكمه ، نقد وودائع تحت الطلب واستثمارات ذات سيولة عالية ، تمتحق خلال ثلاثة شهور أو أقل . بتاريخ بداية النشاط المتوقع ، يتكون النقد وما في حكمه بالكامل من نقد لدى البنك .

٥ - افعال رأسمالية تحت التنفيذ

تمثل افعال رأسمالية تحت التنفيذ المبالغ التي تم دفعها حتى تاريخه على التلوزم والتجهيزات اللازمة للشركة .

الشركة السعودية المتحدة للتأمين التعاوني
(شركة مساهمة سعودية - تحت التأسيس)

إيضاحات حول قائمة المركز المالي المستقبلية (تنمى)
كما في ١ مايو ٢٠٠٧ (تاريخ بداية النشاط المتوقع)

٦ - مصاريف ما قبل التأسيس

(بالآلاف الريالات السعودية)

٣,٤٧٨	أتعاب استشارية
٧,٥٨٠	تكلفة الإكتتاب العام
٢,٤٨٤	تكلفة كفالات بنكية
٣,٠٩٥	رواتب وملحقاتها
١,٨٠٦	تكلفة أخرى
<u>١٨,٤٤٣</u>	

٧ - ودیعة نظامیة

تمثل الودیعة النظامیة ما نمیته ١٠ ٪ من رأس المال المدفوع والذي سوف يتم إيداعه لدى مؤسسة مالیة وذلك وفقاً لمتطلبات الفقرة ٥٨ من اللائحة التنفيذية المتعلقة بالإشراف على شركات التأمين التعاونیة .

٨ - المطلوب الى المساهمین المؤسسیین

یمثل هذا الرصيد العمولة الدائنة المتحصلة عن المبالغ المودعة من قبل المساهمین المؤسسیین على حساب رأس المال المحدد لهم قبل تأسيس الشركة وطرحها للاكتتاب العام .

٩ - رأس المال المدفوع من قبل المساهمین المؤسسیین :

نسبة للمساهمة	رأس المال المدفوع بالریالات السعویة	عدد الاسهم	
٪			
١٠,٥٠	٢١,٠٠٠,٠٠٠	٢,١٠٠,٠٠٠	الشركة العالمية للتأمينات العامة
٣,٠٠	٦,٠٠٠,٠٠٠	٦٠٠,٠٠٠	شركة يوسف احمد القصيبي وشركاه للتجارة والمقاولات المحدودة
٣,٠٠	٦,٠٠٠,٠٠٠	٦٠٠,٠٠٠	شركة محمد عبدالله شربلبي المحدودة
٣,٠٠	٦,٠٠٠,٠٠٠	٦٠٠,٠٠٠	شركة محمد عبدالله العثمان واولاده
٣,٠٠	٦,٠٠٠,٠٠٠	٦٠٠,٠٠٠	شركة راشد وشركاه للتنمية المحدودة
٣,٠٠	٦,٠٠٠,٠٠٠	٦٠٠,٠٠٠	شركة سهيل بن عبدالمحسن الشعبي واولاده القابضة
٢,٠٠	٦,٠٠٠,٠٠٠	٦٠٠,٠٠٠	شركة عبدالرحمن صالح الراجحي وشركاه المحدودة
٣,٠٠	٦,٠٠٠,٠٠٠	٦٠٠,٠٠٠	شركة محمد حسن الجثني وشركاه

الشركة السعودية المتحدة للتأمين التعاوني

(شركة مساهمة سعودية - تحت التأسيس)

إيضاحات حول قائمة المركز المالي المستقبلية (تنمى)

كما في ١ مايو ٢٠٠٧ (تاريخ بداية النشاط المتوقع)

نسبة المساهمة %	رأس المال المدفوع بالريالات السعودية	عدد الاسهم	
٢,٣١	٤,٦٢٠,٠٠٠	٤٦٢,٠٠٠	شركة ناسر بن هزاع السبيعي واخوانه المحدودة
٢,١٠	٤,٢٠٠,٠٠٠	٤٢٠,٠٠٠	شركة خالد علي التركي وولاده
٢,٠١	٤,٠٢٠,٠٠٠	٤٠٢,٠٠٠	شركة خالد واحمد عبدالحمود الشويهر وشركاهم
٢,٠١	٤,٠٢٠,٠٠٠	٤٠٢,٠٠٠	شركة احمد ناصر البنعلي وولاده للتجارة والمقاولات
١,٦١	٣,٢٢٠,٠٠٠	٣٢٢,٠٠٠	شركة عبداللطيف ومحمد الفوزان للتنمية والتطوير
١,٣٠	٢,٦٠٠,٠٠٠	٢٦٠,٠٠٠	شركة خالد وعبدالعزيز عبد الرحمن العمران
١,٢١	٢,٤٢٠,٠٠٠	٢٤٢,٠٠٠	شركة عبدالله فؤاد القابضة
١,٢٠	٢,٤٠٠,٠٠٠	٢٤٠,٠٠٠	عبدالمحسن احمد حمد القصببي
١,٢٠	٢,٤٠٠,٠٠٠	٢٤٠,٠٠٠	رائد سعد عبدالرحمن الراشد
١,٢٠	٢,٤٠٠,٠٠٠	٢٤٠,٠٠٠	عبدالمطيف محمد سالم البراك
١,٢٠	٢,٤٠٠,٠٠٠	٢٤٠,٠٠٠	خليفة عبداللطيف عبدالله الملحم
١,٢٠	٢,٤٠٠,٠٠٠	٢٤٠,٠٠٠	خالد عمر جاسر البنطان
١,٢٠	٢,٤٠٠,٠٠٠	٢٤٠,٠٠٠	وليد عبدالله محمد الجعفري
١,٠٠	٢,٠٠٠,٠٠٠	٢٠٠,٠٠٠	شركة اليسر تاويز أند بوثوم المحدودة
١,٠٠	٢,٠٠٠,٠٠٠	٢٠٠,٠٠٠	شركة جريز للاستثمارات التجارية
٠,٩٠	١,٨٠٠,٠٠٠	١٨٠,٠٠٠	خالد ابراهيم سليمان ابو نيان
٠,٧٥	١,٥٠٠,٠٠٠	١٥٠,٠٠٠	مازن محمد عبدالرحمن السعيد
٠,٦٠	١,٢٠٠,٠٠٠	١٢٠,٠٠٠	عبدالله ابراهيم عبدالله البعيجان
٠,٦٠	١,٢٠٠,٠٠٠	١٢٠,٠٠٠	علي عبدالرحمن صالح الخلف
٠,٦٠	١,٢٠٠,٠٠٠	١٢٠,٠٠٠	صلاح محمد حمد التيسام
٠,٦٠	١,٢٠٠,٠٠٠	١٢٠,٠٠٠	شركة خالد حسن القحطاني وشركاه
٠,٦٠	١,٢٠٠,٠٠٠	١٢٠,٠٠٠	محمد خالد ابراهيم آل الهندي للتعميم
٠,٦٠	١,٢٠٠,٠٠٠	١٢٠,٠٠٠	صلاح حسين صالح كعكي
٠,٦٠	١,٢٠٠,٠٠٠	١٢٠,٠٠٠	احمد صلاح ابراهيم الحميد
٠,٦٠	١,٢٠٠,٠٠٠	١٢٠,٠٠٠	عبدالعزیز حمد عبدالرحمن بن زرعه
٠,٣٠	٦٠٠,٠٠٠	٦٠,٠٠٠	ابراهيم حسن محمد سرور الصبيان
٦٠,٠٠	١٢٠,٠٠٠,٠٠٠	١٢٠,٠٠٠,٠٠٠	

لشركة السعودية المتحدة للتأمين التعاوني
(شركة مساهمة سعودية - تحت التأسيس)

إيضاحات حول قائمة المركز المالي المستقبلية (تتمه)
كما في ١ مايو ٢٠٠٧ (تاريخ بداية النشاط المتوقع)

١٠ - رأس المال المتوقع من الاكتتاب العام
يمثل هذا البند ٤٠٪ من رأس المال المصرح ويبلغ ٨ مليون سهم بقيمة ١٠ ريال لكل سهم والتي
سوف يتم طرحها للاكتتاب العام .

١١ - الالتزامات الطارئة
حصلت الشركة على كفالة بنكية بقيمة ٢٠٠ مليون ريال سعودي بضمان رهن المبالغ الذي تم
الاكتتاب به من قبل المساهمين المؤسسين (٦٠٪) والمبلغ المتبقي والذي سوف يتم جمعه من خلال
الاكتتاب العام (٤٠٪) وذلك حسب متطلبات التأمين المحددة من قبل مؤسسة النقد العربي السعودي .

11 (1)	(11)	
11 (1)	(11)	
) 11 (1)	(11 /	
()		
	11 11 (1)	
	%	
)	(

