

18-مايو-2026

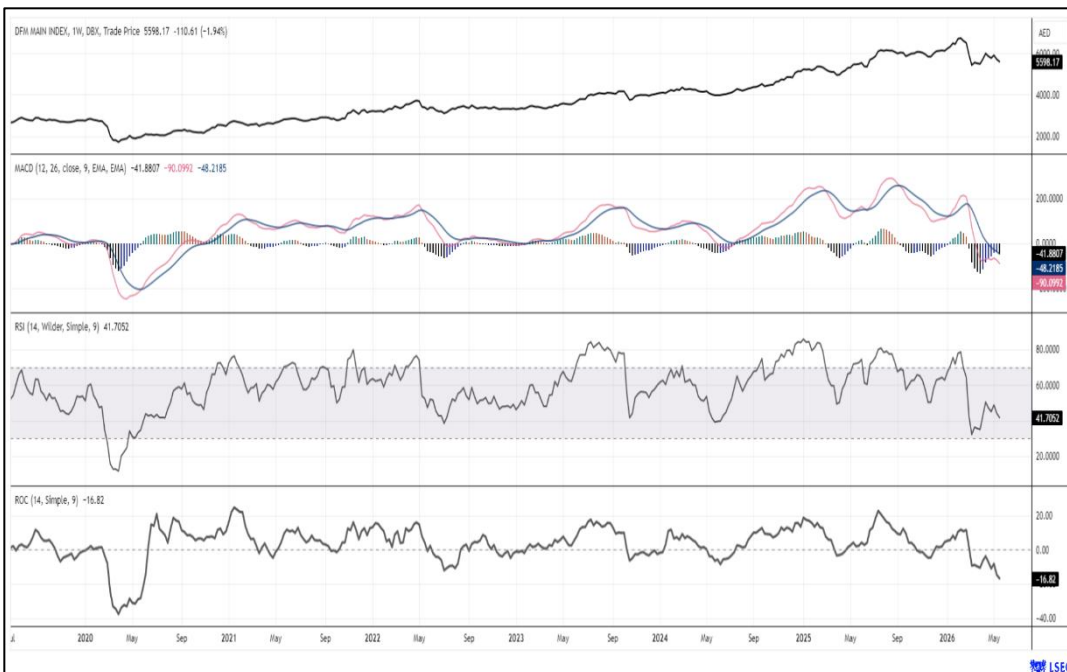
التحليل الفني – سوق دبي المالي

سوق دبي المالي

في هذا التقرير...

- 1 مؤشر دبي المالي.....
- 2 الإمارات دبي الوطني.....
- 2 دبي الإسلامي.....
- 3 اعمار العقارية.....
- 3 الإمارات للاتصالات.....

التحليل الفني لكامكو إنفست عن أداء مؤشر دبي العام والذي أغلق عند 5,609.58 نقطة. على الرغم من أن المؤشر لا يزال ضمن خط الاتجاه التصاعدي طويل الأجل، إلا أن المخاوف حيال تجدد الضغوط البيعية لا تزال موجودة. فقد نرى بعض المحاولات لكسر خط الدعم عند 5,233 نقطة، حيث أن النجاح بالهبوط دونه من شأنه أن يعمق من الشعور السلبي ويؤدي للوصول إلى 4,925 نقطة. إلى ذلك، من المتوقع أن يؤدي الإغلاق فوق مستوى 6,000 نقطة إلى زيادة فرص التحرك شمالاً والدعوة إلى التقدم باتجاه 6,300 نقطة. بإمكان مستثمري الفترات المتوسطة الدخول فوق مستويات 5,750 نقطة، بينما بإمكان مستثمري الفترات الطويلة البقاء مع وقف الخسارة دون مستوى 5,100 نقطة.



راند دياب

نائب رئيس أول

+965) 2233 6908

rdiab@kamcoinvest.com

بنك الامارات دبي الوطني

التحليل الفني لكامكو إنفست عن الامارات دبي الوطني والذي أغلق عند سعر 27.22 درهم اماراتي. يبدو أن السهم قد فقد بعضاً من زخمه التصاعدي، لكن لا يزال هناك غموض بشأن اتجاهه القادم، إذ قد يؤدي الهبوط دون منطقة الدعم عند 25.65 درهم-24.00 درهم الى تعميق التصحيح الى الأسفل وصولاً الى 20.60 درهم قبل 18.25 درهم. أما على الجانب الآخر، قد يؤدي النجاح بالاعتماد على مستوى المقاومة الأولي عند 32.00 درهم الى تقليل مخاطر الهبوط، مما قد يدفع السهم الى معاودة ملامسة مستوى 37.40 درهم.

| | |
|--------|-----------------------------------|
| 44.162 | مؤشر القوة النسبية (أسبوعي) |
| 0.707 | المتوسط المتحرك المتقارب المتباعد |
| 2.480 | الحجم (مليون) |
| 28.800 | المتوسط المتحرك (50 أسبوع) |
| 26.130 | المتوسط المتحرك (100 أسبوع) |
| 22.500 | المتوسط المتحرك (200 أسبوع) |
| 25.650 | الدعم الأول |
| 24.000 | الدعم الثاني |
| 20.600 | الدعم الثالث |
| 32.000 | المقاومة الأولى |
| 37.400 | المقاومة الثانية |
| 40.000 | المقاومة الثالثة |



بنك دبي الاسلامي

التحليل الفني لكامكو إنفست عن دبي الاسلامي والذي أغلق عند سعر 7.21 درهم اماراتي. يتحرك السهم بشكل محايد خلال الأسابيع الماضية ودون المتوسطات المتحركة له على الرسم البياني الأسبوعي، حيث يحتاج الى بعض المؤشرات الفنية للتنبؤ بتحركاته القادمة، علماً بأن كسر مستوى الدعم عند 6.55 درهم من شأنه أن يؤدي الى زيادة الخسائر وانخفاض السعر الى 5.50 درهم. الى ذلك، يعتبر تجاوز مستوى المقاومة عند 8.20 درهم إشارة ايجابية، الأمر الذي قد يشجع على ارتفاع السعر مجدداً الى 9.20 درهم.

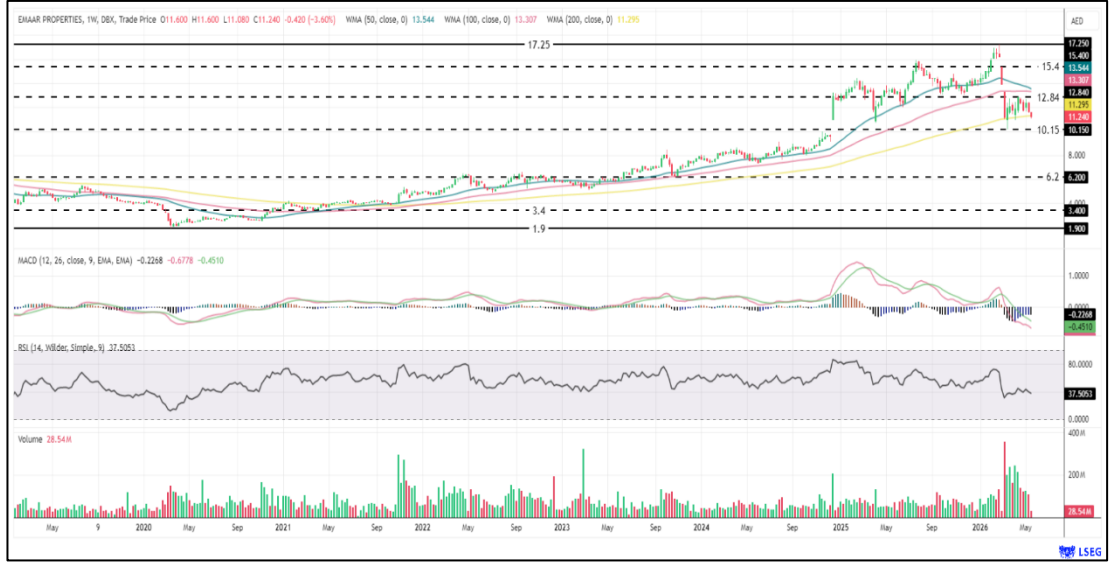
| | |
|--------|-----------------------------------|
| 30.233 | مؤشر القوة النسبية (أسبوعي) |
| -0.460 | المتوسط المتحرك المتقارب المتباعد |
| 12.110 | الحجم (مليون) |
| 8.540 | المتوسط المتحرك (50 أسبوع) |
| 8.400 | المتوسط المتحرك (100 أسبوع) |
| 7.470 | المتوسط المتحرك (200 أسبوع) |
| 6.550 | الدعم الأول |
| 5.500 | الدعم الثاني |
| 4.450 | الدعم الثالث |
| 8.200 | المقاومة الأولى |
| 9.200 | المقاومة الثانية |
| 10.200 | المقاومة الثالثة |



اعمار العقارية

التحليل الفني لكامكو إنفست عن اعمار العقارية والذي أغلق عند سعر 11.24 درهم اماراتي. يواجه السهم في الوقت الراهن صعوبة باختراق خط المقاومة عند 12.84 درهم، علماً بأن استمرار التردد في تجاوزه قد يؤدي على الأرجح الى رؤية المزيد من الهبوط وصولاً الى 10.15 درهم، بينما سيؤدي التراجع دونه الى تعميق الاتجاه السلبي الى 8.00 درهم. من ناحية أخرى، من المتوقع أن يعزز كسر مستوى 12.84 درهم فرص الشراء ويستهدف منطقة المقاومة عند 15.40 درهم-17.25 درهم.

| | |
|--------|-----------------------------------|
| 37.505 | مؤشر القوة النسبية (أسبوعي) |
| -0.451 | المتوسط المتحرك المتقارب المتباعد |
| 28.540 | الحجم (مليون) |
| 13.540 | المتوسط المتحرك (50 أسبوع) |
| 13.310 | المتوسط المتحرك (100 أسبوع) |
| 11.300 | المتوسط المتحرك (200 أسبوع) |
| 10.150 | الدعم الأول |
| 8.000 | الدعم الثاني |
| 6.200 | الدعم الثالث |
| 12.840 | المقاومة الأولى |
| 15.400 | المقاومة الثانية |
| 17.250 | المقاومة الثالثة |



شركة الإمارات للاتصالات المتكاملة

التحليل الفني لكامكو إنفست عن الإمارات للاتصالات والذي أغلق عند سعر 11.30 درهم اماراتي. سجل السهم مستوى قياسي جديد 11.60 درهم، فيما يواصل اظهار مؤشرات على امكانية رؤية المزيد من القوة في الفترة القادمة، بدعم من تحركه ضمن خط الاتجاه المتصاعد واغلاقه فوق المتوسطات المتحركة له على الرسم البياني الأسبوعي. هذا ويأتي الهدف التالي عند 13.00 درهم قبل الوصول الى 16.50 درهم. الى ذلك، فان الهبوط الى ما دون سعر 10.24 درهم قد يؤدي للوصول الى 9.62 درهم، بينما سيؤدي التراجع دون هذا الى المزيد من السلبية باتجاه 9.00 درهم.

| | |
|--------|-----------------------------------|
| 67.862 | مؤشر القوة النسبية (أسبوعي) |
| 0.270 | المتوسط المتحرك المتقارب المتباعد |
| 1.330 | الحجم (مليون) |
| 10.230 | المتوسط المتحرك (50 أسبوع) |
| 9.540 | المتوسط المتحرك (100 أسبوع) |
| 8.110 | المتوسط المتحرك (200 أسبوع) |
| 10.240 | الدعم الأول |
| 9.620 | الدعم الثاني |
| 9.000 | الدعم الثالث |
| 11.600 | المقاومة الأولى |
| 13.000 | المقاومة الثانية |
| 16.500 | المقاومة الثالثة |



المصطلحات:

التحليل الفني: يهدف الى التعرف على اتجاه الأسعار وكشف أي إشارة تنبئ باحتمال تغير مسارها بأسرع وقت ممكن حتى يمكن الاستفادة بذلك قدر المستطاع في اتخاذ قرارات الشراء والبيع في انسب الأوقات بهدف تقليل المخاطر وتعظيم الأرباح.

الاتجاه: ميل ملحوظ لتطور الأسعار خلال مدة معينة.

مقاومة: حاجز علوي يتوقع عنده أن تنخفض الأسعار بعدما تصل اليه.

دعم: مستوى منخفض يتوقع عنده أن ترتفع الأسعار بعد تراجعها اليه.

كسر حاجز: علامة تشير الى أن السعر بدأ بأخذ اتجاه معين بعد كسر حاجز مقاومة أو الهبوط دون مستوى دعم.

مائل الى الصعود: الاعتقاد بارتفاع الأسعار في المستقبل.

مائل الى التراجع: الاعتقاد بانخفاض الأسعار في المستقبل.

القناة السعرية: هي خطين متوازيين يتحرك بينهما السعر اما طلوعا أو نزولا.

منطقة تماسك: منطقة مكثفة يتحرك فيها السعر بشكل افقي قبل السير بعدها في نفس الاتجاه السابق.

المتوسط المتحرك: الاستخدام الشائع للمتوسط المتحرك يكمن في تحديد اتجاه السوق ولمعرفة مستويات المقاومة والدعم.

المتوسط المتحرك المتقارب المتباعد: هو مؤشر للزخم الذي يتبع الاتجاه العام حيث يوضح العلاقة بين متوسطين متحركين للأسعار.

مؤشر القوة النسبية: هو عبارة عن مذبذب يتحرك ما بين الصفر والمائة حيث ينبئ بدخول السعر منطقة الإفراط في عمليات الشراء أو الإفراط في عمليات البيع.

الإفراط في عمليات الشراء: هي حالة يتحرك فيها الأسعار بعيدا الى درجة يصل فيها المذبذب الى الحد الأعلى، مما يجعل استمرار الزخم التصاعدي مشكوكا فيه ومعه يتوقع تراجع الأسعار او عدم ارتفاعها أكثر.

الإفراط في عمليات الشراء: هي حالة يحدث فيها البيع الى درجة يصل فيها المذبذب الى الحد الأدنى بحيث يصعب مواصلة التراجع وتبدأ التوقعات بتحسين الأسعار وارتفاعها.

نسب فيبوناتشي: تشير الى مناطق المقاومة والدعم وحساب مستويات تراجع الأسعار أو تحديد الأهداف السعرية المتوقعة الوصول اليها.

مؤشر حجم التداول: هو مجموع حجم أيام التداول المرتفعة (مضافة) وأيام التداول المنخفضة (مطروحة)، فاذا تحرك المؤشر مع السعر فنذلك يؤكد الاتجاه وإذا ما تحرك عكس السعر، فان ذلك ينبئ بحدوث انعكاس للاتجاه.

المسؤولية والإفصاح عن المعلومات الهامة

إن "كامكو إنفست" هي شركة مرخصة تخضع كلياً لرقابة هيئة أسواق المال في دولة الكويت ("الهيئة الكويتية") وبشكل جزئي لرقابة بنك الكويت المركزي ("البنك المركزي").

الغرض من هذا التقرير هو توفير المعلومات فقط. لا يُعتبر مضمون هذا التقرير، بأي شكل من الأشكال، استثماراً أو عرضاً للاستثمار أو نصيحة أو إرشاداً قانونياً أو ضريبياً أو من أي نوع آخر، وينبغي بالتالي تجاهله عند النظر في أو اتخاذ أي قرارات استثمارية. لا تأخذ كامكو إنفست بعين الاعتبار، عند إعداد هذا التقرير، الأهداف الاستثمارية والوضع المالي والاحتياجات الخاصة لفرد معين. وبناءً على ما تقدّم، وقيل أخذ أي قرار بناءً على المعلومات الموجودة ضمن هذا المستند، ينبغي على المستثمرين أن يبادروا إلى تقييم الاستثمارات والاستراتيجيات المشار إليها في هذا التقرير على نحو مستقلّ ويفرروا بشأن ملاءمتها على ضوء ظروفهم وأهدافهم المالية الخاصة. يخضع محتوى التقرير لحقوق الملكية الفكرية المحفوظة. كما يُمنع نسخ أو توزيع أو نقل هذا البحث وهذه المعلومات في الكويت أو في أي اختصاص قضائي آخر لأي شخص آخر أو إدراجها بأي شكل من الأشكال في أي مستند آخر أو مادة أخرى من دون الحصول على موافقتنا الخطية المسبقة.

قد يبرز في بعض الأحوال والظروف، تباين عن تلك التقديرات والتصنيفات الضمنية بسعر القيمة العادلة بالاستعانة بالمعايير أعلاه. كما تعتمد كامكو إنفست في سياستها على تحديث دراسة القيمة العادلة للشركات التي قامت بدراستها مسبقاً بحيث تعكس أي تغييرات جوهرية قد تؤثر في توقعات المحلل بشأن الشركة. من الممكن لتقلبات سعر السهم أن تتسبب في انتقال الأسهم إلى خارج نطاق التصنيف الضمني وفق هدف القيمة العادلة في كامكو إنفست. يمكن للمحللين أن لا يعمدوا بالضرورة إلى تغيير التصنيفات والتقديرات في حال وقوع حالة مماثلة إلا أنه يُتوقع منهم الكشف عن الأسباب الكامنة وراء وجهة نظرهم وأرائهم لعملاء كامكو إنفست.

تفضل كامكو إنفست صراحة كل بند أو شرط تقترحون إضافته على بيان إخلاء المسؤولية أو يتعارض مع البيان المذكور ولن يكون له أي مفعول. تستند المعلومات المتضمنة في هذا التقرير إلى التداولات الجارية والإحصاءات والمعلومات العامة الأخرى التي نعتقد بأنها موثوقة. إننا لا نعلن أو نضمن بأن هذه المعلومات صحيحة أو دقيقة أو تامة وبالتالي لا ينبغي التعويل عليها. لا تلزم كامكو إنفست بتحديث أو تغيير أو تعديل هذا التقرير أو بإبلاغ أي مسلم في حال طاول تغيير ما أي رأي أو توقع أو تقدير مبين فيه أو بات بالتالي غير دقيق. إن نشر هذا التقرير هو لأغراض إعلامية بحته لا تمت بصلة لأي غرض استثماري أو تجاري. لا ينشأ عن المعلومات الواردة في التقارير المنشورة أي التزام قانوني و/أو اتفاقية ملزمة، بما في ذلك على سبيل المثال لا الحصر، أي التزام بتحديث معلومات مماثلة. إنكم تحملون مسؤولية إجراء أبحاثكم الخاصة وتحليل المعلومات المتضمنة أو المشار إليها في هذا التقرير وتقييم مميزات ومخاطر المتعلقة بالأوراق المالية موضوع التقرير أو أي مستند آخر. وعلاوة على ذلك، من الممكن أن تخضع بيانات/معلومات محددة للبند والشروط المنصوص عليها في اتفاقيات أخرى تشكل كامكو إنفست طرفاً فيها.

لا يجب تفسير أي عبارة واردة في هذا التقرير على أنه طلب أو عرض أو توصية بشراء أو التصرف في أي استثمار أو بالالتزام بأي معاملة أو بتقديم أي نصيحة أو خدمة استثمارية. إن هذا التقرير موجه إلى العملاء المحترفين وليس لعملاء البيع بالتجزئة ضمن مفهوم قواعد هيئة السوق المالية. لا ينبغي على الآخرين ممن يستلمون هذا التقرير التعويل عليه أو التصرف وفق مضمونه. يتوجب على كل كيان أو فرد يصحّح بحوزته هذا التقرير أن يطلع على مضمونه ويحترم التقييدات الواردة فيه وأن يمتنع عن التعويل عليه أو التصرف وفق مضمونه حيث يُعد من غير القانوني تقديم عرض أو دعوة أو توصية لشخص ما من دون التقييد بأي ترخيص أو تسجيل أو متطلبات قانونية.

تخضع شركة كامكو إنفست للاستثمار (مركز دبي المالي العالمي) المحدودة المملوكة بالكامل لشركة كامكو إنفست للاستثمار ش.م.ك. "عامه" لسلطة دبي للخدمات المالية. ويجوز لشركة كامكو إنفست للاستثمار (مركز دبي المالي العالمي) أن تقوم بالأنشطة المالية التي تدرج ضمن نطاق رخصة سلطة دبي للخدمات المالية الحالية فقط. يمكن توزيع المعلومات الواردة في هذه الوثيقة من قبل كامكو إنفست (مركز دبي المالي العالمي) نيابة عن شركة كامكو إنفست للاستثمار ش.م.ك. "عامه". تستهدف هذه الوثيقة العملاء المحترفين أو أطراف الأسواق فقط على النحو المحدد من جانب سلطة دبي للخدمات المالية، ولا يجوز لأي شخص آخر الاعتماد عليها.

تحذيرات من المخاطر

تتخذ الأسعار أو التخمينات أو التوقعات صفة دلالية بحته ولا تهدف بالتالي إلى توقع النتائج الفعلية بحيث قد تختلف بشكل ملحوظ عن الأسعار أو التخمينات أو التوقعات المبينة في هذا التقرير. قد ترتفع قيمة الاستثمار أو تنخفض، وقد تشهد قيمة الاستثمار كما الأيرادات المحقق منه تقلبات من يوم لآخر بنتيجة التغيرات التي تطاول الأسواق الاقتصادية ذات الصلة (بما في ذلك، على سبيل المثال لا الحصر، التغيرات الممكنة وغير الممكنة توقعها في أسعار الفائدة، وأسعار الصرف الأجنبية، وأسعار التأخير وأسعار النفع المسبق والظروف السياسية أو المالية، إلخ...).

لا يدل الأداء الماضي على النتائج المستقبلية. تعدّ كافة الآراء أو التقديرات أو التخمينات (أسعار الأسهم محل البحث والتقديرات بشكل خاص) غير دقيقة بالأساس وتخضع للرأي والتقدير. إنها عبارة عن آراء وليست حقائق تستند إلى توقعات وتقديرات راهنة وتعول على الاعتقادات والفرضيات. قد تختلف المحصّلات والحوادث الفعلية اختلافاً جوهرياً عن المحصّلات والحوادث المصرح عنها أو المتوقعة وليس هناك أي ضمانات للأداء المستقبلي. تنشأ عن صفقات معينة، بما فيها الصفقات المشتملة على السلع والخيارات والمشتقات الأخرى، مخاطر هامة لا تناسب بالتالي جميع المستثمرين. لا يعترّف هذا التقرير على رصد أو عرض كافة المخاطر (المباشرة أو غير المباشرة) التي ترتبط بالاستثمارات أو الاستراتيجيات المشار إليها في هذا التقرير.

تضارب المصالح

تقدّم كامكو إنفست والشركات التابعة خدمات مصرفية استثمارية كاملة وقد يتخذ مدراء ومسؤولين وموظفين فيها، موافق تتعارض مع الآراء المبينة في هذا التقرير. يمكن لموظفي البيع وموظفي التداول وغيرهم من المختصين في كامكو إنفست تزويد عملائنا ومكاتب التداول بتعليقات شفوية أو خطية حول السوق أو باستراتيجيات للتداول تعكس آراء متعارضة مع الآراء المبينة صراحة في هذا التقرير. يمكن لإدارة الأصول ومكاتب التداول خاصتنا ولأعمالنا الاستثمارية اتخاذ قرارات استثمارية لا تتناغم والتوصيات أو الآراء المبينة صراحة في هذا التقرير. يجوز لكامكو إنفست أن تقيم أو تسعى لإقامة علاقات على مستوى خدمات الاستثمار المصرفية أو علاقات عمل أخرى تحصل في مقابلها على تعويض من الشركات موضوع هذا التقرير. لم تتم مراجعة الحقائق والآراء المبينة في هذا التقرير من قبل المختصين في مجالات عمل أخرى في كامكو إنفست، بما في ذلك طاقم الخدمات المصرفية الاستثمارية، ويمكن ألا تجسّد معلومات يكون هؤلاء المختصين على علم بها. يمتلك بنك الخليج المتحد- البحرين غالبية أسهم كامكو إنفست ويمكن أن ينشأ عن هذه الملكية أن أو تشيّد على تضارب مصالح.

إخلاء المسؤولية القانونية و الضمانة

لا تقدّم كامكو إنفست إعلانات أو ضمانات صريحة أو ضمنية. وإننا، وفي الحدود الكاملة التي يسمح بها القانون المنطبق، نخلي بموجبه صراحةً مسؤوليتنا عن أي وكافة الإعلانات والضمانات الصريحة والضمنية، أيًا كان نوعها، بما في ذلك على سبيل المثال لا الحصر، كل ضمانات تتعلق بدقة المعلومات أو ملاءمتها للوقت أو ملاءمتها لغرض معين و/أو كل ضمانات تتعلق بعدم المخالفة. لا تقبل كامكو إنفست تحمّل أي مسؤولية قانونية في كافة الأحوال، بما في ذلك (على سبيل المثال لا الحصر) تعويلكم على المعلومات المتضمنة في هذا التقرير، وأي إغفال عن أي أضرار أو خسائر أيًا كان نوعها، بما في ذلك (على سبيل المثال لا الحصر) أضرار مباشرة، غير مباشرة، عرضية، خاصة أو تبعية، أو مصاريف أو خسائر تنشأ عن أو ترتبط بالاستناد على هذا التقرير أو بعدم التمكن من الاستناد عليه، أو ترتبط بأي خطأ أو إغفال أو عيب أو فيروس الحاسوب أو تعطّل النظام، أو خسارة ربح أو شهرة أو سمعة، حتى وإن تمّ الإبلاغ صراحة عن احتمال التعرّض لخسائر أو أضرار مماثلة، بحيث تنشأ عن أو ترتبط بالاستناد على هذا التقرير. لا نستنتج وإبانتنا أو مسؤوليتنا المنصوص عليها بموجب القوانين المطبقة والمُلزمة.

KAMCO INVEST

شركة كامكو للاستثمار - ش.م.ك (عامّة)

برج الشهيد، شارع خالد بن الوليد، منطقة شرق

ص.ب 28873 الصفاة 13149 دولة الكويت

هاتف : 2233 6600 (965)+ فاكس: 2395 2249 (965)+

البريد الإلكتروني: kamcoird@kamcoinvest.com

الصفحة الإلكترونية : www.kamcoinvest.com

كامكو إنفست