

شركة ملكية للإستثمار		صندوق مُلكيّة للطروحات الأولية	
تقرير أرقام السنوي – ديسمبر 2017			
صافي قيمة الأصول	15,524,748.00	تغير السعر منذ بداية العام	(13.06)%
سعر الوحدة	8.7175		

النوع :	مفتوح
تاريخ التأسيس :	12-8-2014
مدير الصندوق :	شركة ملكية للإستثمار
نوع الأصول :	الدخل والنمو
المؤشر الاسترشادي :	أيدل رابتنغ
التصنيف :	أسهم
عملة الصندوق :	ريال
سعر التأسيس :	10
التصنيف الفرعي :	متوافق
التركيز الجغرافي :	المملكة العربية السعودية
مستوي المخاطر :	عالية

الحد الأدنى للاشتراك	10,000.00	الحد الأدنى للاسترداد	10,000.00
رسوم الاشتراك	1.50%	رسوم الاسترداد	-
رسوم الإدارة	1.50%	رسوم الأداء	-
نوع رسوم الإدارة	سنوي	رسوم الحفظ	0.25%

تعليق ارقام

حقق صندوق مُلكيّة للطروحات الأولية عائد تراكمي نسبته -13.06% حتى نهاية العام 2017

يقوم صندوق مُلكيّة للطروحات الأولية بإستثمار أصوله في الطروحات الأولية وأسهم الشركات التي لم يمض على إدراجها ثلاث سنوات في سوق الأسهم السعودية؛ محققاً متوسط عائد في نهاية العام 2017 قدره -0.13%

أما عن مستوى المخاطر نلاحظ ان الانحراف المعياري للصندوق انخفض الى 8.05% مقارنة بـ 11.02% في نهاية العام 2016 مما يدل على انخفاض معدل المخاطر للإستثمار بالصندوق

استراتيجية الإستثمار

يقوم الصندوق بالإستثمار في الطروحات الأولية وأسهم الشركات التي لم يمض على إدراجها ثلاث سنوات في سوق الأسهم السعودية وحقوق الأولية القابلة للتداول للشركات التي لم يمض على إدراجها ثلاث سنوات في سوق الأسهم السعودية والمتوافقة مع المعايير الشرعية.

هدف الصندوق

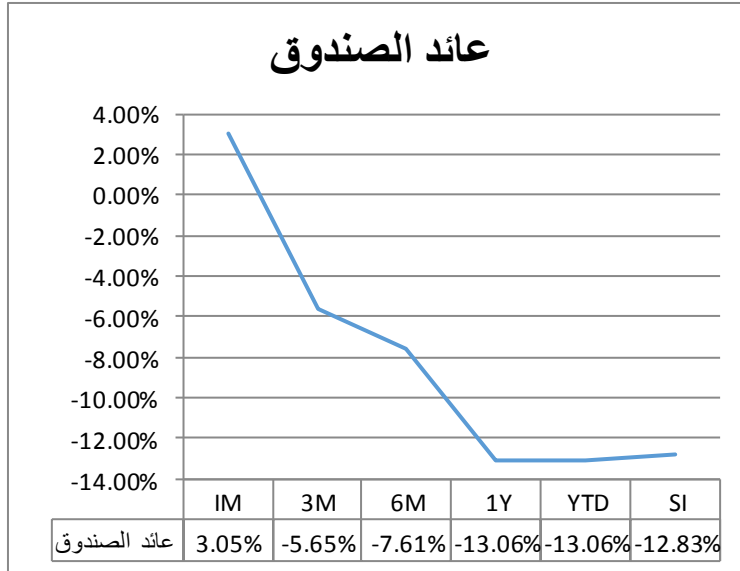
يهدف الصندوق الى تنمية رأس المال على المدى المتوسط إلى الطويل، كما يهدف إلى تحقيق عائد يفوق معدل أداء المؤشر الإسترشادي.

التحليل الأحصائي

الأداء السنوي	1 سنة	3 سنة	5 سنة	منذ التأسيس
العائد	-13.06%	-3.41%		-4.47%
الانحراف المعياري	8.05%	10.97%		11.95%
متوسط العائد	-0.13%	-0.04%		-0.03%

العائد التراكمي	1 سنة	3 سنة	5 سنة	منذ التأسيس
نهاية ديسمبر 2017	-13.06%	-9.89%		-12.83%

عائد الصندوق



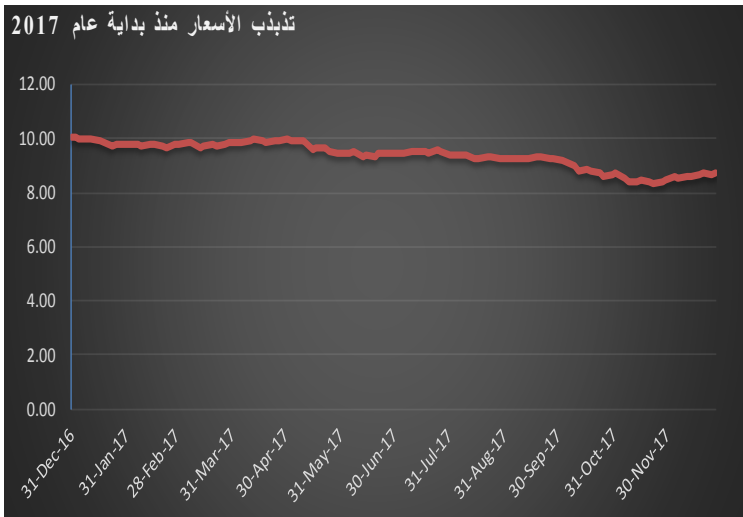
أداء الصندوق

عائد الصندوق	
3.05%	شهر
-5.65%	3 شهور
-7.61%	6 شهور
-13.06%	1 سنة
-13.06%	تغير السعر منذ بداية العام
-12.83%	تغير السعر منذ التأسيس

الأداء

بلغت عوائد الصندوق -13.06% في 2017-12-31 مقارنة بعائد قدره -2.59% في 2016-12-31 حيث يمثل هذا انخفاض في أداء العام 2017 قدره 10.47%

تذبذب السعر منذ بداية العام

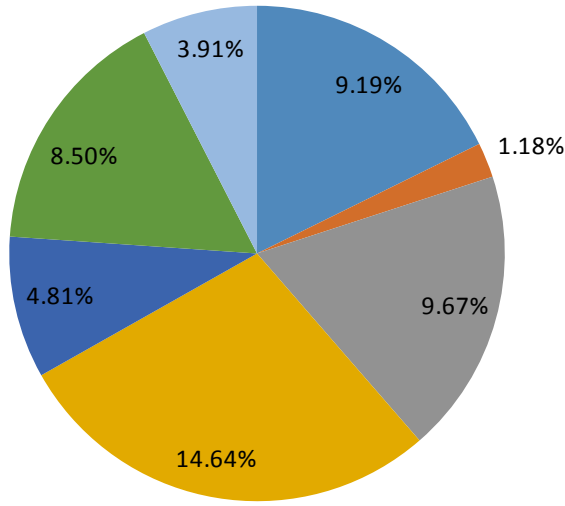


الأصول والخصوم

يونيو 2017	ديسمبر 2016	
46,201,001	58,716,621	إجمالي الأصول
260,761	284,504	إجمالي المطلوبات
45,940,240	58,432,117	صافي الأصول
(3,060,358)	(2,805,891)	صافي الدخل

٣٠ يونيو ٢٠١٧

توزيع القطاعات كما في



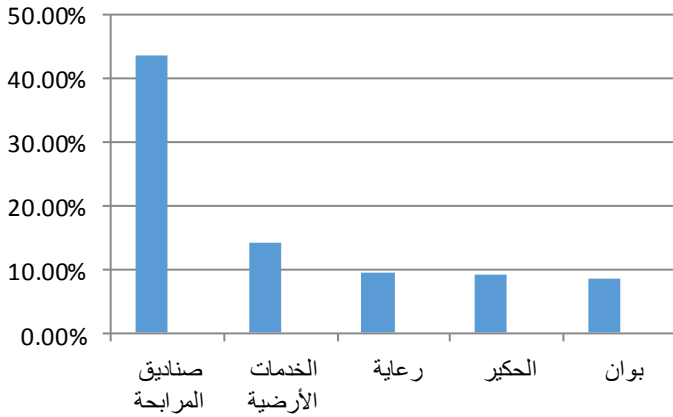
التأمين التشييد والبناء التطوير العقاري النقل التجزئة النقد السياحة والفنادق

النسبة	القطاع
9.19%	السياحة والفنادق
1.18%	النقد
9.67%	التجزئة
14.64%	النقل
4.81%	التطوير العقاري
8.50%	التشييد والبناء
3.91%	التأمين

٣٠ سبتمبر ٢٠١٧

تفاصيل أكبر استثمارات كما في

تفاصيل أكبر استثمارات كما في 30 سبتمبر 2017



نسبة الاستثمار	الشركة
43.70%	صناديق المراجعة
14.23%	الخدمات الأرضية
9.56%	رعاية
9.22%	الحكيم
8.64%	بوان

مدير الصندوق : شركة ملكية للاستثمار
صندوق ملكية للطروحات الأولية

تقرير أرقام السنوي – ديسمبر 2017
شركة أرقام
قسم صناديق الاستثمار