

نوفمبر
٢٠٢٢

الجزيرة كابيتال

ALJAZIRA CAPITAL الجزيرة للأسواق المالية



إرساليات الأسمت الشهرية
قطاع الأسمت السعودي | أكتوبر ٢٠٢٢



محلل أسهم
مشاعل الهذيلي

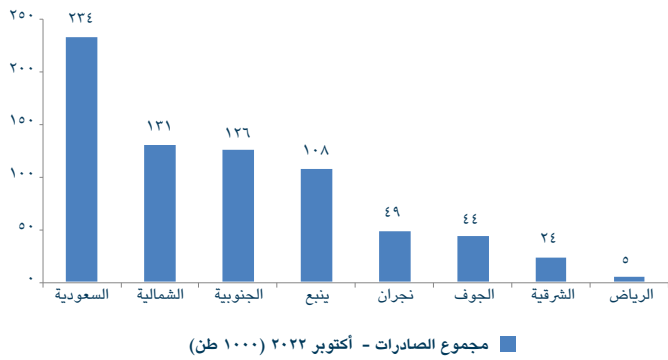
+٩٦٦١١٢٥٦٢٥٠

M.Alhuthayli@Aljaziracapital.com.sa



إرساليات الأسمنت: جاءت إرساليات الأسمنت المحلية لشهر أكتوبر ٢٠٢٢ عند ٤,٧٣ مليون طن مقابل ٤,٣٤ مليون طن في أكتوبر ٢٠٢١ بارتفاع ٩,٠٪ وبارتفاع ١١,١٪ عن الشهر السابق. بلغت الصادرات ٧٢١ ألف طن مقابل ٥٢٩ ألف طن في أكتوبر ٢٠٢١ بارتفاع ٣٦,٣٪. ارتفع مخزون الكلنكر في أكتوبر عن الشهر المماثل من العام السابق بنسبة ٢,٠٪ إلى ٣٤,٤٧ مليون طن. بلغ إجمالي إرساليات الأسمنت المحلية ٤١,٨٣ مليون طن في الشهور العشرة الأولى من ٢٠٢٢ مقابل ٤٢,٦٣ مليون طن في الفترة المماثلة من العام السابق بانخفاض ١,٩٪، كما بلغت الصادرات ٧,٢ مليون طن مقابل ٧,٠ مليون طن بارتفاع خلال نفس الفترة بنسبة ٢,٠٪. كان معدل المبيعات إلى إنتاج الكلنكر لشهر أكتوبر ٢٠٢٢ عند ١١٨٪، حيث كانت النسبة الأعلى في القطاع لدى شركة أسمنت حائل بمعدل ٢١٥٪.

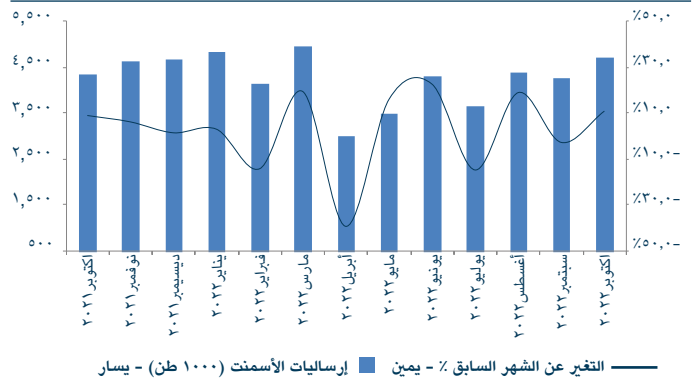
صادرات الأسمنت والكلنكر لشهر أكتوبر ٢٠٢٢



المصدر: شركة أسمنت اليمامة، الجزيرة كابيتال

بلغت صادرات الأسمنت والكلنكر في أكتوبر ٧٢١ ألف طن، ارتفاع ٣٦,٣٪ عن الشهر المماثل من العام السابق.

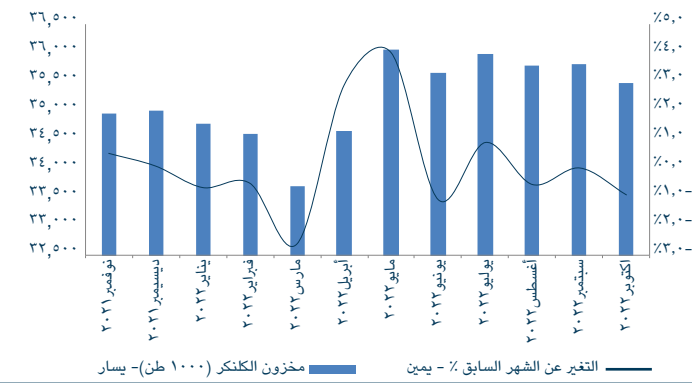
التغير في إرساليات الأسمنت (المبيعات المحلية)



المصدر: شركة أسمنت اليمامة، الجزيرة كابيتال

ارتفعت إرساليات الأسمنت المحلية في أكتوبر ٢٠٢٢ عن الشهر المماثل من العام السابق بمعدل ١١,١٪، كما ارتفعت عن الشهر السابق بنسبة ١١,١٪.

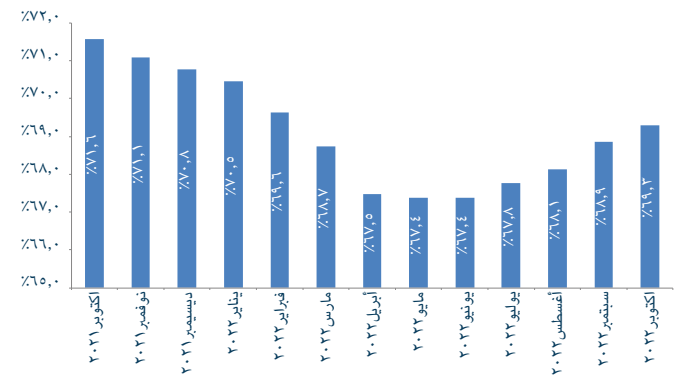
التغير في مخزون الكلنكر



المصدر: شركة أسمنت اليمامة، الجزيرة كابيتال

بلغ مخزون الكلنكر ٣٥,٥ مليون طن خلال شهر أكتوبر ٢٠٢٢، ارتفاع ٢,٠٪ عن ذات الشهر من العام السابق، وانخفاض بنسبة ٠,٩٪ عن الشهر السابق.

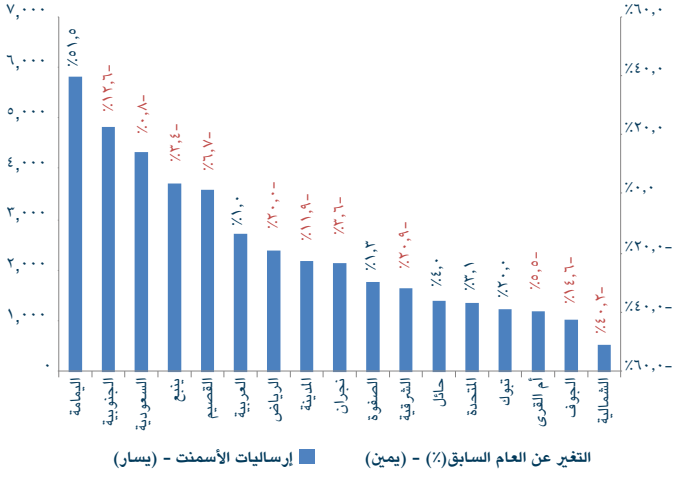
معدلات التشغيل



المصدر: شركة أسمنت اليمامة، الجزيرة كابيتال

انخفض متوسط معدل التشغيل لقطاع الأسمنت السعودي خلال شهر أكتوبر ٢٠٢٢ إلى ٦٩,٢٪، من ٧١,٦٪ في أكتوبر ٢٠٢١.

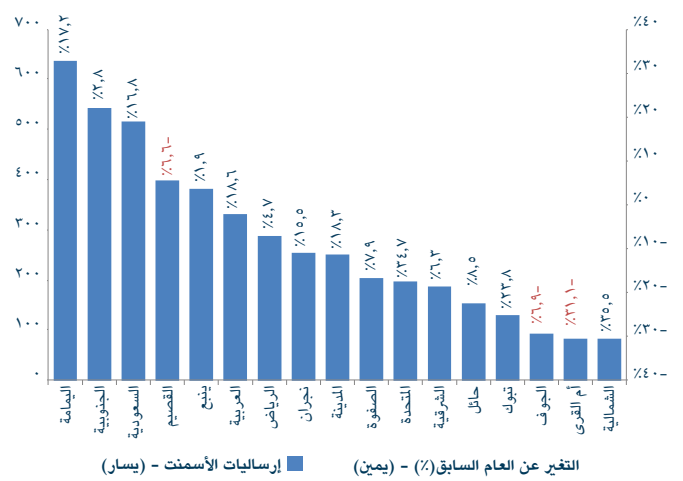
إرساليات الأسمنت والكلنكر خلال الشهور العشرة الأولى من ٢٠٢٢ (المبيعات المحلية)



المصدر: شركة أسمنت اليمامة، الجزيرة كابيتال

خلال الشهور العشرة الأولى من العام الحالي، حققت كل من أسمنت اليمامة وأسمنت تبوك أعلى نمو في الإرساليات المحلية عن الفترة المماثلة من العام السابق بنسب 51.0% و 20.0% على التوالي. في المقابل، سجلت كل من أسمنت الشمالية وأسمنت الشرقية أكبر انخفاض عن الفترة المماثلة من العام السابق بنسب 40.2% و 20.9% على التوالي.

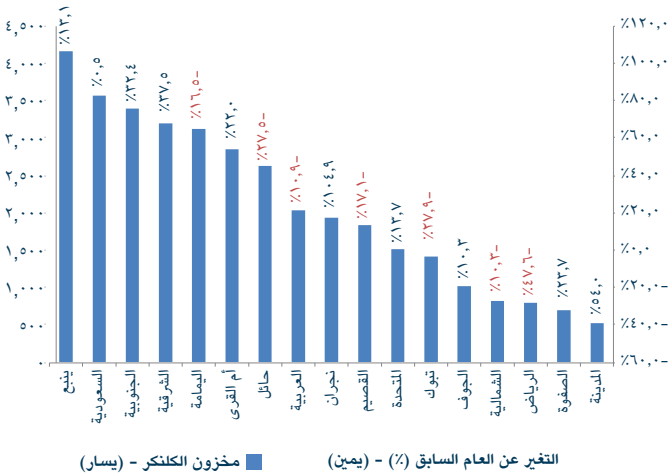
إرساليات الأسمنت المحلية لشهر أكتوبر ٢٠٢٢



المصدر: شركة أسمنت اليمامة، الجزيرة كابيتال

حققت كل من أسمنت الشمالية وأسمنت المتحدة أعلى ارتفاع في الإرساليات عن الشهر المماثل من العام السابق بنسب 20.0% و 24.7% على التوالي. من جانب آخر، سجلت كل من أسمنت أم القرى وأسمنت الجوف أكبر انخفاض في الإرساليات عن الشهر المماثل من العام السابق بنسب 31.1% و 6.9% على التوالي.

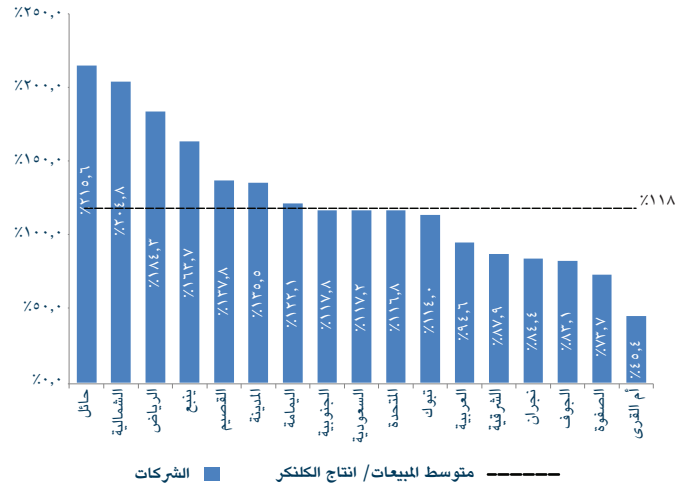
مخزون الكلنكر



المصدر: شركة أسمنت اليمامة، الجزيرة كابيتال

انخفض مستوى مخزون أسمنت الرياض وأسمنت تبوك عن الشهر المماثل من العام السابق بنسب 47.6% و 27.9% على التوالي. في المقابل، سجلت أسمنت نجران أعلى ارتفاع في مستوى المخزون عن الشهر المماثل من العام السابق بنسبة 10.4%، تليها أسمنت المدينة بارتفاع 54.0% خلال نفس الفترة.

المبيعات إلى إنتاج الكلنكر لشهر أكتوبر ٢٠٢٢

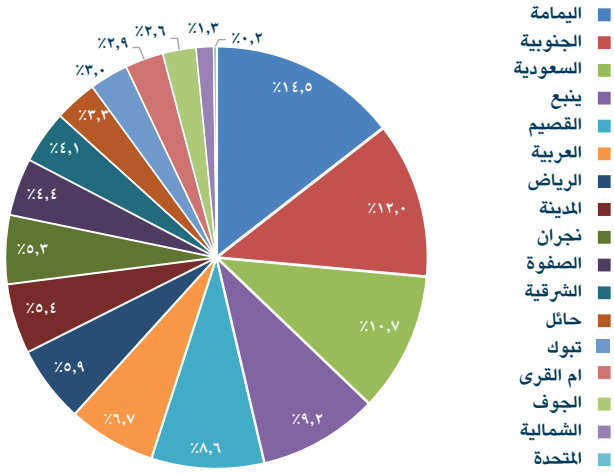


المصدر: شركة أسمنت اليمامة، الجزيرة كابيتال

أعلى معدلات المبيعات إلى إنتاج الكلنكر كانت لدى كل من أسمنت حائل وأسمنت الشمالية بنسب 21.0% و 20.4% على التوالي. في المقابل، سجلت أسمنت أم القرى وأسمنت الصفوة أدنى معدل مبيعات إلى إنتاج الكلنكر بنسب 4.0% و 7.3% على التوالي.



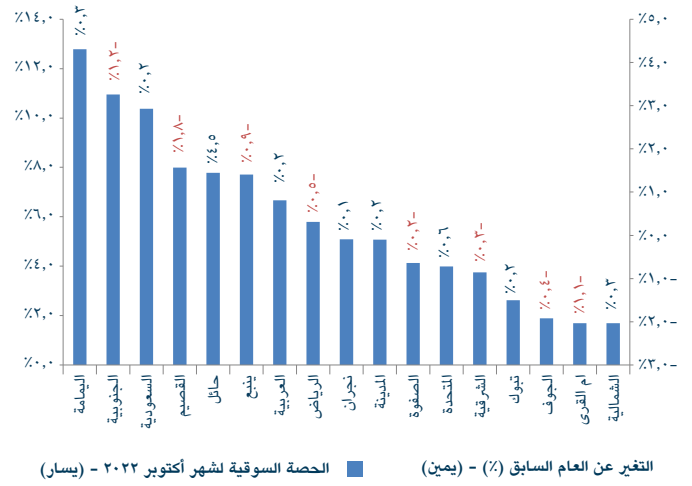
الحصة السوقية خلال الإثني عشر شهرا الماضية



المصدر: شركة أسمنت اليمامة، الجزيرة كابيتال

كانت الحصة السوقية الأعلى خلال الإثني عشر شهرا السابقة لأسمنت اليمامة عند 14.5% تليها أسمنت الجنوبية عند 12.0%، ثم أسمنت السعودية بحصة سوقية 10.7%.

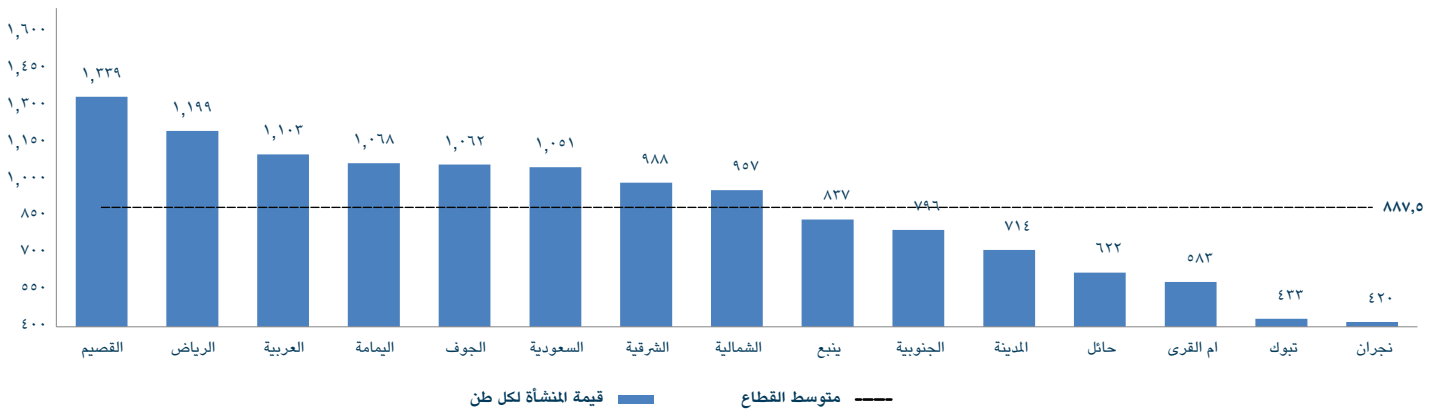
الحصة السوقية - أكتوبر ٢٠٢٢ (المبيعات المحلية)



المصدر: شركة أسمنت اليمامة، الجزيرة كابيتال

أكبر حصص سوقية لشهر أكتوبر ٢٠٢٢ كانت لدى أسمنت اليمامة عند 14.5% تليها أسمنت الجنوبية عند 12.0%، بينما كانت الحصة السوقية لكل من أسمنت الشمالية وأسمنت أم القرى الأدنى عند 2.6% و 3.0% لكل منهما. ارتفعت الحصة السوقية لأسمنت حائل من 7.7% إلى 8.6%، بينما تراجعت الحصة السوقية لأسمنت القصيم من 9.2% إلى 8.6%.

المنشأة لكل طن EV/Tonne (ريال سعودي)



المصدر: شركة أسمنت اليمامة، الجزيرة كابيتال

حققت أسمنت القصيم أعلى قيمة للشركة إلى سعر الطن بمبلغ 1,339 ريال سعودي، تليها أسمنت الرياض بمبلغ 1,199 ريال سعودي، بينما سجلت أسمنت نجران أقل قيمة للشركة إلى سعر الطن عند 420 ريال سعودي.



رئيس إدارة الأبحاث - الأوراق المالية

جاسم الجبران

+٩٦٦ ١١ ٢٢٥١٢٤٨

j.aljabran@aljaziracapital.com.sa

تعد شركة الجزيرة للأسواق المالية (الجزيرة كابيتال) الذراع الاستثماري لبنك الجزيرة، وهي شركة سعودية مساهمة مغلقة متخصصة في أعمال الأوراق المالية، ملتزمة بأحكام الشريعة الإسلامية في جميع تعاملاتها. تعمل الجزيرة كابيتال تحت إشراف هيئة سوق المال السعودية. لقد تم ترخيص الشركة من قبل هيئة سوق المال لتقديم خدمات التعامل في أعمال الأوراق المالية بصفة أصيل و وكيل والتعهد بالتغطية وخدمات الإدارة والحفظ والترتيب وتقديم المشورة. إن الجزيرة كابيتال استمرارية لقصة نجاح طويلة في سوق الأسهم السعودية حافظت خلالها لسنوات عدة على الريادة والتي نطمح بمواصلتها عن طريق التطوير المستمر لخدماتنا، ومن خلال فتح آفاق تداول جديدة لعملائنا الكرام للوصول لأسواق الأوراق المالية الإقليمية والعالمية.

١. زيادة المراكز: يعني أن السهم يتم تداوله حالياً بسعر أقل من السعر المستهدف له لمدة ١٢ شهراً. والأسهم المصنفة "زيادة المراكز" يتوقع أن يرتفع سعرها بأكثر من ١٠٪ عن مستويات الأسعار الحالية خلال الأشهر الأثني عشر المقبلة.
٢. تخفيض المراكز: يعني أن السهم يتم تداوله حالياً بسعر أعلى من السعر المستهدف له لمدة ١٢ شهراً. والأسهم المصنفة "تخفيض المراكز" يتوقع أن ينخفض سعرها بأكثر من ١٠٪ عن مستويات الأسعار الحالية خلال الأشهر الأثني عشر المقبلة.
٣. محايد: يعني أن السهم يتم تداوله في نطاق قريب من السعر المستهدف له لمدة ١٢ شهراً. والسهم المصنّف "محايد" يمكن أن يتراوح سعره زائد أو ناقص ١٠٪ عن مستويات الأسعار الحالية خلال الأشهر الأثني عشر المقبلة.
٤. التوقف عن التغطية (SR/RH): يعني أن التصنيف معلق بانتظار مزيد من التحليل بسبب وجود تغيير جوهري في أداء الشركة التشغيلي/المالي، أو تغيير ظروف السوق أو أية أسباب أخرى خاصة بشركة الجزيرة للأسواق المالية.

إفصاحات وإقرارات وإخلاء المسؤولية

إن الغاية من إعداد هذا التقرير هي تقديم صورة عامة عن الشركة أو القطاع الاقتصادي أو الموضوع الاقتصادي محل البحث، وليس الهدف تقديم توصية ببيع أو شراء أو الاحتفاظ بأية أوراق مالية أو أصول أخرى. بناءً على ما سبق، لا يأخذ هذا التقرير بعين الاعتبار الظروف المالية الخاصة بكل مستثمر ومدى قابليته / رغبته بتحمل المخاطر المتعلقة بالاستثمار في الأوراق المالية أو الأصول الأخرى، وبالتالي قد لا يكون مناسباً لجميع العملاء باختلاف أوضاعهم المالية وقدرتهم ورغبتهم في تحمل المخاطر. يفضل عموماً أن يقوم المستثمر بأخذ المشورة من عدة جهات ومصادر متعددة عندما يتعلق الأمر بالقرارات الاستثمارية وأن يدرس تأثير هذه القرارات على وضعه المالي والقانوني والضريبي وغيره قبل الدخول بهذه الاستثمارات أو تصفيتها جزئياً أو كلياً. إن أسواق الأسهم والسندات والمتغيرات الاقتصادية الجزئية والكلية ذات طبيعة متغيرة وقد تشهد تقلبات مفاجئة بدون سابق إنذار، لذلك قد يتعرض المستثمر في الأوراق المالية أو الأصول الأخرى لمخاطر وتقلبات غير متوقعة. جميع المعلومات والآراء والتوقعات والقيم العادلة أو الأسعار المستهدفة الواردة في التقرير مستمدة من مصادر تعتقد شركة الجزيرة للأسواق المالية بأنها موثوقة، لكن لم تقم شركة الجزيرة للأسواق المالية بتفنيدها هذه المعلومات بشكل مستقل، لذلك قد يحدث أن تكون هذه المعلومات مختصرة وغير كاملة، وبناءً عليه تعتبر شركة الجزيرة للأسواق المالية غير مسؤولة عن مدى دقة أو صحة المعلومات والتوقعات المبينة عليها الواردة في التقرير ولا تتحمل أية مسؤولية عن أية خسارة مادية أو معنوية قد تحدث بسبب استخدام هذا التقرير أو أجزاء منه. لا تقدم شركة الجزيرة للأسواق المالية أية ضمانات بخصوص التوقعات أو الأسعار العادلة أو الأسعار المستهدفة أو الأرقام الواردة بالتقرير وجميع التوقعات والبيانات والأرقام والقيم العادلة والأسعار المستهدفة قابلة للتغيير أو التعديل بدون إشعار مسبق. الأداء السابق لأي استثمار لا يعتبر مؤشراً للأداء المستقبلي. تقديرات السعر العادل أو السعر المستهدف والتوقعات والتوصيات بخصوص الآفاق المستقبلية الواردة بالتقرير قد لا تحصل فعلياً. قد ترتفع أو تنخفض قيمة الأسهم أو الأصول المالية الأخرى أو العائد منها. أي تغيير في أسعار العملات قد يكون له أثر إيجابي أو سلبي على قيمة / عائد السهم أو الأوراق المالية الواردة في التقرير. قد يحصل المستثمر على مبلغ أقل من المبلغ الأصلي المستثمر في حالات معينة. بعض الأسهم أو الأوراق المالية قد تكون بطبيعتها قليلة السيولة / التداول أو تصبح كذلك بشكل غير متوقع في ظروف معينة وهو ما قد يزيد المخاطرة على المستثمر. قد تطبق رسوم على الاستثمارات في الأسهم. تم إعداد هذا التقرير من قبل موظفين متخصصين في شركة الجزيرة للأسواق المالية، وهم يتعهدون بأنهم وزوجاتهم وأولادهم لا يمتلكون أسهماً أو أوراق مالية أخرى يتضمنها هذا التقرير بشكل مباشر وقت إصدار هذا التقرير، لكن كاتبو هذا التقرير و/ أو زوجاتهم / أولادهم قد يمتلكون أوراق مالية / حصص في الصناديق المفتوحة للجمهور المستثمرة في الأوراق المالية المذكورة في هذا التقرير كجزء من محفظة متنوعة والتي تدار من قبل طرف ثالث. تم إعداد هذا التقرير بشكل منفصل ومستقل من قبل إدارة الأبحاث في شركة الجزيرة للأسواق المالية ولم يتم إطلاع أي أطراف داخلية أو خارجية قد يكون لها مصلحة مباشرة أو غير مباشرة في محتويات هذا التقرير قبل النشر، ما عدا أولئك الذين يسمح لهم مركزهم الوظيفي بذلك، و/ أو الأطراف الرابعة الذين التزموا باتفاقيات الحفاظ على سرية المعلومات مع الجزيرة كابيتال. قد تملك الجزيرة كابيتال و/ أو الشركات التابعة لها حصصاً في الأوراق المالية المذكورة في هذا التقرير بشكل مباشر، أو بشكل غير مباشر عن طريق صناديق استثمارية تديرها و/ أو ضمن صناديق استثمارية تدار من قبل أطراف ثالثة. قد تكون إدارة المصرفية الاستثمارية للجزيرة كابيتال في طور المباحثات للحصول أو حصلت فعلاً على صفقة أو صفقات من قبل الشركات موضوع هذا التقرير. قد يكون أحد أعضاء مجلس الإدارة في شركة الجزيرة للأسواق المالية أو أحد مدراءها التنفيذيين، أو أكثر من فرد واحد، عضو / أعضاء في مجلس إدارة أو الإدارة التنفيذية في إحدى الشركات المذكورة في هذا التقرير أو الشركات التابعة لها. لا يسمح بنسخ هذا التقرير أو أي جزء منه للتوزيع لأي جهة سواء داخل أو خارج المملكة العربية السعودية بدون الحصول على إذن خطي مسبق من شركة الجزيرة للأسواق المالية. على الأفراد والجهات المتلقية لهذا التقرير الالتزام بهذه القيد، والقبول بهذا التقرير يعني قبول الالتزام بالقيد السابقة.