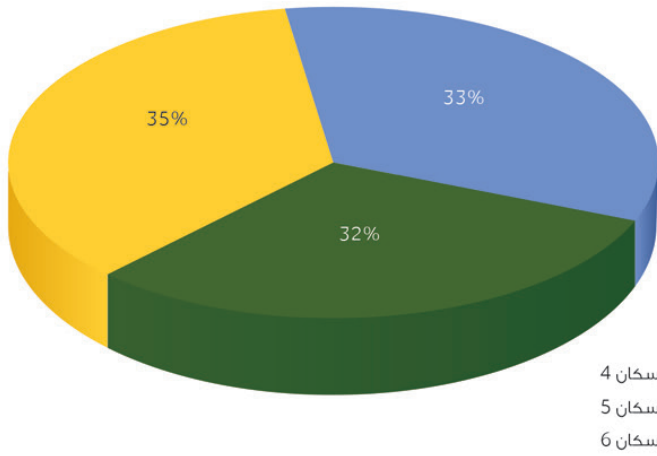


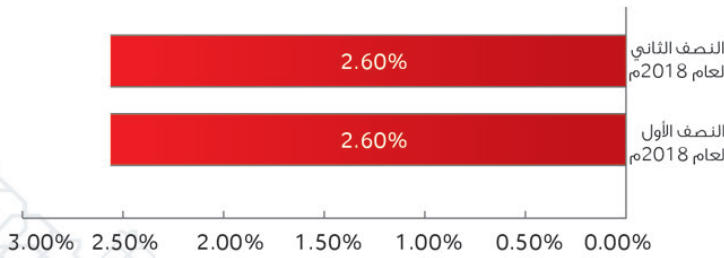
0.32%	نسبة المصروفات (باستثناء الأهلاك) *
0.61%	نسبة إجمالي المصروفات (بما في ذلك الأهلاك) *
7.59	سعر الوحدة السوقية كما في 30 يونيو 2018
2.24%	صافي الدخل * إلى القيمة السوقية **
0.00%	نسبة الدين من إجمالي الأصول تحت الإدارة

* للفترة التي تبدأ من 01 ابريل 2019م وتنتهي في 30 يونيو 2019م.
** كما في 30 يونيو 2019م

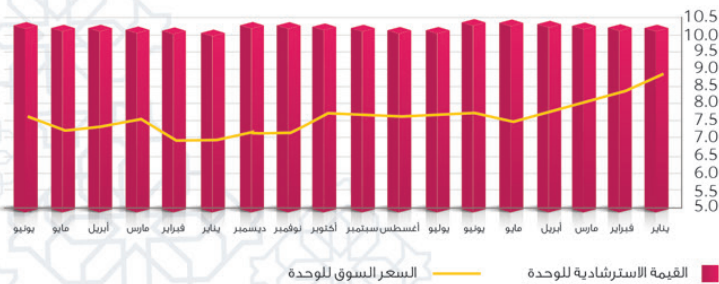
نسبة الاستثمار في الأصول العقارية



التوزيعات (كنسبة مئوية للسعر المبدئي)



مقارنة السعر السوقي للوحدة بالقيمة الاسترشادية للوحدة



أهداف الصندوق

الصندوق هو صندوق استثماري عقاري متداول مقل وموافق مع أحكام الشريعة الإسلامية. يهدف إلى توفير دخل تاجيري دوري لمالكي الوحدات من خلال الاستثمار بشكل أساسي في أصول عقارية مطورة طوراً إنشائياً مدرة للدخل، بالإضافة إلى تحقيق نمو في إجمالي قيمة أصول الصندوق. كما ويقوم الصندوق بتوزيع أرباح نقدية مرتين في السنة على مالكي الوحدات بما لا يقل عن 90% من صافي أرباح الصندوق السنوية.

المعلومات الأساسية

حجم الصندوق	572,400,000.00
القيمة الاسمية للوحدة	10.00
تاريخ إنشاء الصندوق	16 أكتوبر 2017م
تاريخ الإدراج	18 يناير 2018م
مدة الصندوق	99 سنة
رسوم الإدارة	1% سنوياً (من صافي قيمة الأصول بعد خصم المصاريف)
رسوم الحفظ	0.03% سنوياً (من إجمالي قيمة الأصول تحت الإدارة)
رسوم ومصاريف أخرى	1% كحد أعلى (من صافي قيمة الأصول تحت الإدارة)
سياسية توزيع الأرباح	توزيع أرباح نقدية مرتين في السنة على مالكي الوحدات بما لا يقل نسبته عن 90% من صافي أرباح الصندوق
أصول الصندوق	ثلاث أبراج فندقية تقع في مدينة مكة المكرمة (إسكان 4، إسكان 5، إسكان 6)
عدد مرات التقييم	مرة واحدة كل ستة أشهر
توزيع الأرباح	يتم توزيع الأرباح كل ستة أشهر
إعتماد الهيئة الشرعية	معتمد من الهيئة الشرعية

قائمة الدخل

المبلغ بالريال السعودي	للفترة من 01 أبريل 2019م إلى 30 يونيو 2019م
الإيرادات المباشرة	9,737,374.68
المصاريف المباشرة	(1,835,396.77)
مصاريف الإهلاك	(1,724,965.53)
إجمالي الدخل	6,177,012.38
صافي الدخل التشغيلي	6,177,012.38
صافي الدخل	6,177,012.38

قائمة المركز المالي

المبلغ بالريال السعودي	كما في 30 يونيو 2019م
أصول متداولة	19,214,372.98
أصول غير متداولة	562,050,206.80
إجمالي الأصول	581,264,579.78
مطلوبات متداولة	1,707,519.55
إجمالي المطلوبات	1,707,519.55
صافي قيمة الأصول	579,557,060.23
عدد وحدات الصندوق	57,240,000.00
القيمة الإسترشادية للوحدة	10.1250

إخلاء المسؤولية

تنوه شركة مسقط المالية (مسقط كابيتال) أنها في إعداد المعلومات الواردة في هذه الوثيقة (أ) استخدمت معلومات حصلت عليها من جهات أخرى مزودة للخدمات ومن مصادر عامة. (ب) افترضت واعتمدت على دقة واكتمال المعلومات التي قدمت أو توفرت لها لأغراض إعداد هذه الوثيقة دون التحقق منها بصورة مستقلة (ج) افترضت أن أي توقعات مالية وبيانات مالية أخرى تتعلق بهذه الوثيقة قد أعدت بالشكل المعقول والمناسب بحيث تعكس أفضل التقديرات المتاحة حالياً والتوقعات الخاصة بالأداء المالي المستقبلي للارواق المالية المذكورة في هذه الوثيقة كما في تاريخها. ولا تقدم شركة مسقط المالية ولا أي من الشركات التابعة لها أو أي من مديري أي منها أو مسؤوليها أو موظفيها أو وكلائها أي بيان أو ضمان أو تعهدات أو التزامات، صريحة أو ضمنية، بشأن أي مما يلي: (1) إمكانية تحقيق أو معقولية التقديرات المستقبلية أو أهداف الإدارة أو التوقعات أو العوائد المشار إليها في هذه الوثيقة. إن وجدت. أو (2) دقة أو إكتمال أي من المعلومات الواردة في هذه الوثيقة، أو أي معلومات شفوية تتعلق بها أو أي بيانات تنتج عن أي منها. إن شركة مسقط المالية لا تعتبر نفسها مقدمة لتقديم المشورة القانونية أو المالية أو غيرها من خلال هذه الوثيقة.