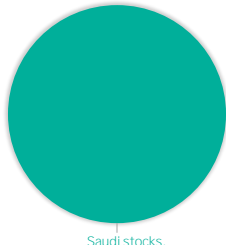
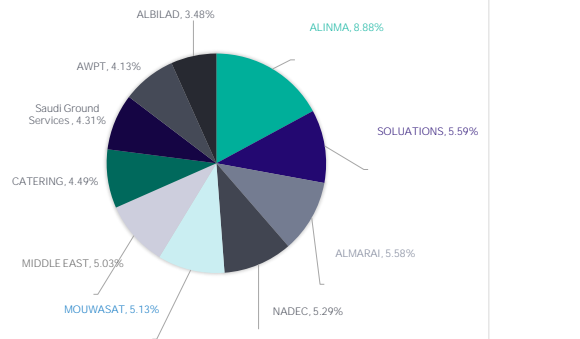


هدف الصندوق:		معلومات الصندوق	
التاريخ	12/31/2023	تاريخ بدء الصندوق:	12/30/2009
هو صندوق عام مفتوح يستثمر اصوله بشكل رئيسي في اسهم الشركات المتوسطة والصغيرة والمتنامية الصغر المدرجة في سوق الاسهم السعودية المتوافقة مع الضوابط الشرعية المفرة من اللجنة الشرعية التي يحددها مؤشر الصندوق		سعر الوحدة عند الطرح:	10
تعريفات:		حجم الصندوق:	28,676,890.27
الانحراف المعياري:	في أغلب الأوقات يتخرب متوسط عائد الصندوق الشهري بقدر هذا الرقم على الأقل.	نوع الصندوق:	صندوق استثماري عام مفتوح يستثمر في اسهم الشركات السعودية المتوسطة والصغيرة المتوافقة مع الضوابط الشرعية.
مؤشر شارب:	يحدد العائد لكل وحدة مخاطرة يأخذها الصندوق.	عملة الصندوق:	الريال السعودي
خطأ التتبع:	تقيس مدى تتبع محفظة أو صندوق ما للمؤشر الإرشادي.	مستوى المخاطر:	مخاطر عالية
بيتا:	نسبة المخاطرة مقارنة بالمؤشر الإرشادي	المؤشر الاسترشادي:	(إهدال يتنجز) للاسهم الصغيرة والمتوسطة والواعدة للسوق السعودي
ألفا:	الفرق بين عوائد الصندوق المحفظة والعوائد المتوقعة في ظل مخاطرة معينة.	عدد مرات التوزيع:	-
مؤشر المعلومات:	يحدد العائد الفائض في ظل مخاطرة محددة. هي أيضاً أداة لقياس مدى مهارة مدير الصندوق.	نسبة رسوم الإدارة للصناديق المستثمر فيها:	-
معلومات الأسعار كما في نهاية الربع :		مستشار الاستثمار ومدير الصندوق من الناطق:	-
سعر الوحدة نهاية الربع	55.71	عدد أيام المتوسط المرجح:	-
التغير في سعر الوحدة	17.66%	معلومات الصندوق كما في نهاية الربع :	
اجمالي وحدات الصندوق	511,831.79	النسبة	القيمة
اجمالي صافي الأصول	28,514,728.93	نسبة الارتفاع الإجمالية	169,404.99
مكرر الربحية (P/E)	-	نسبة الانخفاض	-
بيانات ملكية استثمارات الصندوق:		مصاريف التعامل	17,056.97
ملكية تامة	100%	استثمار مدير الصندوق	-
حق متفعة	-	الأرباح الموزعة	-

ASSET DISTRIBUTION BY GEOGRAPHICAL



TOP TEN INVESTMENTS

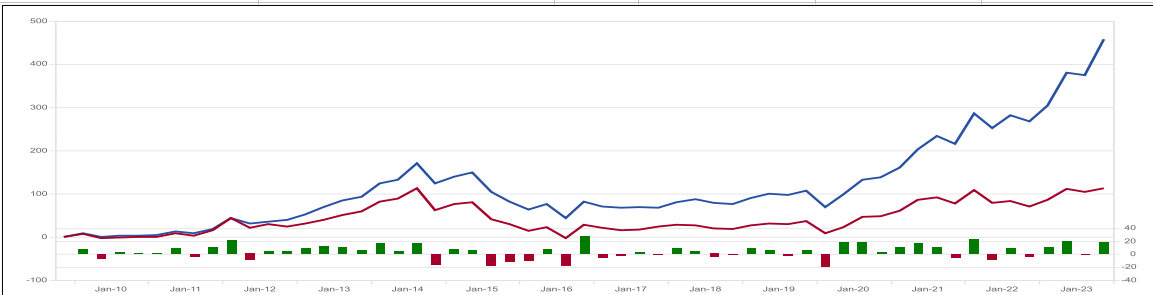


العائد: (التراكمي)

البند	ثلاثة أشهر (نهاية الربع الحالي)	منذ بداية السنة	سنة واحدة	ثلاث سنوات	خمس سنوات
أداء الصندوق	17.66	52.00	52.00	135.09	217.94
أداء المؤشر	4.35	21.38	21.38	43.67	81.39
الفرق	13.31	30.62	30.62	91.42	136.55

الأداء و المخاطر:

معايير الأداء و المخاطر	ثلاثة أشهر (نهاية الربع الحالي)	منذ بداية السنة	سنة واحدة	ثلاث سنوات	خمس سنوات
الانحراف المعياري	4.38	17.95	17.95	17.97	19.10
مؤشر شارب	3.71	2.60	2.60	1.71	1.26
خطأ التتبع	0.99	9.17	9.17	6.74	6.24
بيتا	0.89	0.94	0.94	0.94	0.92
الفا	4.28	23.28	23.28	19.02	13.06
مؤشر المعلومات	17.33	2.75	2.75	2.94	2.13



أخطاء مسؤولية:

الأداء السابق ليس مؤشراً ولا ضماناً للحوادث المستقبلية. يمكن أن ترتفع قيمة الوحدات والدخل منها أو تقل . قد يتلقى المستثمرون أقل مما استثمروه أصلاً، بالإضافة إلى ذلك ، الرسوم المفروضة على الأموال وأسعار صرف العملات قد يكون لها آثار سلبية إضافية. يجب على المستثمرين النظر في وضعهم الفردي والمالي قبل الدخول في منتج معين / صندوق معين ويجب عليهم طلب المشورة من المهنيين في مجال الاستثمار والقانون. يتم توفير التوضيف التفصيلي والمحدد المتعلق بالمنتج في الشروط والأحكام و اتفاقية إدارة المحفظة التقديرية المطبقة على الصندوق وإدارة المحفظة التقديرية التي يجب قراءتها وفهمها قبل الدخول فيها.

تفاصيل الاتصال

مكتب الرياض المالية الرئيسي
مجمع عزنطة للأعمال 2414 حي الشهداء الوحدة
رقم 69 ، الرياض 13241-7279 المملكة العربية
السعودية
هاتف: 920012299
البريد الإلكتروني: ask@riyadcapital.com

الرياض المالية شركة مساهمة مقفلة برأس مال
مدفوع 500 مليون ريال وتعمل بموجب ترخيص
من هيئة السوق المالية برقم 07070-37 (سجل
تجاري رقم 1010239234) الإدارة العامة وحدة
عزنطة رقم 2414 حي الشهداء - وحدة رقم 69,
الرياض 13241 - 7279 المملكة العربية
السعودية