

# التقرير الفني الشهري

## مارس 2026



إن الغرض من وضع هذا التقرير هو تقديم نظرة عامة فنية عن السوق والأسهم والسلع الخاضعة تحت البحث. بناء على ذلك، لا يأخذ هذا التقرير بعين الاعتبار الوضع المالي لكل مستثمر ورغبته/رغبتها في درجة المخاطرة التي يمكن تحملها حيال الاستثمار في الأوراق المالية أو أي أصول أخرى. بالتالي، لا ينبغي اعتبار أي من المعلومات التي تم طرحها في هذا التقرير كمشورة في المشاريع التجارية أو مشورة مالية أو قانونية.

رئيس إدارة الأبحاث - الأوراق المالية

جاسم الجبران

+966 11 2256248

j.aljabran@aljziracapital.com.sa

# تحليل سوق الأسهم السعودي



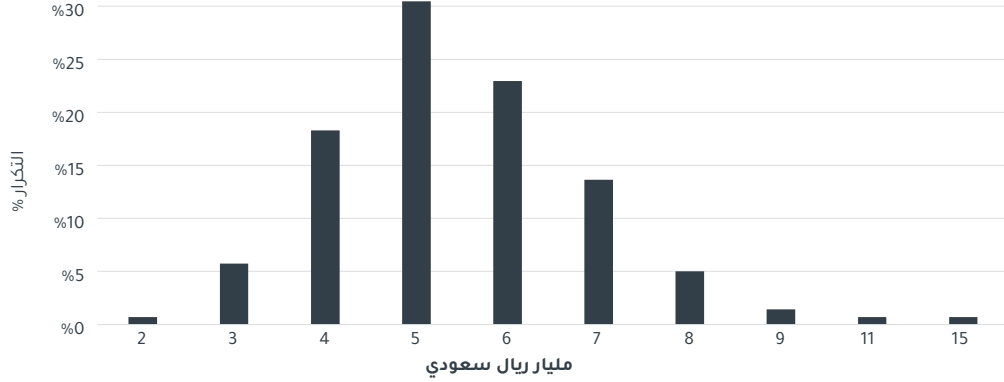
مؤشر تداول (أسبوعي): يتحرك المؤشر حاليًا لاختبار مستوى المقاومة الرئيسية للمتوسطات المتحركة البسيطة (20 و10 أسبوع) بالقرب من 10,960 نقطة، حيث قد يشهد عمليات جني أرباح مؤقتة قبل استئناف مساره نحو الحد العلوي من نموذج «الوتد الهابط» المحتمل قرب منطقة 11,265 - 11,485. في نفس الوقت، يستمر مؤشر القوة النسبية (RSI) في حركته حول مستوى 50 بعد تشكيل تباعد (Divergence) إيجابي. في المقابل، قد يشير الإغلاق الأسبوعي تحت مستوى 10,700 نقطة إلى ضعف اتجاه المؤشر وإمكانية المزيد من الانخفاض نحو القاع السابق حول المستويات 10,365 - 10,190 نقطة.



التقرير الفني الشهري | مارس 2026  
مؤشر تداول | الإحصاءات

حجم التداول اليومي

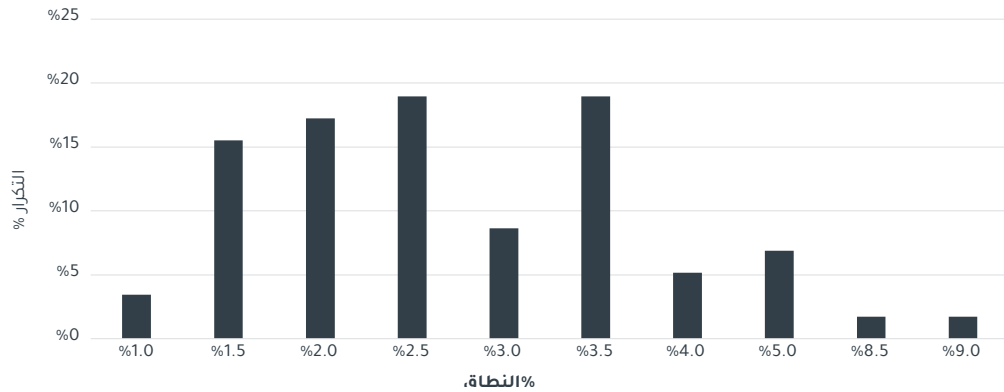
(سنة 1)



سجل مؤشر تاسي خلال آخر 12 شهرا متوسط حجم تداول يومي يتراوح ما بين 5 - 6 مليار ريال سعودي لأكثر من نصف الجلسات، وكانت التداولات بقيمة 5 مليار ريال سعودي الأكثر تكراراً.

النطاق الأسبوعي %

(سنة 1)

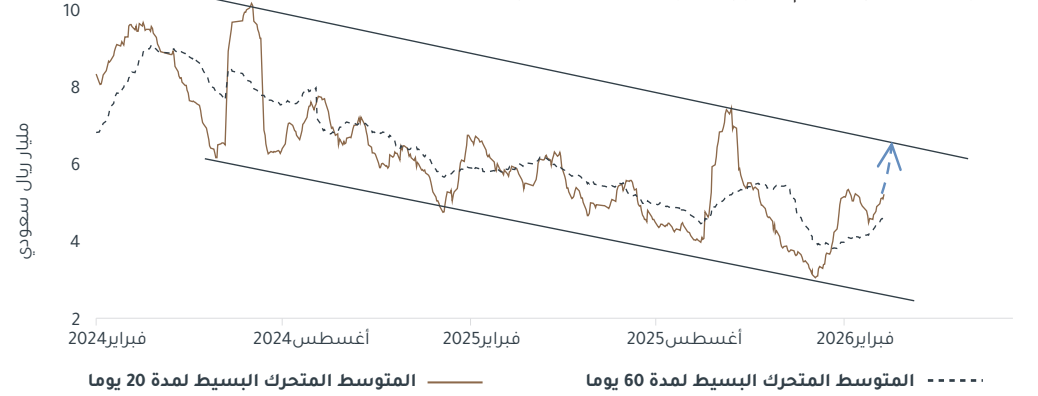


سجل مؤشر تاسي خلال آخر 12 شهرا نطاق حركة أسبوعي بين 1.5% - 2.5%، أكثر من النصف منها حول 2.5%.

المصدر: أرقام، الجزيرة كابيتال

اتجاه السيولة (سنتين)

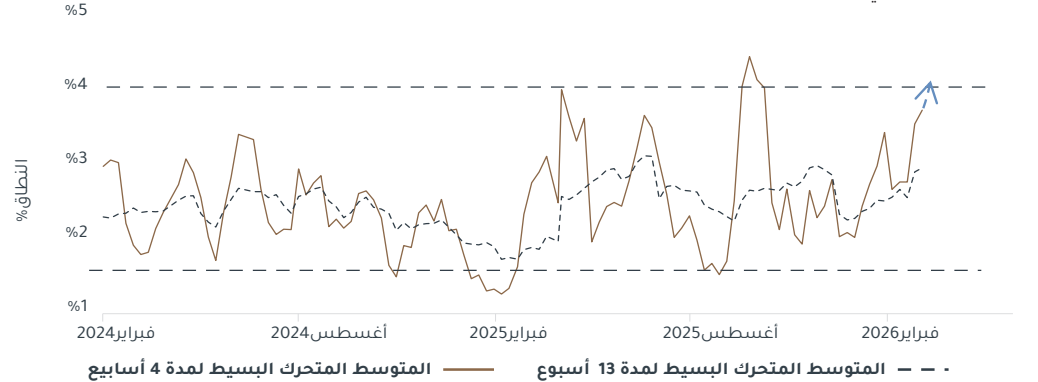
المتوسط المتحرك لحجم التداول (20 و60 جلسة) (سنتين)



تتجه السيولة في المؤشر لاختبار الحد العلوي للقناة الهابطة حول مستوى 6.5 مليار ريال سعودي، وقد يؤدي اختراق الواضح لهذا المستوى إلى إمكانية المزيد من الارتفاع نحو 9.0 مليار ريال سعودي.

اتجاه التذبذب

النطاق الأسبوعي % (سنتين)



يتجه منحنى التذبذب نحو الحد العلوي للحركة الأفقية بالقرب من 4.0%، مما يُشير إلى احتمال حدوث انعكاس في الاتجاه نحو الحد المتوسط بالقرب من مستوى 3.0%.

## التقرير الفني الشهري | مارس 2026

### قطاع المواد الاساسية | قطاع البنوك

قطاع البنوك (أسبوعي): يختبر المؤشر مقاومة المتوسط المتحرك البسيط (10 أسابيع) قرب 13,120، مما يشير إلى احتمال حدوث عمليات جني أرباح مؤقتة قبل استئناف مساره نحو مستوى القمة السابقة قرب 13,725. أيضا، يتحرك مؤشر القوة النسبية (RSI) حاليا حول مستوى 50. في المقابل، قد يؤدي الإغلاق الأسبوعي تحت المتوسط المتحرك البسيط (20 أسبوع) حول مستوى 12,760 إلى المزيد من الانخفاض المحتمل نحو المتوسط المتحرك البسيط (200 أسبوع) حول مستوى 12,330.

قطاع المواد الأساسية (أسبوعي): من المحتمل ان يتعرض المؤشر لموجة جني أرباح مؤقتة قبل أن يستأنف اتجاهه نحو الحد العلوي للحركة الأفقية السائدة عند 5,690 - 5,750 نقطة. أيضا، يعتبر الاختراق الواضح لهذا المستوى إشارة إلى المزيد من الارتفاع باتجاه 5,975 نقطة. أيضا، يتحرك مؤشر القوة النسبية (RSI) فوق مستوى 50. في المقابل، سيؤدي الإغلاق الأسبوعي تحت المتوسط المتحرك البسيط (20 أسبوع) حول مستوى 5,250 إلى تراجع السعر واحتمال حدوث المزيد من الانخفاض نحو مستوى الدعم حول 4,945.



قطاع الطاقة (أسبوعي): اخترق المؤشر منطقة المقاومة الواقعة حول مستوى 5,075، في إشارة إلى احتمال الارتفاع إلى مستويات 5,240 - 5,310، حيث يؤدي اختراقه إلى فتح الطريق أمام الهدف التالي للارتفاع بالقرب من مستوى 5,475. أيضا، اخترق مؤشر القوة النسبية (RSI) القمة السابقة بعد اختراق مستوى 50، مما يشير إلى زخم إيجابي. في المقابل، قد يؤدي إغلاق المؤشر الأسبوعي تحت المتوسط المتحرك البسيط (10 أسابيع) حول مستوى 4,850 نقطة إلى المزيد من الانخفاض المحتمل نحو مستوى الدعم حول 4,500.

قطاع الاتصالات (أسبوعي): بدأ المؤشر بالارتداد صعوداً نحو منطقة المقاومة بالقرب من 9,245 - 9,355 بعد إعادة اختبار خط الاتجاه الصاعد. أيضا، يتحرك مؤشر القوة النسبية (RSI) حالياً حول مستوى 50. في المقابل، قد يؤدي إغلاق المؤشر الأسبوعي تحت مستوى الدعم بالقرب من 8,480 إلى المزيد من الانخفاض نحو القاع السابق حول مستوى 7,955.



## التقرير الفني الشهري | مارس 2026

### قطاع المرافق العامة | قطاع التأمين

قطاع التأمين (أسبوعي): بدأ المؤشر في الارتداد من الحد الذي تم اختراقه سابقاً لنموذج «الوند الهابط» الإيجابي، مما يشير إلى هدف محتمل للارتفاع إلى مستوى 9,050، يليه مستوى 9,600. أيضاً، اخترق مؤشر القوة النسبية (RSI) خط الاتجاه الهابط ومستوى 50. في المقابل، قد يؤدي إغلاق المؤشر الأسبوعي تحت مستوى 7,720 إلى إمكانية المزيد من الانخفاض نحو مستوى 7,245.

قطاع المرافق العامة (أسبوعي): يتحرك المؤشر بالقرب من مستوى الدعم عند 161.8% فيبوناتشي حول مستوى 6,400 نقطة، وقد يشير ذلك إلى احتمال حدوث انعكاس إيجابي باتجاه المتوسط المتحرك البسيط (20 أسبوع) حول مستوى 7,435 نقطة. إضافة إلى ذلك، سيؤدي اختراق هذا المستوى إلى إمكانية المزيد من الارتفاع نحو مستهدف الاتجاه الصاعد حول مستوى 9,440 نقطة. أيضاً، يشير مؤشر القوة النسبية (RSI) إلى «دايفرجنس» إيجابي (Divergence) ويتحرك حول مستوى 30. في المقابل، قد يؤدي الإغلاق الأسبوعي تحت مستوى 6,400 نقطة إلى المزيد من الانخفاض نحو مستوى 5,685 نقطة.



المصدر: تريدينج فيو، الجزيرة كابيتال

# تحليل الأسواق العالمية الرئيسية



ستاندارد آند بورز 500 (أسبوعي): يشهد المؤشر حالياً عمليات جني أرباح والانخفاض نحو القاع السابق والمتوسط المتحرك الأسبوعي (50 أسبوع) حول المستويات 6,505-6,550 نقطة بعد اختبار المقاومة الرئيسية عند مستوى 161.8% بالقرب من 6,970. أيضاً، سيؤدي الإغلاق الأسبوعي تحت مستوى 6,505 إلى امكانية المزيد من الانخفاض نحو مستهدفات الاتجاه الهابط حول مستوى 6,100 - 6,150. إضافة إلى ذلك، كسر مؤشر القوة النسبية (RSI) مستوى 50 بعد تشكيل تباعد «Divergence» سلبي. في المقابل، سيؤدي الإغلاق الأسبوعي فوق مستوى 6,970 نقطة إلى المزيد من الارتفاع نحو امتداد 200% فيبوناتشي بالقرب من مستوى 7,460 نقطة.



**خام برنت (أسبوعي): اخترق السعر منطقة المقاومة عند القمم السابقة الواقعة حول مستويات 95.50 - 99.60 دولار أمريكي، مما يشير إلى هدف صعودي محتمل بالقرب من مستوى 125.50 دولار أمريكي.** أيضا، قد يؤدي اختراق هذا المستوى إلى المزيد من الارتفاع نحو مستوى 138.90 دولار أمريكي. أيضا، يُظهر مؤشر القوة النسبية (RSI) إشارة تشبع شراء كبيرة، مما يدل على زخم الارتفاع الكبير. في المقابل، قد يؤدي الإغلاق الأسبوعي تحت مستوى 95.50 دولار أمريكي إلى المزيد من الانخفاض المحتمل نحو دعم المتوسط المتحرك البسيط (200 أسبوع) حول مستوى 79.85 دولار أمريكي.



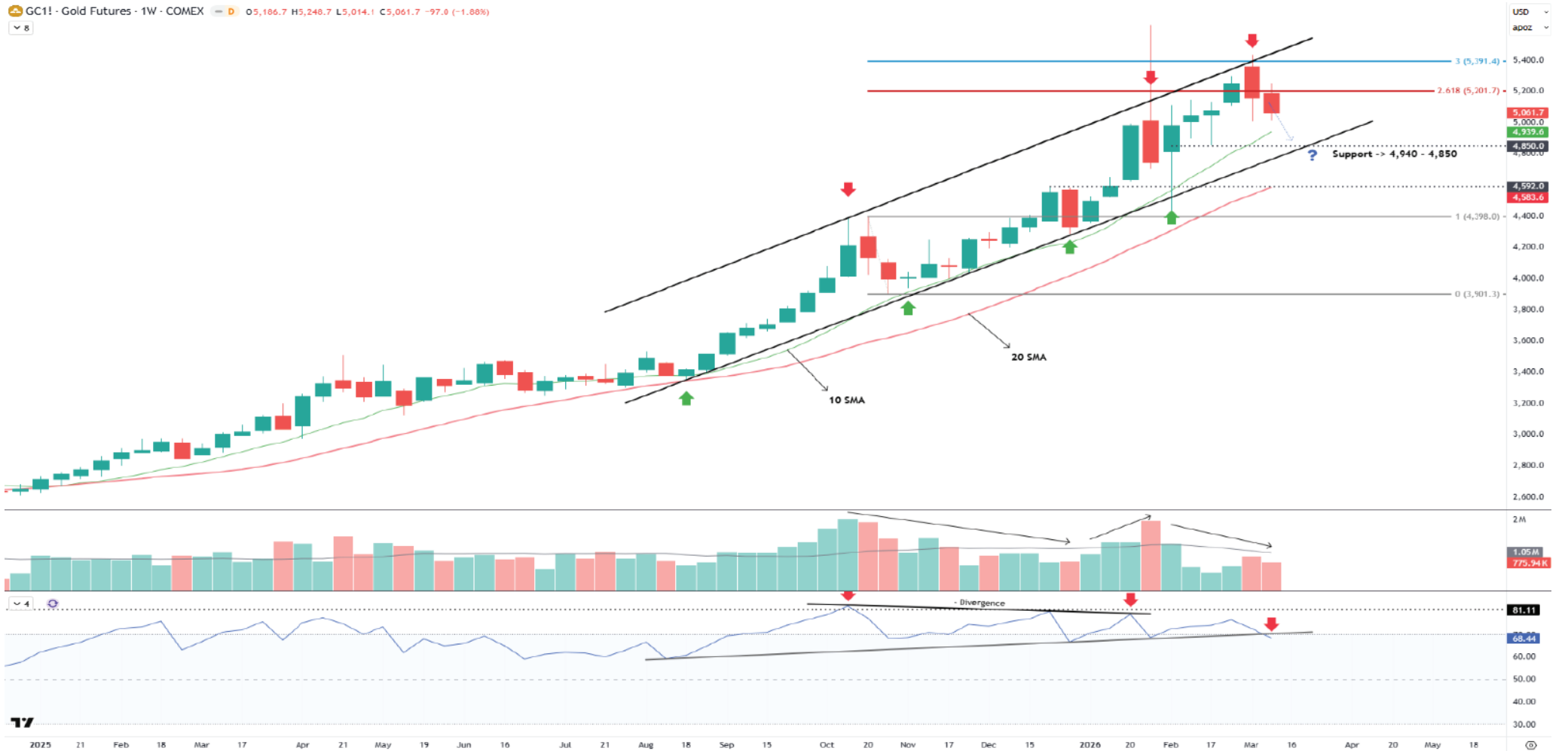
المصدر: تريندينج فيو، الجزيرة كابيتال

الغاز الطبيعي (أسبوعي) يتحرك السعر حاليًا لاختبار الحد السفلي من القناة الصاعدة حول المنطقة بين 3.00 إلى 2.89 دولار أمريكي، وقد يحدث انعكاس إيجابي محتمل باتجاه المتوسط المتحرك البسيط (20 يوم) حول مستوى 3.95 دولار أمريكي. أيضًا، يقترب مؤشر القوة النسبية (RSI) من إعادة اختبار خط الاتجاه الصاعد. في المقابل، قد يؤدي الإغلاق الأسبوعي تحت مستوى 2.89 دولار أمريكي إلى امكانية المزيد من الانخفاض نحو مستوى 2.60 دولار أمريكي يليه 2.21 دولار أمريكي.



المصدر: تريندينج فيو، الجزيرة كابيتال

الذهب (أسبوعي): بدأت عمليات جني الأرباح في الضغط على الذهب بعد إعادة اختبار مستوى الدعم الرئيسي لتصحيح 300% فيبوناتشي حول مستوى 5,390 دولار أمريكي، مما يشير إلى احتمال حدوث المزيد من عمليات جني الأرباح باتجاه منطقة الدعم حول مستوى 4,940 - 4,850 دولار أمريكي. أيضا، قد يؤدي كسر هذا المستوى إلى إمكانية حدوث المزيد من الانخفاض حول مستوى 4,590 دولار أمريكي. بالإضافة لما سبق، بدأ مؤشر القوة النسبية (RSI) في كسر خط الاتجاه الصاعد بعد تشكيل تباعد (Divergence) سلبي. في المقابل، قد يؤدي الإغلاق الأسبوعي فوق مستوى 5,200 دولار أمريكي إلى إمكانية حدوث المزيد من الارتفاع نحو امتداد 300% فيبوناتشي حول مستوى 5,390 دولار أمريكي.



التقرير الفني الشهري | مارس 2026  
مؤشر الدولار الأمريكي | أسبوعي

**مؤشر الدولار الأمريكي (أسبوعي):** اخترق المؤشر الحد العلوي للقناة الهابطة بالقرب من مستوى 99.60 نقطة، مما يشير إلى ارتفاع محتمل لاستهداف مستوى 101.60 نقطة ثم 103.35 نقطة. في الوقت نفسه، اخترق مؤشر القوة النسبية (RSI) مستوى 50 بعد تشكيل تباعد (Divergence) إيجابي. في المقابل، قد يؤدي الإغلاق الأسبوعي تحت مستوى الدعم عند 98.60 نقطة إلى امكانية المزيد من الانخفاض نحو القاع السابق حول مستوى 96.35.



التقرير الفني الشهري | مارس 2026  
عملة البيتكوين المشفرة | أسبوعي

عملة البيتكوين المشفرة (أسبوعي): ارتد السعر وارتفع مؤقتاً لاختبار الحد العلوي للقناة الهابطة بالقرب من مستوى 74,350 إلى 80,750 دولار أمريكي، قبل العودة للاتجاه نحو مستهدف القناة الصاعدة المكسور سابقاً بالقرب من 52,500 دولار أمريكي. في الوقت نفسه، يتحرك مؤشر القوة النسبية (RSI) بالقرب من منطقة تشبع البيع حول مستوى 30. في المقابل، قد يؤدي الإغلاق الأسبوعي فوق مستوى 80,750 دولار أمريكي إلى المزيد من الارتفاع المحتمل نحو المتوسط المتحرك الأسبوعي (50 أسبوع) حول مستوى 90,750 دولار أمريكي.



المصدر: تريندينج فيو، الجزيرة كابيتال

الشموع اليابانية: الشمعة اليابانية (الشمعة) هي نوع من الرسوم البيانية التي تمثل تحركات أسعار الأوراق المالية لفترة محددة قيد الدراسة من أعلى وأدنى سعر وسعر الافتتاح والإغلاق. يُعرف الجزء العريض من الشمعة باسم "الجسم الحقيقي" ويظهر سعر افتتاح وإغلاق الورقة المالية للفترة. تظهر ذيل الشمعة أعلى وأدنى سعر لهذه الفترة. يختلف شكل الشمعة بناءً على العلاقة بين أعلى وأدنى سعر وسعر الافتتاح والإغلاق.

الشمعة الصاعدة: هذه الشمعة يكون سعر الإغلاق فيها أعلى من سعر الافتتاح (عادة ما تكون خضراء اللون).

الشمعة الهابطة: هذه الشمعة يكون سعر الإغلاق فيها أقل من سعر الافتتاح (عادة ما تكون حمراء اللون).

الدعم: هو مستوى السعر الذي يرتفع عنده الطلب بما يكفي لتجنب المزيد من انخفاض الأسعار.

المقاومة: هو مستوى السعر الذي يرتفع عنده المعروض بما يكفي لوقف المزيد من ارتفاع الأسعار.

النمط / الشكل: هو بيان لنشاط سعر الورقة المالية خلال فترة معينة يمكن استخدامه لتحديد الاتجاهات المحتملة وعكس الاتجاه والأسعار المستهدفة ونقاط الدخول والخروج وما إلى ذلك، كما أن هناك العديد من الأنماط مثل الرأس والكتفين والمثلثات والأعلام وغيرها.

المتوسط المتحرك البسيط: يتكون من خلال حساب متوسط سعر الورقة المالية على مدى عدد محدد من الفترات. تعتمد المتوسطات المتحركة على سعر الإغلاق: على سبيل المثال، المتوسط المتحرك البسيط لمدة 5 أيام هو مجموع أسعار الإغلاق على مدى خمسة أيام مقسومًا على خمسة.

المتوسطات المتحركة الأسية: تقلل المتوسطات المتحركة الأسية فارق سرعة الاستجابة من خلال زيادة وزن الأسعار الأحدث، حيث تعتمد الأوزان المستخدمة على آخر سعر لعدد الفترات في المتوسط المتحرك.

مؤشر القوة النسبية: هو مؤشر زخم يقارن ارتفاع سعر الورقة المالية بانخفاضها لعدد محدد مسبقًا من الفترات (بشكل عام يتم استخدام 14 فترة). يوضح مؤشر القوة النسبية تواجد الورقة المالية نسبيًا في منطقة تشبع الشراء / تشبع البيع. يمكن اعتبار الأوراق المالية ذات مؤشر القوة النسبية الأعلى من 70 "تشبع شراء" فيما يمكن اعتبار الأقل من 30 "تشبع بيع".

تقارب / تباعد المتوسط المتحرك (الماكد): هو مؤشر تداول يرصد التغيرات في قوة وتوجه وزخم ومدة الاتجاه في سعر السهم من خلال مجموعة من السلاسل ذات ثلاث فترات محسوبة من أسعار الإغلاق التاريخية.

تصحيح فيبوناتشي: خطوط أفقية تشير إلى مناطق الدعم / المقاومة المتوقعة للورقة المالية بناءً على حركة سعر محددة مسبقًا، يشار إليها عادة بنسب فيبوناتشي 23.6%، 38.2%، 50.0%، 61.8%، 100% من حركة السعر.

## إفصاحات وإقرارات وإخلاء المسؤولية

إن الغاية من إعداد هذا التقرير هي تقديم صورة عامة عن الشركة أو القطاع الاقتصادي أو الموضوع الاقتصادي محل البحث، وليس الهدف تقديم توصية ببيع أو شراء أو الاحتفاظ بأية أوراق مالية أو أصول أخرى. بناءً على ما سبق، لا يأخذ هذا التقرير بعين الاعتبار الظروف المالية الخاصة بكل مستثمر ومدى قابليته/ رغبته بتحمل المخاطر المتعلقة بالاستثمار في الأوراق المالية أو الأصول الأخرى، وبالتالي قد لا يكون مناسباً لجميع العملاء باختلاف أوضاعهم المالية وقدرتهم ورغبتهم في تحمل المخاطر. يفضل عمومًا أن يقوم المستثمر بأخذ المشورة من عدة جهات ومصادر متعددة عندما يتعلق الأمر بالقرارات الاستثمارية وأن يدرس تأثير هذه القرارات على وضعه المالي والقانوني والضريبي وغيره قبل الدخول بهذه الاستثمارات أو تصفيته جزئياً أو كلياً. إن الأوراق المالية والمتغيرات الاقتصادية الجزئية والكلية ذات طبيعة متغيرة وقد تشهد تقلبات مفاجئة بدون سابق إنذار، لذلك قد يتعرض المستثمر في الأوراق المالية أو الأصول الأخرى لمخاطر وتقلبات غير متوقعة. جميع المعلومات والآراء والتوقعات والقيم العادلة أو الأسعار المستهدفة الواردة في التقرير مستقاة من مصادر تعتقد شركة الجزيرة للأسواق المالية بأنها موثوقة، لكن لم تقم شركة الجزيرة للأسواق المالية بتنفيذ هذه المعلومات بشكل مستقل. لذلك قد يحدث أن تكون هذه المعلومات مختصرة وغير كاملة، وبناءً عليه تعتبر شركة الجزيرة للأسواق المالية غير مسؤولة عن مدى دقة أو صحة المعلومات والتوقعات المبنية عليها الواردة في التقرير ولا تتحمل أية مسؤولية عن أية خسارة مادية أو معنوية قد تحدث بسبب استخدام هذا التقرير أو أجزاء منه. لا تقدم شركة الجزيرة للأسواق المالية أية ضمانات بخصوص التوقعات أو الأسعار العادلة أو الأسعار المستهدفة أو الأرقام الواردة بالتقرير وجميع التوقعات والبيانات والأرقام والقيم العادلة والأسعار المستهدفة قابلة للتغيير أو التعديل بدون إشعار مسبق. الأداء السابق لأي استثمار لا يعتبر مؤشراً للأداء المستقبلي. تقديرات السعر العادل أو السعر المستهدف والتوقعات والتصريحات بخصوص الآفاق المستقبلية الواردة بالتقرير قد لا تحصل فعلياً. قد ترتفع أو تنخفض قيمة الأسهم أو الأصول المالية الأخرى أو العائد منها. أي تغيير في أسعار العملات قد يكون له أثر إيجابي أو سلبي على قيمة/عائد السهم أو الأوراق المالية الواردة في التقرير. بعض الأوراق المالية قد تكون بطبيعتها قليلة السيولة / التداول أو تصبح كذلك بشكل غير متوقع في ظروف معينة وهو ما قد يزيد المخاطرة على المستثمر. قد تطبق رسوم على الاستثمارات في الأسهم، الجزيرة كابيتال أو موظفيها أو أحد أعضاء مجلس إدارتها أو أكثر من الشركات التابعة أو عملائها قد يكون لهم استثمارات في الأوراق المالية أو الأصول المشار إليها في هذا التقرير. تم إعداد هذا التقرير بشكل منفصل ومستقل من قبل إدارة الأبحاث في شركة الجزيرة للأسواق المالية ولم يتم إطلاع أي أطراف داخلية أو خارجية قد يكون لها مصلحة مباشرة أو غير مباشرة في محتويات هذا التقرير قبل النشر. ما عدا أولئك الذين يسمح لهم مركزهم الوظيفي بذلك، و/أو الأطراف الذين التزموا باتفاقية الحفاظ على سرية المعلومات مع الجزيرة كابيتال. لا يسمح بنسخ هذا التقرير أو أي جزء منه للتوزيع لأي جهة سواء داخل أو خارج المملكة العربية السعودية بدون الحصول على إذن خطي مسبق من شركة الجزيرة للأسواق المالية. على الأفراد والجهات المتلقية لهذا التقرير الالتزام بهذه القيود، والقبول بهذا التقرير يعني قبول الالتزام بالقيود السابقة.