

02 مايو 2019

## تقرير "أوبار كابيتال" الأسبوعي

### نظرة على السوق والتوقعات

#### المؤشر العام: تحسن في الأداء وإستمرار التداولات الضعيفة

تتقدم أسرة أوبار كابيتال (U Capital) بأخلص التهاني والتبريكات بمناسبة حلول شهر رمضان المبارك أعاده الله علينا وعلى الأمة الإسلامية باليمن والبركات وتقبل الله منا ومنكم صالح الأعمال.

باستثناء التداولات التي تمت على سندات التنمية الحكومية الإصدار 60، فإن السوق المالي لا يزال يعاني من ضعف التداولات وذلك رغم أعمال نهاية الشهر والدعم الذي تلقته بعض الأسهم مما أدى لتحسن أداء المؤشر العام.

المؤشر العام لسوق مسقط للأوراق المالية إختتم تداولات الأسبوع على إرتفاع نسبته 0.62% عند مستوى 3,964.83 نقطة في ظل إرتفاع كل من مؤشر القطاع المالي (+0.35%) ومؤشر الخدمات (+0.15%) في حين تراجع مؤشر الصناعة بنسبة 0.58%. وتراجع مؤشر سوق مسقط المتوافق مع الشريعة بنسبة 0.68% على أساس أسبوعي.

خلال الأسبوع المنصرم، حصلت أوبار كابيتال على جائزة سوق مسقط للأوراق المالية فيما يتعلق بمجال الإجابة في أعمال الوساطة واحتلت المرتبة الأولى في مجال الخدمات الإستثمارية ومن حيث التعمين، الأمر الذي يؤكد إلزام أوبار كابيتال بتقديم أعلى المعايير المهنية والمساهمة في دعم الإقتصاد الوطني وتوظيف وتدريب المواهب المحلية.

أعلنت الشركة الوطنية العمانية للهندسة والإستثمار المدرجة في السوق خلال الأسبوع السابق عن حصولها على عقد من قبل شركة كهرباء مجان تتعلق بعقد إنشاء القسم الكهربائي لجدد 33 ك.ف (باستثناء المغذيات) في محطة ينقل الرئيسية بمبلغ 1.8 مليون ر.ع. ليبلغ بذلك إجمالي العقود المسندة للشركة منذ بداية العام الحالي 15.9 مليون ر.ع.

وفي التحليل الفني الأسبوعي، ما زال المؤشر العام لسوق مسقط للأوراق المالية يحوم حول مستوى 3,940 نقطة وهو مستوى المقاومة المذكور في تقريرنا السابق. حالياً المؤشر العام للسوق مازال في القناة الهابطة خروجه منها يحتاج للاغلاق فوق مستوى 4,040 نقطة.

طبقاً لرويترز، فإن السلطنة تستعد لبيع سندات مقومة بالدولار الأمريكي. سيكون هذا هو الإصدار الدولي الأول لعام 2019. وقالت الحكومة في بداية العام إنها تخطط لتغطية 86 في المائة من العجز المتوقع في الميزانية لهذا العام من خلال الاقتراض المحلي والأجنبي وهو ما يوازي حوالي 6.2 مليار دولار من الدين.

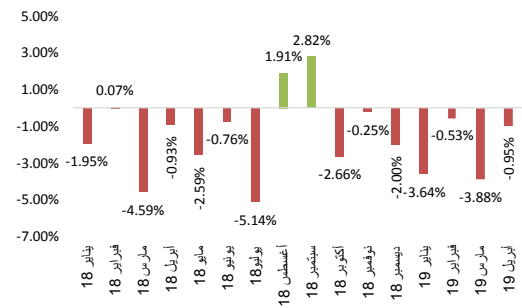
يقوم البنك المركزي العماني بصياغة قانون مصرفي جديد يتمتع بالمرونة اللازمة بهدف مراعاة الاتجاهات والتطورات الحالية والناشئة في قطاع الخدمات المصرفية والمالية. وطبقاً لتصريحات منسوبة للرئيس التنفيذي للبنك المركزي العماني فإن القانون المصرفي الجديد والذي ستدعمه لوائح "ديناميكية وعملية"، من المرجح أن يصدر قبل نهاية هذا العام.

تالياً، بعض الإحصاءات التي قدمها الرئيس التنفيذي للبنك:

- ارتفع نمو الائتمان على أساس سنوي بنسبة 6.42% في عام 2018
- ارتفعت الودائع بنسبة 7.8% على أساس سنوي
- بلغ إجمالي القروض المتعثرة نسبة 2.73% في العام الماضي، في حين بلغ صافي القروض المتعثرة نسبة 0.92%
- بلغت نسبة كفاية رأس المال للبنوك 18.4%، في حين سجلت نسبة رأس المال من المستوى الأول (Tier-1) 17.1%.

سجل المؤشر العام للسوق المالي تراجعاً بنسبة 0.95% خلال شهر أبريل المنصرم بضغط من عوامل عدة مثل حالة الحذر العامة لدى المستثمرين وضغط بيع على أسهم منتقاة والمضاربة. ومنذ بداية العام، يسجل المؤشر العام تراجعاً في أدائه وذلك بصرف النظر عن الأرقام الإقتصادية الجيدة وتحسن أسعار النفط. وقد انخفض المؤشر العام ليصل عند مستوى 3,945.64 وهو أحد أدنى مستوياته في أكثر من 14 عاماً. وفيما يتعلق بحركة التداولات، سجل متوسط قيم وأحجام التداولات اليومي 2.2 مليون ر.ع. و 16 مليون سهم على التوالي وهي مستويات متواضعة وتعكس حالة الحذر لدى المستثمرين.

الأداء الشهري للمؤشر العام

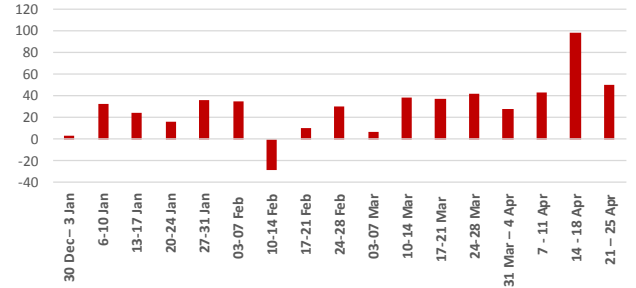


المصدر: سوق مسقط للأوراق المالية



بدأ اتجاه التدفقات الأجنبية يتغير وشهدنا ارتفاعاً سريعاً في صافي التدفقات الأجنبية في أبو ظبي. فخلال العام الحالي، بلغت التدفقات الأجنبية الصافية 508 مليون دولار أمريكي. وخلال الأسابيع الأربعة الماضية فقط، شهد السوق صافي تدفقات أجنبية بلغت 220 مليون دولار. وسجلت أعلى تدفقات خلال السنة المالية الحالية في الأسبوع من 14-18 أبريل، عندما بلغت 99 مليون دولار. وتركز معظم صافي التدفقات في القطاع المصرفي.

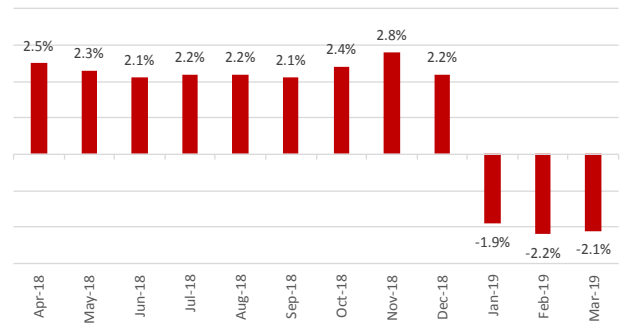
#### صافي التدفقات الأجنبية (مليون دولار)



المصدر: سوق أبوظبي للأوراق المالية

انخفض مؤشر أسعار المستهلك السنوي في السعودية للشهر الثالث على التوالي في مارس حيث انخفضت أسعار المساكن والمياه والطاقة بشكل حاد. وأظهرت بيانات من الهيئة العامة للإحصاء أن مؤشر أسعار المستهلك لشهر مارس انخفض بنسبة 2.1% عن العام السابق و 0.1% مقارنة مع شهر فبراير. وانخفض مكون السكن والماء والكهرباء والوقود في المؤشر بنسبة 8.1% عن العام السابق، في حين تراجع الملابس والأحذية بنسبة 1.5%. وكان الانخفاض في مؤشر أسعار المستهلكين السنوي لشهر يناير هو الأول منذ عام 2017 وهو ما يعكس جزئياً التأثير الضعيف لتطبيق ضريبة القيمة المضافة في العام الماضي.

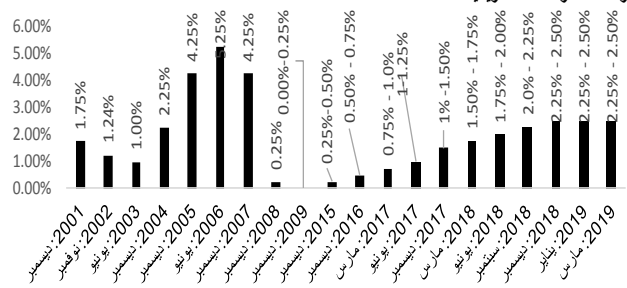
#### التضخم في السعودية (%)



المصدر: Trading Economics

على الصعيد العالمي، دعا الرئيس الأمريكي الاحتياطي الفيدرالي إلى خفض أسعار الفائدة بمقدار نقطة مئوية واحدة وتنفيذ المزيد من عملية التسهيل الكمي. وقال الرئيس الأمريكي إن الاحتياطي الفيدرالي قد رفع أسعار الفائدة بشكل مستمر وذلك على الرغم من أن معدل التضخم منخفض للغاية إضافة إلى إتباعه سياسة التشديد الكمي. وفي حال قام الاحتياطي الفيدرالي بتنفيذ ذلك في الاجتماعات القادمة، فسيؤدي ذلك إلى عودة أسعار الفائدة إلى مستوياتها في ديسمبر من عام 2017.

#### تحركات أسعار الفائدة الأمريكية



المصدر: بلومبيرغ

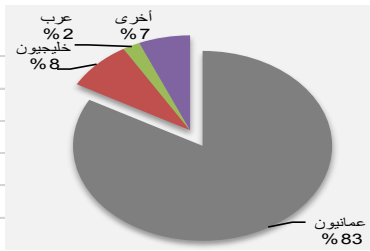
#### التوصيات:

لا تزال أحجام التداول متواضعة، الأمر الذي قد يستمر بسبب حلول شهر رمضان الكريم. إلا أن ذلك لا يعني عدم وجود إهتمام في أدوات الدخل الثابت والأسهم ذات التقييمات الجاذبة.

الأرقام المتعلقة بالإقتصاد الكلي تقدم رؤية جيدة وثقة في أداء العام الحالي، الأمر الذي يجب أن يأخذه المستثمرون بعين الاعتبار.

مع الأخذ بعين الاعتبار ما ذكر أعلاه، فإننا نعتقد بأن على المستثمرين النظر بصورة أشمل والإستثمار بناء على عوامل أساسية سليمة، الأمر الذي سيدعم السيولة في السوق المالي والتي بدورها ستجذب المزيد من المستثمرين.

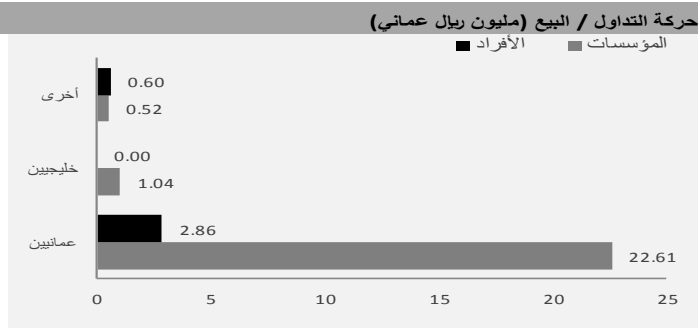
ملخص السوق	الاسبوع الحالي	الاسبوع السابق	التغير نقطة	التغير	
				%	الشهر %
مؤشر اوبار كابيتال عُمان 20	824.36	818.21	6.15	0.75%	0.35%
مؤشر اوبار كابيتال خليجي 50	1,466.20	1,461.23	4.97	0.34%	0.11%
مؤشر اوبار كابيتال للشرق الأوسط وشمال أفريقيا )	1,139.10	1,134.50	4.60	0.41%	0.14%
مؤشر سوق مسقط المتوافق مع الشريعة	534.22	537.87	(3.65)	-0.68%	0.13%
مؤشر سوق مسقط 30	3,964.83	3,940.37	24.46	0.62%	0.49%
الأسهم المتداولة (بالألف)	61,306.54	46,694.00	14,612.54	31.29%	
القيمة المتداولة (بالألف ريال عماني)	27,835.13	6,803.00	21,032.13	309.16%	
عدد الصفقات	2,423				عدد السندات المتداولة 19,013



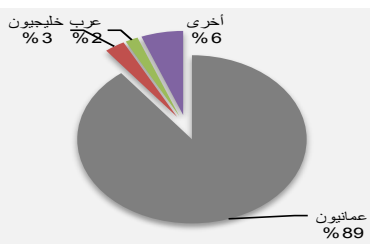
التداول بالجنسية	بيع
عمانيون	23,118.4
خليجيون	2,328.4
عرب	602.4
أخرى	1,785.9

الاسهم الأكثر ارتفاعاً	السعر	التغير	نسبة التغير
الشركات	ر.ع.	ر.ع.	%
الوطنية للتأمين الحياة والعام	0.300	0.030	11.11%
عمان والإمارات للاستثمار القابضة	0.087	0.007	8.75%
بنك ظفار	0.138	0.010	7.81%
النهضة للخدمات	0.500	0.028	5.93%
اعلاف ظفار	0.095	0.005	5.56%

الاسهم الأكثر انخفاضاً	السعر	التغير	نسبة التغير
الشركات	ر.ع.	ر.ع.	%
مسقط للتمويل	0.066	-0.008	-10.81%
اسمنت عمان	0.240	-0.015	-5.88%
الجزيرة للخدمات	0.116	-0.007	-5.69%
الروية للتأمين	0.119	-0.006	-4.80%
الغاز الوطنية	0.200	-0.010	-4.76%

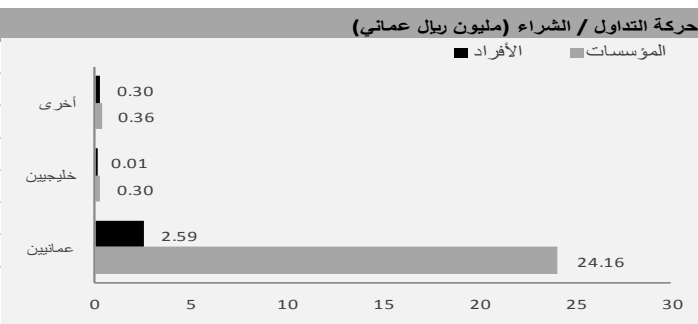


الأكثر نشاطاً بالقيمة	السعر	القيمة	الحصة من السوق
الشركات	ر.ع.	ألف ر.ع.	%
بنك مسقط	0.404	2,043.9	7.3%
بنك ظفار	0.138	1,498.8	5.4%
النهضة للخدمات	0.500	907.9	3.3%
جلفار للهندسة والمقاولات	0.083	840.8	3.0%
البنك الأهلي	0.120	575.3	2.1%



التداول بالجنسية	شراء
عمانيون	24,889.7
خليجيون	797.2
عرب	500.1
أخرى	1,648.1

الأكثر نشاطاً بالكمية	السعر	الكمية	الحصة من السوق
الشركات	ر.ع.	بالآلاف	%
بنك ظفار	0.138	11,341.9	18.5%
جلفار للهندسة والمقاولات	0.083	10,159.9	16.6%
بنك مسقط	0.404	5,059.2	8.3%
البنك الأهلي	0.120	4,809.9	7.8%
المدينة تكافل	0.087	4,751.0	7.7%



القيمة السوقية لشركات سوق مسقط	مليار
دولار أمريكي	8.64
ريال عماني	3.35

عدد الشركات	المرتفعة	المنخفضة	المستقرة
	13	20	20

مؤشرات أسواق الأسهم الخليجية	الإغلاق الحالي	الإغلاق السابق	التغير	التغير الأسبوعي	الشهر/اليوم	السنة/اليوم	مكرر الربحية	مكرر القيمة الدفترية
				%	%	%		
سوق مسقط للأوراق المالية	3,964.83	3,940.37	24.46	0.62%	0.49%	-8.30%	8.26	0.77
السوق المالية السعودية	9,336.90	9,275.54	61.36	0.66%	0.35%	19.30%	21.21	2.08
سوق الكويت للأوراق المالية	5,694.96	5,705.61	-10.65	-0.19%	1.15%	12.12%	16.00	1.46
بورصة قطر	10,480.52	10,451.13	29.39	0.28%	1.00%	1.76%	14.73	1.60
بورصة البحرين	1,434.59	1,442.23	-7.64	-0.53%	0.05%	7.28%	9.92	0.91
سوق دبي المالي	2,758.51	2,787.44	-28.93	-1.04%	-0.31%	9.04%	11.61	1.05
سوق أبوظبي للأوراق المالية	5,242.59	5,391.88	-149.29	-2.77%	-0.29%	6.66%	14.61	1.51

المصدر: بلومبيرغ، أوبار كابيتال

أسماء السلع	السعر	التغير	اليوم / الأسبوع	السنة/اليوم
	دولار	دولار	%	%
خام برنت الأجل للبرميل	71.14	-0.49	-0.68%	29.91%
خام غرب تكساس الأجل للبرميل	62.66	-0.64	-1.01%	33.52%
خام عمان الأجل للبرميل	71.72	-0.03	-0.04%	34.03%
الذهب للأوقية	1,272.33	-13.83	-1.08%	-0.79%
الفضة للأوقية	14.68	-0.40	-2.67%	-5.25%
بلاتينيوم للأوقية	863.06	-35.88	-3.99%	8.47%
النحاس طن متري	6,235.00	-165.00	-2.58%	4.53%
الألمنيوم طن متري	1,815.00	-22.00	-1.20%	-1.68%
الوصاص طن متري	1,850.00	-102.00	-5.23%	-8.46%
الزنك طن متري	2,771.00	3.00	0.11%	12.32%
النيكل طن متري	12,159.00	-265.00	-2.13%	13.74%

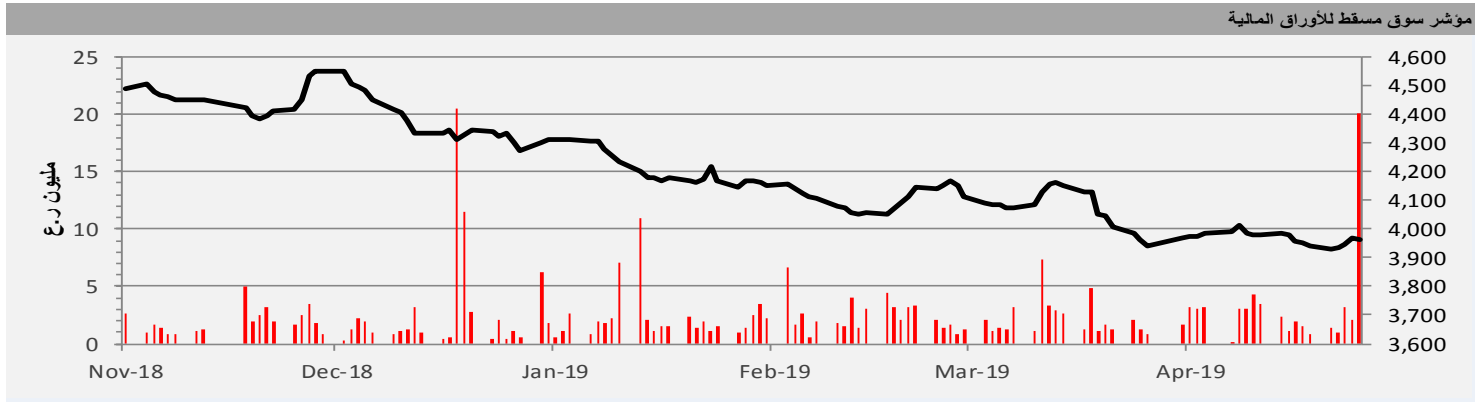
المصدر: بلومبيرغ (الأسواق مغلقة يومي السبت و الأحد)

العملة	الرمز	الدولار مقابل العملة	العملة مقابل الدولار
اليورو	EUR	1.121	0.892
الجنيه الأسترليني	GBP	1.305	0.767
الين الياباني	JPY	0.009	111.500
اليوان الينميني الصيني	CNH	0.148	6.737
الروبية الهندية	INR	0.014	69.368
الروبل الروسي	RUB	0.015	65.280
الدولار الكندي	CAD	0.744	1.344
الدولار الأسترالي	AUD	0.702	1.425

المصدر: بلومبيرغ

الأسواق العالمية	القيمة	التغير	اليوم / الأسبوع	السنة/اليوم
			%	%
أوروبا				
فايننشال تا انجلترا	7,377.67	-50.5	-0.68%	9.65%
داكس ألمانيا	12,359.17	44.0	0.4%	17.0%
كاف 40 فرنسا	5,562.90	-6.5	-0.1%	17.6%
الولايات المتحدة الأمريكية				
داو جونز الولايات المتحدة	26,430.14	-113.2	-0.4%	13.3%
أس أند بي الولايات المتحدة	2,923.73	-16.1	-0.5%	16.6%
ناسداك الولايات المتحدة	8,049.64	-96.8	-1.2%	21.3%
آسيا الباسيف				
نيكاي 225 اليابان	22,258.73	0.0	0.0%	11.2%
هانج سينج هونغ كونج	29,944.18	339.2	1.1%	15.9%
مؤشرات الأسواق العربية				
بورصة تونز تونس	6,873.10	-55.2	-0.8%	-5.5%
البورصة اله مصر	14,899.94	129.7	0.9%	14.3%
بورصة عم الأردن	1,790.78	-88.2	-4.7%	-6.2%
سوق فلسطين	527.40	-0.6	-0.1%	-0.4%
بورصة بير لبنان	901.05	-5.3	-0.6%	-7.8%
إم إس سي أي				
البحرين	91.75	-0.5	-0.6%	26.9%
الكويت	643.03	-9.5	-1.5%	13.5%
إم إس سي أ عمان	483.73	4.6	1.0%	-6.3%
قطر	858.11	-5.7	-0.7%	-2.2%
الإمارات	367.02	-6.7	-1.8%	8.7%
الأسواق الخليجية	500.06	-5.9	-1.2%	5.4%

المصدر: بلومبيرغ ، الساعة الثالثة بتوقيت مسقط (ملاحظة: الأسواق العالمية مغلقة يومي السبت والأحد)



القطاعات	الرمز	المؤشر الحالي	المؤشر السابق	التغير الأسبوعي	النقاط	منذ بداية الشهر	النقاط	منذ بداية العام
	بloomberg			%	للأسبوع	%	لشهر	للعام
القطاع المالي	BKINV	6,376.76	6,354.76	0.35%	22	0.6%	39	(450)
قطاع الصناعة	INDSI	4,650.58	4,677.75	-0.58%	(27)	0.1%	5	(340)
قطاع الخدمات	SINSI	2,030.74	2,027.72	0.15%	3	-0.2%	(4)	(260)

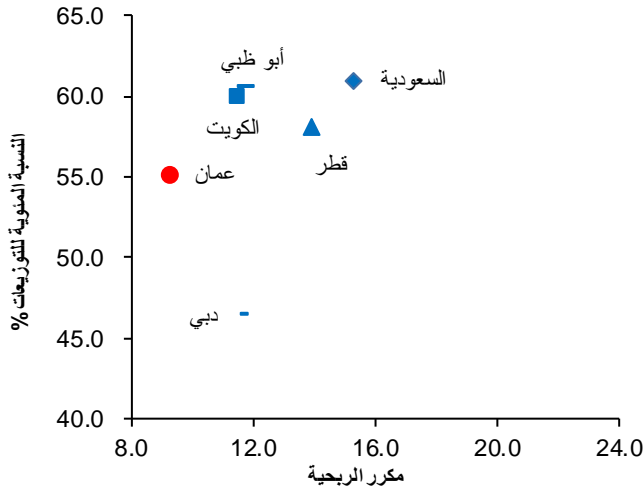
المؤشرات الرئيسية - القطاعات	معامل بيتا	الأسبوع 52- الأعلى	الأسبوع 52- الأدنى	مضاعف أرباح	السعر إلى القيمة
				عائد التوزيعات %	الدفترية (مرة)
مؤشر سوق مسقط 30		4,745.04	3,927.68	0.07	0.77
القطاع المالي	0.40	7,340.64	6,285.95	0.06	0.75
قطاع الصناعة	0.32	6,441.56	4,624.64	0.06	0.69
قطاع الخدمات	0.34	2,530.52	1,968.80	0.07	0.92

سندات التنمية الحكومية					
الإصدار	تاريخ الاسترداد	قيمة الإصدار (ريال عماني)	سعر الفائدة	تاريخ الإدراج	
40	19 يونيو 2022	100,000,000	5.50%	24 يونيو 2012	
42	13 مايو 2020	80,000,000	4.25%	20 مايو 2013	
45	15 ديسمبر 2019	200,000,000	3.00%	24 ديسمبر 2014	
46	23 فبراير 2025	200,000,000	4.50%	04 مارس 2015	
47	9 أغسطس 2020	300,000,000	3.00%	11 أغسطس 2015	
48	22 فبراير 2021	100,000,000	3.50%	24 فبراير 2016	
49	25 أبريل 2023	100,000,000	1.00%	04 مايو 2016	
50	3 أكتوبر 2022	100,000,000	5.00%	13 أكتوبر 2016	
51	27 ديسمبر 2026	150,000,000	5.50%	1 يناير 2017	
52	20 فبراير 2024	150,000,000	5.00%	26 فبراير 2017	
53	15 مايو 2023	150,000,000	5.25%	21 مايو 2017	
54	20 سبتمبر 2027	150,000,000	5.75%	25 سبتمبر 2017	
55	19 ديسمبر 2024	150,000,000	5.25%	24 ديسمبر 2017	
56	21 مارس 2028	150,000,000	6.00%	25 مارس 2018	
57	28 يونيو 2023	100,000,000	4.75%	3 يوليو 2018	
58	25 سبتمبر 2025	150,000,000	5.75%	26 سبتمبر 2018	
59	18 ديسمبر 2023	100,000,000	5.00%	23 ديسمبر 2018	
الصكوك السبائية رقم 1	3 نوفمبر 2020	250,000,000	3.50%	10 نوفمبر 2015	
سندات عالمية					
		قيمة الإصدار (دولار أمريكي)			
	14 يوليو 2022	500,000,000	3.50%	29 يونيو 2016	OMAN 3 ½ 07/14/22
	15 يونيو 2021	1,500,000,000	3.63%	8 يونيو 2016	OMAN 3 % 06/15/21
	15 يونيو 2026	2,500,000,000	4.75%	8 يونيو 2016	OMAN 4 % 06/15/26

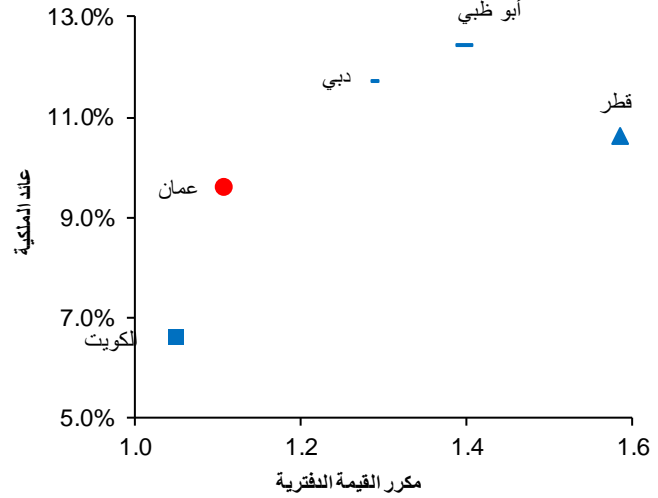
المصدر: سوق مسقط للأوراق المالية، بلومبيرغ

مؤشرات رئيسية - الأسواق الخليجية

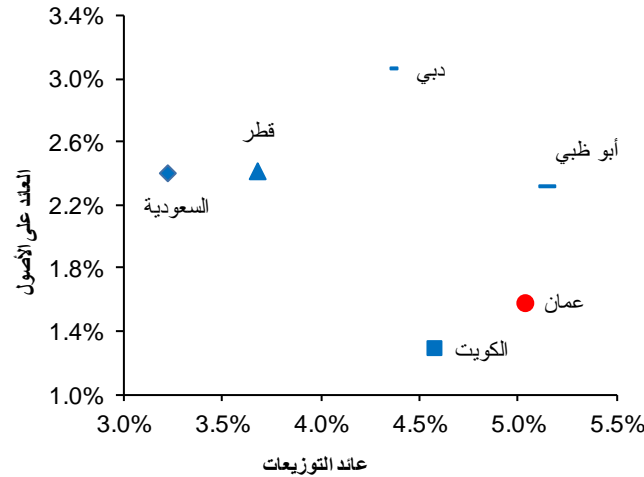
مكرر الربحية ونسبه التوزيعات



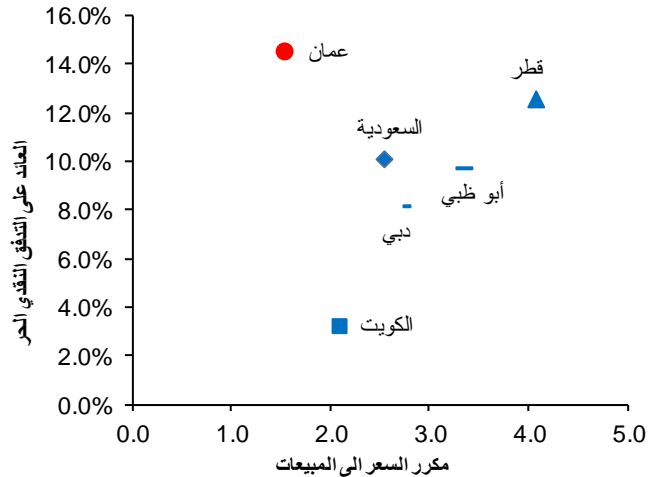
عائد الملكية ومكرر القيمة الدفترية



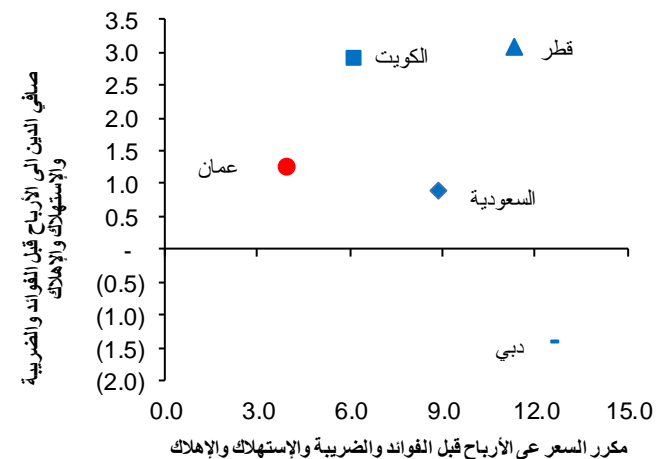
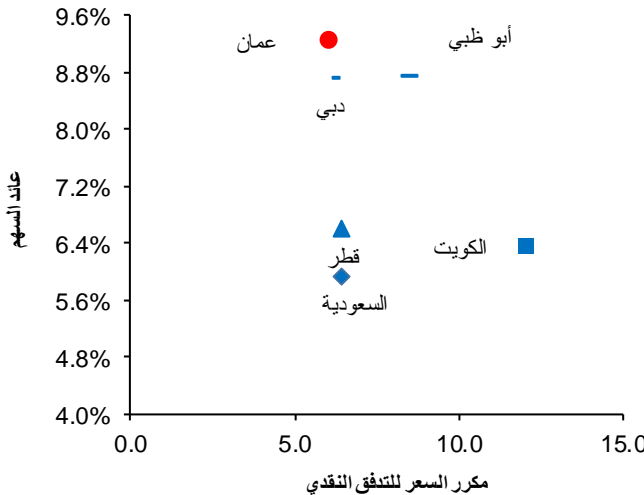
العائد على الاصول و عائد التوزيعات



العائد على التدفق النقدي الحر ومكرر السعر الى المبيعات



صافي الدين ومكرر السعر على الارباح قبل الفوائد والضريبة والإستم والإستهلاك والإهلاك





مؤشر سوق مسقط 30

اسم الشركة	القيمة السوقية (ب.ع.)	السعر (ب.ع.)	الاداء منذ بداية العام (%)	معامل بيتا (x)	متوسط التداولات (عدد) في ستة أشهر (الف)	متوسط التداولات (قيمة) في ستة أشهر (الف ر.ع.)	مكرر الربحية (x)	مكرر القيمة الدفترية (x)	العائد على متوسط حقوق المساهمين (%)	العائد على متوسط الأصول (%)
بنك مسقط	1,250.3	0.404	3.46%	1.23	397.96	818.9	6.96	0.70	10.0%	1.5%
العمانية للاتصالات (عمانتل)	447.0	0.596	-24.37%	1.69	92.12	129.0	6.90	0.82	11.8%	0.9%
بنك ظفار	413.5	0.138	-11.05%	0.98	90.95	653.8	8.22	0.76	9.3%	1.2%
اريد	325.5	0.500	-11.97%	1.03	71.42	132.1	7.75	1.27	16.3%	10.2%
البنك الوطني العماني	266.7	0.164	-9.89%	0.85	41.66	229.1	5.27	0.63	12.0%	1.4%
أومنيفيست	255.3	0.316	-8.85%	0.68	74.31	221.6	8.36	1.42	17.0%	1.1%
بنك اتش اس بي سي عمان	240.0	0.120	0.84%	0.82	31.48	260.9	7.65	0.71	9.2%	1.3%
بنك صحار	220.1	0.111	0.00%	1.11	67.54	589.7	7.49	0.77	10.3%	1.0%
البنك الأهلي	188.5	0.120	-13.70%	0.73	24.16	182.5	6.55	0.74	11.3%	1.3%
سيميكورب صلالة	114.5	0.120	-32.20%	0.59	7.44	55.4	8.92	1.16	13.1%	3.9%
العتقاء للطاقة	127.2	0.087	-15.53%	0.81	83.87	555.5	9.85	0.71	7.2%	2.2%
بنك نزوى	133.5	0.089	-2.20%	0.85	121.57	1006.5	17.77	0.97	5.5%	0.9%
شئل العمانية للتسويق	106.9	1.070	-27.95%	0.62	42.72	36.4	8.43	2.03	24.1%	9.7%
النهضة للخدمات	183.6	0.500	35.87%	0.86	57.94	150.2	26.98	1.86	6.9%	0.9%
إسمنت عمان	79.4	0.240	-20.00%	0.68	19.90	70.3	10.86	0.51	4.7%	3.9%
المطاحن العمانية	84.1	0.534	-21.47%	0.59	9.40	16.1	6.60	1.02	15.5%	11.7%
بنك العز الإسلامي	83.0	0.083	-7.78%	0.70	3.25	36.8	41.35	1.06	2.6%	0.3%
ريسوت للإسمنت	66.0	0.330	-13.16%	1.07	29.96	81.2	191.97	0.45	0.2%	0.2%
جلفار للهندسة والمقاولات	73.4	0.083	3.75%	1.65	134.18	1562.4	10.81	0.44	4.1%	0.5%
الجزيرة للخدمات	34.9	0.116	6.42%	1.41	10.47	87.1	nm	0.30	-21.5%	-19.6%
الأنوار لبلاط السيراميك	30.8	0.104	46.48%	1.45	82.81	961.4	41.18	0.83	2.0%	1.8%
الغاز الوطنية	16.0	0.200	-12.42%	0.84	7.12	30.3	9.10	0.81	8.9%	3.2%
شركة الأنوار القابضة	18.4	0.092	-4.17%	1.39	28.07	306.3	4.76	0.51	10.8%	7.3%
عمان للاستثمارات والتمويل	17.2	0.086	11.69%	1.28	43.12	515.8	12.55	0.48	3.8%	1.4%
المدينة تكافل	15.2	0.087	-8.42%	0.98	72.16	780.8	21.15	0.65	3.1%	0.9%
الخليجية لخدمات الاستثمار	13.0	0.058	-19.44%	1.67	25.48	381.5	nm	0.21	-4.5%	-3.3%
عمان والإمارات للاستثمار القابضة	10.6	0.087	-23.68%	0.99	1.83	19.0	565.65	0.52	0.1%	0.0%
الشرقية للاستثمار القابضة	7.2	0.080	-6.98%	0.91	10.00	113.9	12.85	0.56	4.3%	4.2%
الأسماك العمانية	7.8	0.062	5.08%	1.20	41.06	634.4	66.77	0.53	0.8%	0.7%
المدينة للإستثمار	5.4	0.026	-25.71%	0.84	3.25	96.1	nm	0.23	-5.5%	-2.9%

المصدر: سوق مسقط للأوراق المالية، بلومبيرغ  
nm: غير متطابق

مؤشر الشركات التي تتوافق أعمالها مع متطلبات الشريعة الإسلامية

اسم الشركة	القيمة السوقية (مليون ر.ع.)	السعر (ر.ع.)	الأداء منذ بداية العام (%)	معامل بيتا (x)	متوسط التداولات (عدد) في ستة أشهر (الف)	متوسط التداولات (قيمة) في ستة أشهر (الف.ر.ع.)	مكرر الربحية (x)	مكرر القيمة الدفترية (x)	العائد على متوسط حقوق المساهمين (%)	العائد على متوسط الأصول (%)
أريد	325.5	0.500	-11.97%	1.03	71.42	132.1	7.75	1.27	16.3%	10.2%
بنك نزوى	133.5	0.089	-2.20%	0.85	121.57	1006.5	17.77	0.97	5.5%	0.9%
شمل العمانية للتسويق	106.9	1.070	-27.95%	0.62	42.72	36.4	8.43	2.03	24.1%	9.7%
صلالة لخدمات الموانئ	107.9	0.600	0.00%	0.38	0.01	0.0	20.40	1.84	9.0%	5.2%
الطاحن العمانية	84.1	0.534	-21.47%	0.59	9.40	16.1	6.60	1.02	15.5%	11.7%
إسمنت عمان	79.4	0.240	-20.00%	0.68	19.90	70.3	10.86	0.51	4.7%	3.9%
بنك العز الإسلامي	83.0	0.083	-7.78%	0.70	3.25	36.8	41.35	1.06	2.6%	0.3%
صناعة الكابلات العمانية	80.7	0.900	-7.79%	0.31	1.74	1.9	8.76	0.82	9.4%	6.6%
ريسوت للإسمنت	66.0	0.330	-13.16%	1.07	29.96	81.2	191.97	0.45	0.2%	0.2%
الصفاء للأغذية ش.م.ع.ع	71.8	0.598	0.00%	0.31	43.90	84.4	25.66	1.72	6.7%	5.1%
الكامل للطاقة	36.6	0.380	0.00%	0.28	0.00	0.0	15.12	1.22	8.1%	6.8%
الجزيرة للخدمات	34.9	0.116	6.42%	1.41	10.47	87.1	nm	0.30	-21.5%	-19.6%
الأنوار لبلاط السيراميك	30.8	0.104	46.48%	1.45	82.81	961.4	41.18	0.83	2.0%	1.8%
ضيافة الصحراء	18.9	3.090	0.00%	0.05	0.02	0.0	7.71	0.87	11.3%	8.6%
العمانية التعليمية	16.3	0.233	-4.51%	0.28	0.05	0.2	10.21	0.86	8.4%	3.6%
المدينة تكافل	15.2	0.087	-8.42%	0.98	72.16	780.8	21.15	0.65	3.1%	0.9%
تكافل عمان	12.7	0.127	-2.31%	0.39	0.22	1.6	6.30	0.80	12.7%	12.3%
الخليجية لإنتاج الفطر	11.6	0.306	0.00%	0.33	0.00	0.0	29.52	1.73	5.9%	2.3%
الكروم العمانية	10.9	3.640	0.00%	0.33	5.02	0.0	23.55	2.61	11.1%	10.2%
المها للسيراميك	10.2	0.185	-11.90%	0.62	0.02	25.7	8.46	1.07	12.6%	9.3%
الوطنية للتطوير العقاري	8.8	5.000	0.00%	0.33	-	0.0	nm	1.08	-1.0%	-0.8%
العمانية للتغليف	8.8	0.270	0.00%	0.33	0.02	0.1	19.22	1.30	6.8%	4.3%
الأسماك العمانية	7.8	0.062	5.08%	1.20	41.06	634.4	66.77	0.53	0.8%	0.7%
مسقط للغازات	4.7	0.155	-26.19%	0.51	1.65	8.6	11.20	0.53	4.8%	3.9%
ظفار للمطبات والمواد الغذائية	5.2	0.260	0.00%	0.33	-	0.0	nm	1.24	-6.6%	-4.5%
محاجر الخليج	4.4	0.120	0.00%	0.33	-	0.0	nm	1.09	-4.3%	-2.9%
الوطنية لصناعة البسكويت	3.9	3.920	0.00%	0.33	0.42	0.1	11.68	0.83	7.1%	4.3%
الخليج النولية للكيماويات	2.9	0.140	-22.22%	0.81	0.22	1.2	17.44	1.08	6.2%	5.8%
صناعة قرطاسية الكمبيوتر	2.6	0.260	0.00%	0.33	-	0.0	59.94	1.11	1.8%	1.6%
مصانع مسقط للخياط	1.3	0.079	0.00%	0.43	0.00	0.0	nm	0.69	0.0%	0.0%
العمانية النولية للتسويق	0.3	0.518	0.00%	0.33	0.00	0.0	nm	4.48	-9.5%	-7.9%

المصدر: سوق مسقط للأوراق المالية، بلومبيرغ  
nm: غير متطابق

اسم الشركة	القيمة السوقية (بمليون ر.ع.)	السعر (ر.ع.)	الإداء منذ بداية العام معامل بيتا (%)	متوسط التداولات (عدد) في ستة أشهر (الف)	متوسط التداولات (قيمة) في ستة أشهر (ألف ر.ع.)	مكرر الربحية (x)	مكرر القيمة الدفترية (x)	العائد على متوسط حقوق المساهمين (%)	العائد على متوسط الأصول (%)
سباك	98.9	123.600	6.37%	294.70	2413.8	17.23	2.14	6.7%	6.7%
الاتصالات السعودية	62.1	116.400	29.05%	32.79	325.9	21.60	3.55	16.5%	9.6%
مصرف الراجحي	50.1	75.100	32.04%	267.08	4106.9	18.23	3.87	21.2%	2.8%
بنك أبوظبي الأول	47.6	16.000	13.48%	83.57	5760.5	14.55	1.92	13.2%	1.6%
بنك قطر الوطني	49.4	195.400	0.21%	41.85	221.1	13.09	2.68	20.5%	1.6%
البنك الأهلي التجاري	51.0	63.700	33.12%	57.71	1104.5	17.91	3.31	18.5%	2.4%
اتصالات	39.6	16.740	-1.41%	26.43	1561.5	16.90	3.24	19.2%	6.9%
صناعات قطر	20.1	121.500	-9.06%	17.19	130.1	14.61	2.07	14.2%	13.6%
ساميا	20.5	38.400	22.29%	34.93	998.6	13.91	1.82	13.1%	2.4%
السعودية للكهرباء	17.8	16.060	6.08%	28.78	1785.4	38.08	0.91	2.4%	0.4%
بنك الرياض	23.8	29.800	50.35%	24.38	1096.8	18.96	2.43	12.8%	2.1%
معادن	18.1	58.200	18.05%	25.09	471.7	36.80	2.44	6.6%	1.9%
الإمارات دبي الوطني	18.2	12.000	34.98%	9.02	861.0	6.64	1.22	18.4%	2.0%
ساب	16.5	41.150	26.03%	9.92	271.3	12.51	1.91	15.3%	2.8%
المراعي	15.9	59.500	23.96%	19.81	363.5	29.62	4.27	14.4%	6.2%
مصرف الإمارات الإسلامي	14.8	10.000	0.10%	0.00	0.0	58.75	7.53	12.8%	1.6%
بنك أبوظبي التجاري	18.3	9.650	18.26%	27.58	2978.8	13.87	2.33	16.8%	1.7%
السعودي الفرنسي	12.9	40.000	27.39%	28.45	853.2	14.58	1.56	10.7%	1.7%
ينساب	10.8	71.700	12.38%	34.58	502.7	16.71	2.34	14.0%	12.7%
ازدان القابضة	7.4	10.240	-21.11%	5.86	482.8	62.62	0.86	1.4%	0.9%
المصرف	11.0	170.000	11.84%	11.55	74.5	14.58	2.60	17.9%	1.8%
بنك الإنماء	10.8	26.950	17.28%	215.48	9264.5	16.06	1.90	11.8%	2.1%
البنك العربي الوطني	11.0	27.550	29.55%	14.28	605.2	12.48	1.56	12.5%	1.9%
بنك دبي الإسلامي	9.3	5.160	3.20%	26.02	5123.4	6.92	1.41	20.4%	2.2%
سافكو	9.0	81.100	5.19%	18.92	234.6	19.44	4.27	22.0%	18.3%
إعمار العقارية	9.3	4.750	15.01%	37.49	8239.2	5.57	0.70	12.6%	5.5%
جبل عمر	7.9	32.000	-6.98%	28.22	844.0	153.48	3.04	2.0%	0.7%
المملكة القابضة	7.6	7.690	-1.41%	2.59	313.8	41.81	1.02	2.4%	1.5%
الريان	7.5	36.380	-12.72%	13.62	347.4	12.81	2.06	16.0%	2.2%
أدنوك للتوزيع	9.0	2.630	13.36%	3.49	1475.0	15.45	9.16	59.3%	13.7%

المصدر: سوق مسقط للأوراق المالية، بلومبيرغ  
nm: غير متطابق

صافي قيمة الأصول للوحدة الواحدة  
15 أبريل 2019  
1.112 ر.ع.

## صندوق أوبار للأسواق الخليجية

### أوبار كابيتال ش.م.ع.م (U Capital)



الموقع الإلكتروني: [www.u-capital.net](http://www.u-capital.net)  
مركز أعمال أومنيفيست  
بناء رقم 95، طريق رقم 501، مرتفعات المطار، سلطنة عمان  
الهاتف: +968 2494 9000  
الفاكس: +968 2494 9009  
البريد الإلكتروني: [research@u-capital.net](mailto:research@u-capital.net)



إخلاء المسؤولية: تم إعداد هذا التقرير بواسطة أوبار كابيتال ش.م.ع.م. (U Capital) بناء على معلومات متاحة للجمهور. وعلى الرغم من الحرص الشديد على أن تكون المعلومات الواردة في التقرير صحيحة أو غير مضللة في وقت النشر إلا أن أوبار كابيتال و/أو موظفيها لا يتحملون مسؤولية عدم دقة أو كفاية المعلومات الواردة في هذا التقرير