

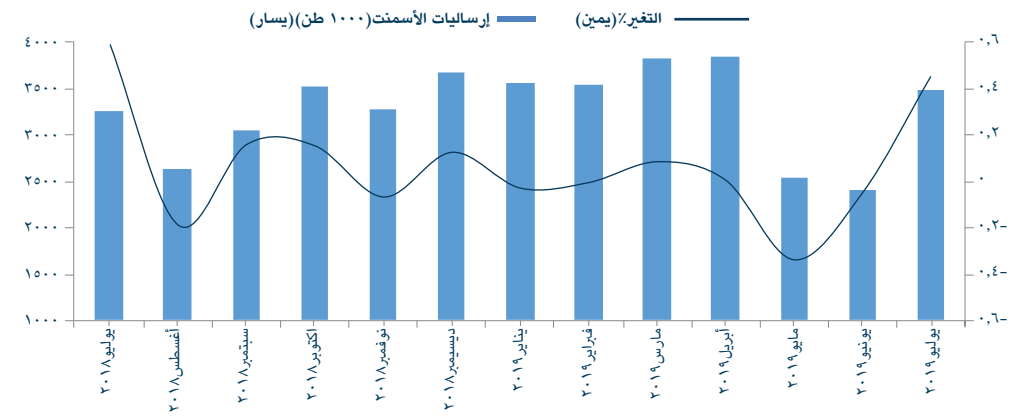


إرساليات الأسمنت: بلغت إرساليات الأسمنت والكلنكر ٤,٠٣ مليون طن (بما في ذلك الصادرات) لشهر يوليو ٢٠١٩ مقابل ٣,٦٧ مليون طن في يوليو ٢٠١٨، ارتفاع ٩,٨٪ عن ذات الشهر من العام السابق نتيجة ارتفاع المبيعات المحلية و التصدير. بلغ مخزون الكلنكر ٤٢,٥١ مليون طن خلال شهر يوليو ٢٠١٩؛ ارتفاع ١٠,٠٪ عن ذات الشهر من العام السابق و بانخفاض ٠,٢٪ عن الشهر السابق. خلال الشهور السبعة الأولى من العام الحالي، بلغ إجمالي إرساليات القطاع ٢٨,١٨ مليون طن (بما في ذلك الصادرات) مقابل ٢٦,٥٢ مليون طن خلال ذات الفترة من العام السابق، ارتفاع ٦,٣٪. بلغت الإرساليات المحلية ٢٣,٢٤ مليون طن للسبعة شهور الأولى من العام ٢٠١٩ مقابل ٢٤,٦١ مليون طن لذات الفترة من العام السابق بانخفاض ٥,٦٪. بلغ معدل المبيعات إلى إنتاج الكلنكر ١٠٠٪ خلال شهر يوليو ٢٠١٩، حيث كانت النسبة الأعلى في القطاع لدى أسمنت المنطقة الشرقية عند ١٧٥,٢٪.

المصدر: شركة أسمنت اليمامة، الجزيرة كابيتال

التغير في إرساليات الأسمنت (المبيعات المحلية)

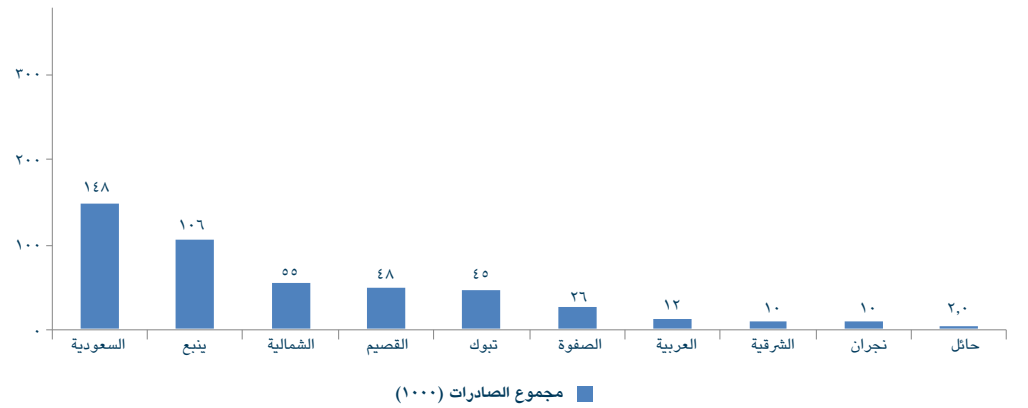
أظهرت إرساليات الأسمنت المحلية ارتفاع عن ذات الشهر من العام السابق بمعدل ٦,٨٪ و ٤٥,٠٪ عن الشهر السابق.



المصدر: شركة أسمنت اليمامة، الجزيرة كابيتال

صادرات الأسمنت والكلنكر (منذ بداية العام حتى تاريخه)

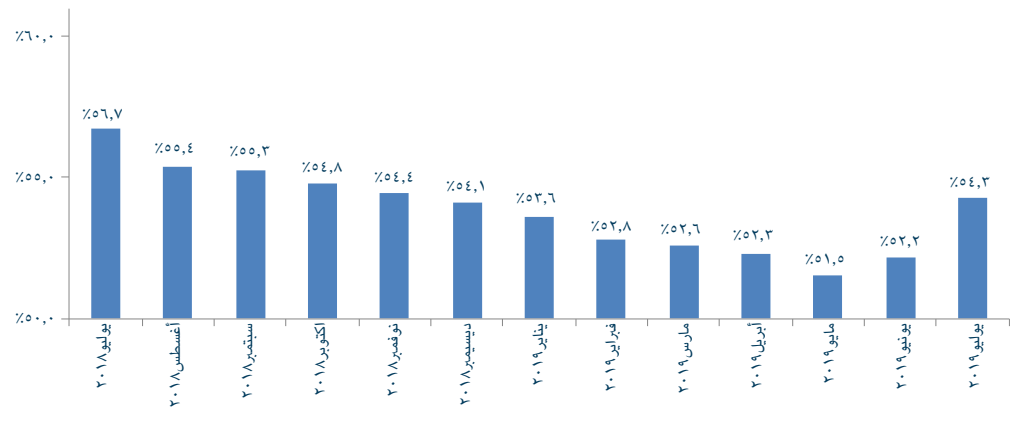
بلغت صادرات الأسمنت والكلنكر ٤٦٢ ألف طن في يوليو ٢٠١٩، حيث سجلت إرتفاع بنسبة ١٢,٥٪ عن ذات الشهر من العام السابق.



المصدر: شركة أسمنت اليمامة، الجزيرة كابيتال

معدل التشغيل (آخر اثني عشر شهراً)

انخفض معدل التشغيل لقطاع الأسمنت السعودي خلال شهر يوليو ٢٠١٩ إلى ٥٤,٣٪، مقابل ٥٦,٧٪ في ذات الشهر من العام السابق.

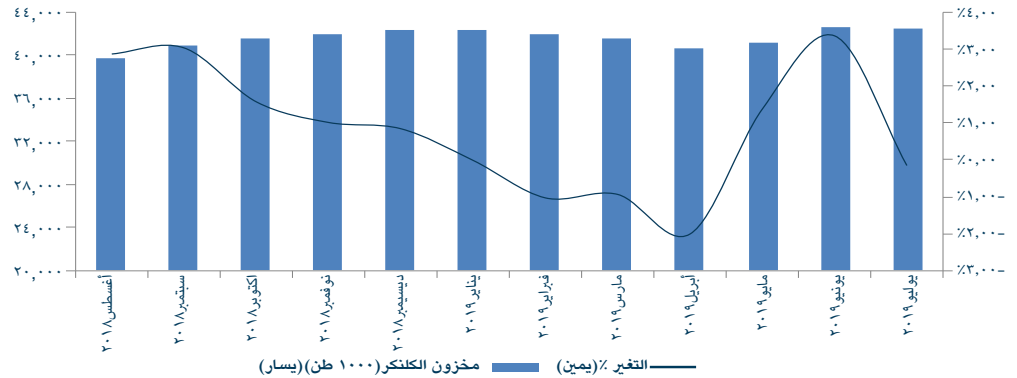




التغير في مخزون الكلنكر

المصدر: شركة أسمنت اليمامة، الجزيرة كابيتال

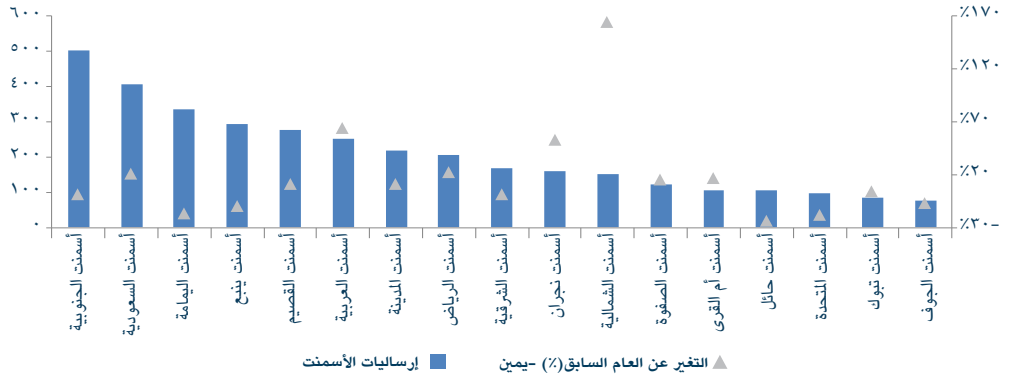
بلغ مخزون الكلنكر ٤٢,٥١ مليون طن خلال شهر يوليو ٢٠١٩، ارتفاع ١٠,٠٪ عن ذات الشهر من العام السابق، و ٠,٢٪ عن الشهر السابق.



إرساليات الأسمنت لشهر يوليو ٢٠١٩ (المبيعات المحلية)

المصدر: شركة أسمنت اليمامة، الجزيرة كابيتال

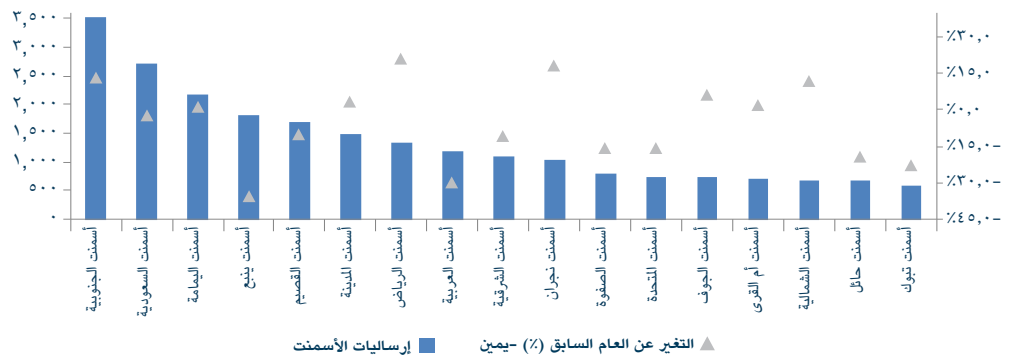
حققت كل من أسمنت المنطقة الشمالية والأسمنت العربية أعلى ارتفاع في الإرساليات عن ذات الشهر من العام السابق بنسب ١٦٤,٩٪ و ٦٤,٣٪ على التوالي. في المقابل، سجلت أسمنت حائل أكبر انخفاض لنفس فترة المقارنة بنسبة ٢٢,٦٪، يليها أسمنت المتحدة بانخفاض ١٧,٩٪.



إرساليات الأسمنت خلال أول ٧ أشهر من العام ٢٠١٩ (المبيعات المحلية)

المصدر: شركة أسمنت اليمامة، الجزيرة كابيتال

حققت أسمنت الرياض أعلى ارتفاع خلال فترة السبعة أشهر الأولى من العام ٢٠١٩ بنسبة ٢١,١٪، يليها أسمنت نجران بارتفاع ١٨,١٪ عن ذات الشهر من العام السابق. في حين شهدت كل من أسمنت ينبع وأسمنت العربية تراجع في الإرساليات عن ذات الشهر من العام السابق بنسب ٣٦,٠٪ و ٣٠,٤٪ على التوالي.

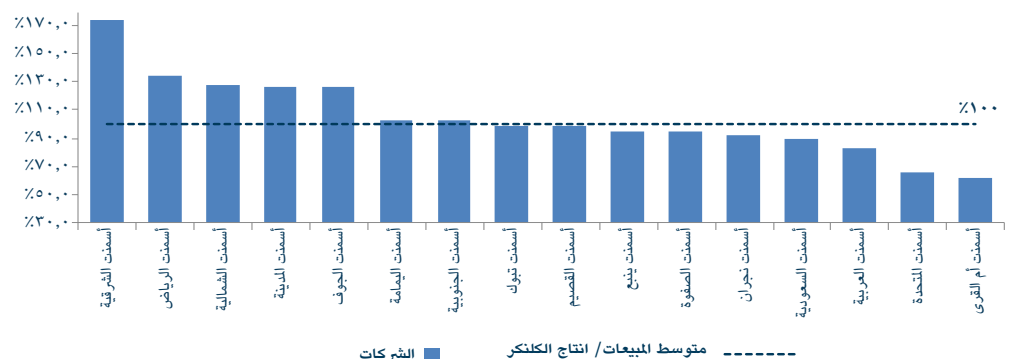


المبيعات إلى إنتاج الكلنكر في يوليو ٢٠١٩

المصدر: شركة أسمنت اليمامة، الجزيرة كابيتال

حققت كل من أسمنت المنطقة الشرقية وأسمنت الرياض أعلى معدل مبيعات إلى إنتاج الكلنكر بنسب ١٧٥,٢٪ و ١٣٤,٦٪ على التوالي. في المقابل، أظهرت كل من أسمنت أم القرى وأسمنت المتحدة معدل مبيعات إلى إنتاج الكلنكر بنسب ٦٢,١٪ و ٦٥,٨٪ على التوالي.

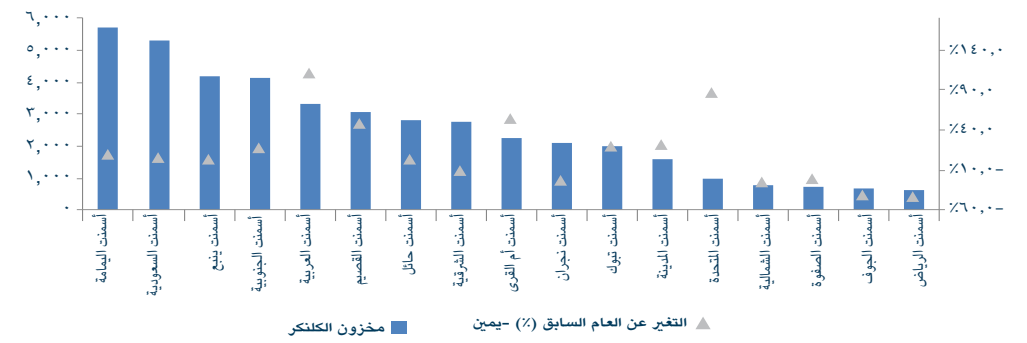
* تم استبعاد أسمنت حائل بسبب عدم كفاية المعلومات





مخزون الكلنكر

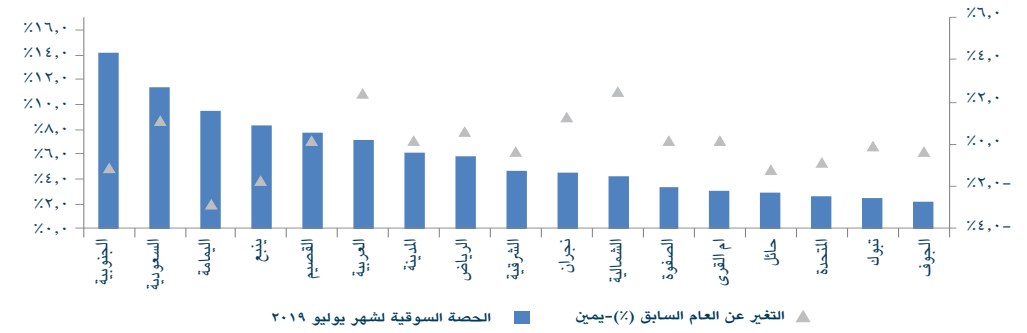
المصدر: شركة أسمنت اليمامة، الجزيرة كابيتال



أظهرت كل من أسمنت الرياض وأسمنت الجوف تراجع في مستوى المخزون عن ذات الشهر من العام السابق بنسب ٤٣,٢٪ و ٤٠,٩٪ على التوالي. في المقابل، أظهرت أسمنت العربية أعلى ارتفاع في مستوى المخزون بنسبة ١١,٨٪ عن ذات الشهر من العام السابق، يليها أسمنت المتحدة بارتفاع ٨٦,٣٪ خلال نفس الفترة.

الحصة السوقية - يوليو ٢٠١٩ (المبيعات المحلية)

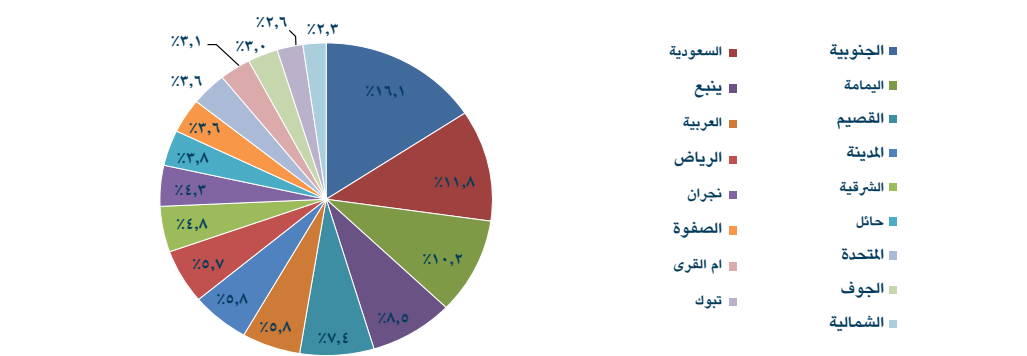
المصدر: شركة أسمنت اليمامة، الجزيرة كابيتال



كانت الحصة السوقية الأعلى لشهر يوليو ٢٠١٩ لدى أسمنت المنطقة الجنوبية بنسبة ١٤,١٪ يليها أسمنت السعودية بنسبة ١٢,٠٪. بينما كانت الحصة السوقية لكل من أسمنت الجوف وأسمنت تبوك الأدنى بنسب ٢,٨٪ و ٢,٤٪ على التوالي. ارتفعت الحصة السوقية لأسمنت المنطقة الشمالية من ١,٧٪ إلى ٤,٢٪، بينما تراجعت الحصة السوقية لأسمنت اليمامة من ١٢,٣٪ إلى ٩,٥٪.

الحصة السوقية (لثلاثي عشر شهرا)

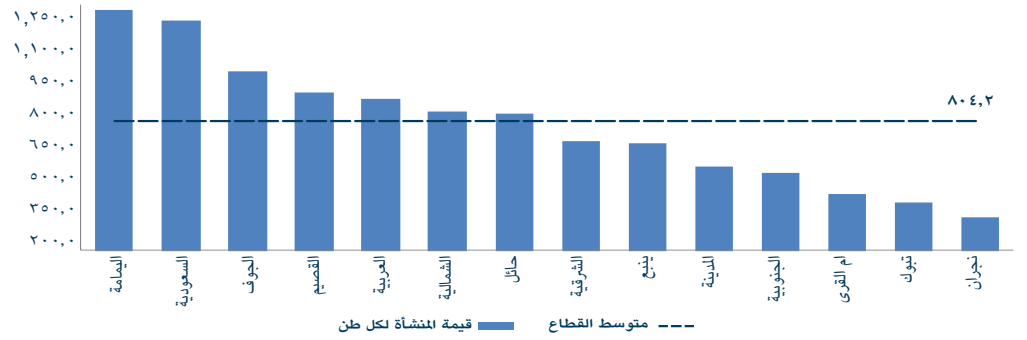
المصدر: شركة أسمنت اليمامة، الجزيرة كابيتال



لفترة الإثني عشر شهرا الأخيرة، كانت الحصة السوقية الأكبر في السوق لصالح كل من أسمنت المنطقة الجنوبية وأسمنت السعودية بنسب ١٦,١٪ و ١١,٨٪ على التوالي، يليهما أسمنت اليمامة بحصة سوقية ١٠,٢٪.

قيمة الشركة لكل طن (ريال سعودي)

المصدر: بلومبيرغ، أسمنت اليمامة، الجزيرة كابيتال



حققت شركة أسمنت اليمامة أعلى قيمة شركة لكل طن عند ١,٣٢٠,٦ ريال سعودي، يليها أسمنت السعودية بقيمة ١,٢٧٧,٩ ريال سعودي، بينما سجلت أسمنت نجران أقل قيمة شركة لكل طن عند ٣٥٥,٩ ريال سعودي.

تعد شركة الجزيرة للأسواق المالية (الجزيرة كابيتال) الذراع الاستثماري لبنك الجزيرة، وهي شركة سعودية مساهمة مقفلة متخصصة في أعمال الأوراق المالية، ملتزمة بأحكام الشريعة الإسلامية في جميع تعاملاتها. تعمل الجزيرة كابيتال تحت إشراف هيئة سوق المال السعودية. لقد تم ترخيص الشركة من قبل هيئة سوق المال لتقديم خدمات التعامل في أعمال الأوراق المالية بصفة أصيل و وكيل والتعهد بالتغطية وخدمات الإدارة والحفظ والترتيب وتقديم المشورة. إن الجزيرة كابيتال استثمارية لقصة نجاح طويلة في سوق الأسهم السعودية حافظت خلالها لسنوات عدة على الريادة والتي نطمح بمواصلتها عن طريق التطوير المستمر لخدماتنا، ومن خلال فتح آفاق تداول جديدة لعملائنا الكرام للوصول لأسواق الأوراق المالية الإقليمية والعالمية.

١. زيادة المراكز: يعني أن السهم يتم تداوله حالياً بسعر أقل من السعر المستهدف له لمدة ١٢ شهراً. والأسهم المصنفة "زيادة المراكز" يتوقع أن يرتفع سعرها بأكثر من ١٠٪ عن مستويات الأسعار الحالية خلال الأشهر الأثني عشر المقبلة.
٢. تخفيض المراكز: يعني أن السهم يتم تداوله حالياً بسعر أعلى من السعر المستهدف له لمدة ١٢ شهراً. والأسهم المصنفة "تخفيض المراكز" يتوقع أن ينخفض سعرها بأكثر من ١٠٪ عن مستويات الأسعار الحالية خلال الأشهر الأثني عشر المقبلة.
٣. محايد: يعني أن السهم يتم تداوله في نطاق قريب من السعر المستهدف له لمدة ١٢ شهراً. والسهم المصنّف "محايد" يمكن أن يتراوح سعره زائد أو ناقص ١٠٪ عن مستويات الأسعار الحالية خلال الأشهر الأثني عشر المقبلة.
٤. التوقف عن التغطية (SR/RH): يعني أن التصنيف معلق بانتظار مزيد من التحليل بسبب وجود تغيير جوهري في أداء الشركة التشغيلي/المالي، أو تغير ظروف السوق أو أية أسباب أخرى خاصة بشركة الجزيرة للأسواق المالية.

إفصاحات وإقرارات وإخلاء المسؤولية

إن الغاية من إعداد هذا التقرير هي تقديم صورة عامة عن الشركة أو القطاع الاقتصادي أو الموضوع الاقتصادي محل البحث، وليس الهدف تقديم توصية ببيع أو شراء أو الاحتفاظ بأية أوراق مالية أو أصول أخرى. بناءً على ما سبق، لا يأخذ هذا التقرير بعين الاعتبار الظروف المالية الخاصة بكل مستثمر ومدى قابليته / رغبته بتحمل المخاطر المتعلقة بالاستثمار في الأوراق المالية أو الأصول الأخرى، وبالتالي قد لا يكون مناسباً لجميع العملاء باختلاف أوضاعهم المالية وقدرتهم ورغبتهم في تحمل المخاطر. يفضل عمومًا أن يقوم المستثمر بأخذ المشورة من عدة جهات ومصادر متعددة عندما يتعلق الأمر بالقرارات الاستثمارية وأن يدرس تأثير هذه القرارات على وضعه المالي والقانوني والضريبي وغيره قبل الدخول بهذه الاستثمارات أو تصفيته جزئياً أو كلياً. إن أسواق الأسهم والسندات والمتغيرات الاقتصادية الجزئية والكلية ذات طبيعة متغيرة وقد تشهد تقلبات مفاجئة بدون سابق إنذار، لذلك قد يتعرض المستثمر في الأوراق المالية أو الأصول الأخرى لمخاطر وتقلبات غير متوقعة. جميع المعلومات والآراء والتوقعات والقيم العادلة أو الأسعار المستهدفة الواردة في التقرير مستقاة من مصادر تعتقد شركة الجزيرة للأسواق المالية بأنها موثوقة، لكن لم تقم شركة الجزيرة للأسواق المالية بتفنيذ هذه المعلومات بشكل مستقل، لذلك قد يحدث أن تكون هذه المعلومات مختصرة وغير كاملة، وبناءً عليه تعتبر شركة الجزيرة للأسواق المالية غير مسؤولة عن مدى دقة أو صحة المعلومات والتوقعات المبينة عليها الواردة في التقرير ولا تتحمل أية مسؤولية عن أية خسائر مادية أو معنوية قد تحدث بسبب استخدام هذا التقرير أو أجزاء منه. لا تقدم شركة الجزيرة للأسواق المالية أية ضمانات بخصوص التوقعات أو الأسعار العادلة أو الأسعار المستهدفة أو الأرقام والبيانات والقيم العادلة والأسعار المستهدفة قابلة للتغيير أو التعديل بدون إشعار مسبق. الأداء السابق لأي استثمار لا يعتبر مؤشراً للأداء المستقبلي. تقديرات السعر العادل أو السعر المستهدف والتوقعات والتصريحات بخصوص الآفاق المستقبلية الواردة بالتقرير قد لا تحصل فعلياً. قد ترتفع أو تنخفض قيمة الأسهم أو الأصول المالية الأخرى أو العائد منها. أي تغير في أسعار العملات قد يكون له أثر إيجابي أو سلبي على قيمة / عائد السهم أو الأوراق المالية الواردة في التقرير. قد يحصل المستثمر على مبلغ أقل من المبلغ الأصلي المستثمر في حالات معينة. بعض الأسهم أو الأوراق المالية قد تكون بطبيعتها قليلة السيولة / التداول أو تصبح كذلك بشكل غير متوقع في ظروف معينة وهو ما قد يزيد المخاطرة على المستثمر. قد تطبق رسوم على الاستثمارات في الأسهم. تم إعداد هذا التقرير من قبل موظفين متخصصين في شركة الجزيرة للأسواق المالية، وهم يتعهدون بأنهم وزوجاتهم وأولادهم لا يمتلكون أسهماً أو أوراق مالية أخرى يتضمنها هذا التقرير بشكل مباشر وقت إصدار هذا التقرير، لكن كاتبو هذا التقرير و/أو زوجاتهم / أولادهم قد يمتلكون أوراق مالية / حصص في الصناديق المفتوحة للجمهور المستثمرة في الأوراق المالية المذكورة في هذا التقرير كجزء من محفظة متنوعة والتي تدار من قبل طرف ثالث. تم إعداد هذا التقرير بشكل منفصل ومستقل من قبل إدارة الأبحاث في شركة الجزيرة للأسواق المالية ولم يتم إطلاع أي أطراف داخلية أو خارجية قد يكون لها مصلحة مباشرة أو غير مباشرة في محتويات هذا التقرير قبل النشر، ما عدا أولئك الذين يسمح لهم مركزهم الوظيفي بذلك، و/أو الأطراف الرابعة الذين التزموا باتفاقية الحفاظ على سرية المعلومات مع الجزيرة كابيتال. قد تملك الجزيرة كابيتال و/أو الشركات التابعة لها حصصاً في الأوراق المالية المذكورة في هذا التقرير بشكل مباشر، أو بشكل غير مباشر عن طريق صناديق استثمارية تديرها و/أو ضمن صناديق استثمارية تدار من قبل أطراف ثالثة. قد تكون إدارة المصرفية الاستثمارية للجزيرة كابيتال في طور المباحثات للحصول أو حصلت فعلاً على صفقة أو صفقات من قبل الشركات موضوع هذا التقرير. قد يكون أحد أعضاء مجلس الإدارة في شركة الجزيرة للأسواق المالية أو أحد مدراءها التنفيذيين، أو أكثر من فرد واحد، عضو / أعضاء في مجلس إدارة أو الإدارة التنفيذية في إحدى الشركات المذكورة في هذا التقرير أو الشركات التابعة لها. لا يسمح بنسخ هذا التقرير أو أي جزء منه للتوزيع لأي جهة سواء داخل أو خارج المملكة العربية السعودية بدون الحصول على إذن خطي مسبق من شركة الجزيرة للأسواق المالية. على الأفراد والجهات المتلقية لهذا التقرير الالتزام بهذه القيود، والقبول بهذا التقرير يعني قبول الالتزام بالقيود السابقة.

إدارة الأصول | الوساطة | تمويل الشركات | خدمات الحفظ | المشورة

الإدارة العامة: طريق الملك فهد، ص.ب. ٢٠٤٢٨ الرياض ١١٤٥٥ المملكة العربية السعودية، هاتف: ٠١١-٢٢٥٦٠٠٠ فاكس: ٠١١-٢٢٥٦٠٦٨

شركة الجزيرة للأسواق المالية (الجزيرة كابيتال) شركة مساهمة سعودية مقفلة مرخصة من هيئة السوق المالية ترخيص رقم (٧٦ - ٧٠ - ٣٧)

www.aljaziracapital.com.sa | ٨٠٠ ١١٦ ٩٩٩٩