

# شركة إتش إس بي سي العربية السعودية

## صندوق إتش إس بي سي للمؤسسات المالية – FIF

التقرير الشهري  
كما في 30 سبتمبر 2018

### لمحة عن الصندوق

يهدف الصندوق إلى تحقيق نمو رأس المال من خلال الاستثمار في المؤسسات المصرفية والمالية المدرجة في سوق الأسهم السعودي على المدى المتوسط إلى البعيد.

### الأسهم الرئيسية المستثمر فيها ( كما في أول يوم تقويم من الربع الثالث من العام 2018 )

القطاع	النسبة %	السهم
البنوك	20	مصرف الراجحي
البنوك	15	البنك الأهلي التجاري
البنوك	10	البنك السعودي الفرنسي
البنوك	10	مجموعة سامبا المالية
البنوك	10	البنك السعودي البريطاني
البنوك	9	مصرف الإنماء
البنوك	9	البنك العربي الوطني
البنوك	8	بنك الجزيرة
البنوك	5	بنك البلاد
البنوك	4	بنك الرياض

### توزيع أصول الصندوق (كما في نهاية سبتمبر 2018)

القطاع	نسبة الاستثمار %
المصارف والخدمات المالية	99.62
النقد	0.38

### بيانات الاتصال

شركة إتش إس بي سي العربية السعودية

مستثمرون محليون ودوليون

الرقم المجاني: 920022688

الموقع الإلكتروني: [www.hsbcSaudi.com](http://www.hsbcSaudi.com)

البريد الإلكتروني: [ohammedaalsuwayied@hsbcSaudi.com](mailto:ohammedaalsuwayied@hsbcSaudi.com)

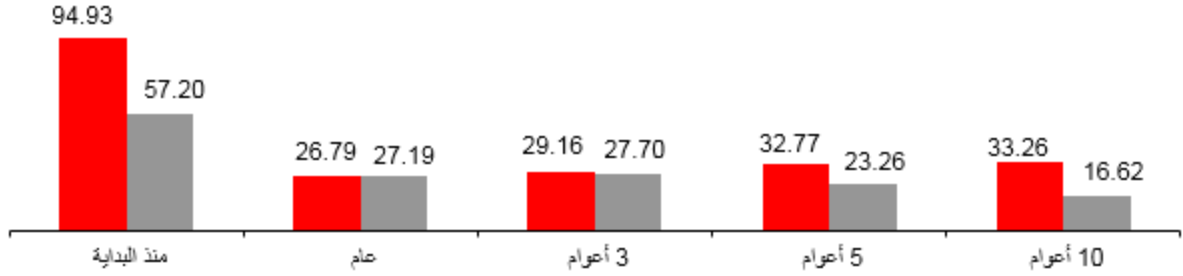
### بيانات الصندوق

مدير الصندوق	إتش إس بي سي العربية السعودية
تاريخ بداية الصندوق	1 أغسطس 2004
سعر الوحدة عند البداية	10 ريال سعودي
نوع الصندوق	مفتوح
سياسة الإستثمار	إدارة نشطة
عملة الصندوق	الريال السعودي
مستوى المخاطر / العوائد	عالي
المؤشر الاسترشادي	مؤشر تداول للمصارف والخدمات المالية
رمز بلومبيرغ	SABFFIF AB
رمز زاوية	HSBFLIS.MF
حجم الصندوق (ريال سعودي)	77 مليون
الحد الأدنى للاستثمار المبدئي	5,000 ريال
الحد الأدنى للاستثمار الإضافي	2,500 ريال
أيام التقويم	الأثنين والأربعاء
الموعد النهائي لاستلام الطلبات	قبل انتهاء الدوام الرسمي يوم الأحد لتقويم يوم الأثنين ويوم الثلاثاء لتقويم يوم الأربعاء
موعد دفع قيمة الوحدات المستردة	يومي عمل بعد يوم التقويم
رسم الإدارة السنوي	1.7%
رسم الاشتراك	حتى 2%

### المؤشرات المالية للربع الثالث من العام 2018

نسبة رسوم الإدارة للربع الثالث من العام 2018 إلى متوسط صافي قيمة أصول الصندوق	0.43%
قيمة ونسبة الأرباح الموزعة في الربع الثالث	غير متوفر
استثمار مدير الصندوق والنسبة إلى الأصول تحت الإدارة الخاصة بالصندوق في نهاية سبتمبر 2018	غير متوفر
قيمة ونسبة مصروفات التعامل للربع الثالث إلى متوسط صافي قيمة أصول الصندوق	11,395 (0.02%)
نسبة الاقتراض إلى صافي قيمة أصول الصندوق كما في نهاية سبتمبر 2018	غير متوفر

	متد البداية	عام	أعوام 3	أعوام 5	أعوام 10
	% Chg	% Chg	% Chg	% Chg	% Chg
صندوق اتش اس بي للمؤسسات المالية	94.93	26.79	29.16	32.77	33.26
مؤشر تداول للمصارف والخدمات المالية	57.20	27.19	27.70	23.26	16.62



يرجى الملاحظة بأن الأرقام أعلاه تشير إلى أداء سابق وأن هذا الأداء السابق ليس مؤشرا موثوقا على النتائج المستقبلية. يحسب الأداء الاستثماري للصندوق على أساس العائد الإجمالي (أي شاملا إعادة استثمار الأرباح النقدية) أما أداء استثمار النقطة الاستراتيجية فيحسب على أساس العائد على السعر (أي لا يشمل الأرباح النقدية المدفوعة). هذه المعلومات مبنية على آخر صافي قيمة لأصول الصندوق لكل شهر وقيمة النقطة الاستراتيجية في اليوم الموافق لذلك.

الربع الثالث من عام 2018	
3.44%	الانحراف المعياري
(1.18)	نسبة شارب

أصدرت اتش اس بي العربية السعودية هذه الوثيقة للعلم والاطلاع فقط، وهي ليست ويجب أن لا تفسر على أنها عرض للبيع أو استئراج لأي عرض أو نصيحة بالشراء أو الاشتراك في أية استثمارات أيا كانت. أي عضو بشركة اتش اس بي العربية السعودية ومديريها ومسؤوليها وموظفيها قد يتداولون لحسابهم الخاص بصفتهم أصيل ويعتمدون بتغطية إصداري غضون الـ 36 شهرا الأخيرة أو لديهم مركز طويل أو قصير الأجل في أي أداة استثمارية ذات علاقة واردة في هذا المستند.

قبل الدخول في أي صفقة أو في حالة رغبتكم في الحصول على استشارة تتعلق بالاستثمار، أو في حال الحاجة لمناقشة مدى ملائمة أي قرار استثماري لكم، فيجب عليكم طلب تلك المشورة، سواء تعلقت بالاستثمار أو بأي شأن مالي أو ضريبي أو قانوني، مستشاركم المتخصصين في تلك الشؤون وليس بناء على رأي اتش اس بي العربية السعودية. إن المعلومات والبيانات الإحصائية الواردة في هذه الوثيقة محدثة كما في 30 سبتمبر 2018. هذا ولقد تم الحصول على المعلومات والبيانات الإحصائية الواردة في هذه الوثيقة من مصادر وأطراف أخرى تعتمد اتش اس بي العربية السعودية المحدودة أنها موثوقة ولكنها لم تقم بالتحقق من صحتها من جانبها.

إلا أن اتش اس بي العربية السعودية المحدودة لا تضمن أو تتعهد ولن تقبل أية مسئولية بالنسبة لصحة أو دقة تلك المعلومات والبيانات الإحصائية أو لعدم تحقيق أي عائدات متكررة ولا تتحمل أي مسئولية عن أي خسائر يتكبدها المستثمرين. وقد تقوم اتش اس بي العربية السعودية بتقديم على مدار الأتي عشر شهرا الماضية خدمات إلى المصيرين أو فيما يتعلق بالأوراق المالية التي قد يستثمر فيها المصاديق من حين لآخر كما أن الأراء الواردة في هذه الوثيقة تخضع للتغيير دون إشعار مسبق إن أية توقعات أو تصريحات أخرى تتعلق بالأفاق المستقبلية في هذه الوثيقة مبنية على أداء افتراضي بموجب وقائع وشروط مفترضة، وهذه التوقعات أو التصريحات المتعلقة بالأفاق المستقبلية لا تعتبر مؤشرات موثوقة بالنسبة للأداء المستقبلي لأية استثمارات. وكما هو الحال بالنسبة لأي منتج حساسي والذي بموجبه تعتمد النتائج المتحققة على البيانات المدخلة فإن النتائج المتوقعة قد تختلف اختلافا كبيرا طبقا لتقييم المدخلة ويجب على المستثمرين المحتملين فهم هذه الفرضيات وتقييم ما إذا كانت ملائمة لأهدافهم.

قد لا يكون نوع الاستثمار مناسباً لجميع أنواع المستثمرين. إن الاستثمار في صناديق الاستثمار قد ينطوي على مخاطر كبيرة منها على سبيل المثال وليس الحصر مخاطر عند الاستثمار بعملة غير العملة المحلية أو التغيرات في أسعار الصرف قد تحدث تأثيرا عكسيا على قيمة ذلك الاستثمار أو سعره أو مدخوله. لذلك قد تتغير قيمة الاستثمار وقد ترتفع أو تنخفض وقد يكون من الصعب على المستثمرين بيع استثماراتهم أو تحويلها إلى نقدية في الحال. ولذلك يتعين على المستثمر الرجوع إلى قسم المخاطر في وثيقة شروط وأحكام الصناديق أو أية مستندات أخرى تتعلق بالإفصاح والمخاطر لمزيد من التفاصيل عن المخاطر المرتبطة بالصندوق وينبغي قراءتها قبل الدخول في الاستثمار. تطبق كافة الرسوم والتكاليف الواردة في الشروط والأحكام ويمكن الحصول عليها مجانا ولمزيد من التفاصيل يمكنكم زيارة مراكز الشركة أو من خلال الموقع الإلكتروني [www.hsbcSaudi.com](http://www.hsbcSaudi.com) ويمكنكم أيضا الحصول على التقارير المالية للصندوق من خلال زيارة موقع تداول: [www.Tadawul.com](http://www.Tadawul.com)

أصدرت بواسطة شركة اتش اس بي العربية السعودية  
في شركة مبرضة من هيئة السوق المالية  
رقم الترخيص: 37-05008