

شركة إتش إس بي سي العربية السعودية

صندوق إتش إس بي سي للمؤسسات المالية – FIF

التقرير الشهري

كما في 30 يونيو 2018

لمحة عن الصندوق

يهدف الصندوق إلى تحقيق نمو رأس المال من خلال الاستثمار في المؤسسات المصرفية والمالية المدرجة في سوق الأسهم السعودي على المدى المتوسط إلى البعيد.

الأسهم الرئيسية المستثمر فيها (كما في أول يوم تقويم من الربع الثاني من العام 2018)

القطاع	النسبة %	السهم
البنوك	20	مصرف الراجحي
البنوك	15	البنك الأهلي التجاري
البنوك	10	البنك العربي الوطني
البنوك	10	مجموعة سامبا المالية
البنوك	10	البنك السعودي البريطاني
البنوك	9	البنك السعودي الفرنسي
البنوك	9	مصرف الإنماء
البنوك	6	بنك الجزيرة
البنوك	4	بنك الرياض
البنوك	4	بنك البلاد

توزيع أصول الصندوق (كما في نهاية يونيو 2018)

القطاع	نسبة الاستثمار %
المصارف والخدمات المالية	99.12
النقد	0.88

بيانات الاتصال

شركة إتش إس بي سي العربية السعودية

مستثمرون محليون ودوليون

الرقم المجاني: 920022688

الموقع الإلكتروني: www.hsbcSaudi.com

البريد الإلكتروني: ohammedaalsuwayied@hsbcSaudi.com

بيانات الصندوق

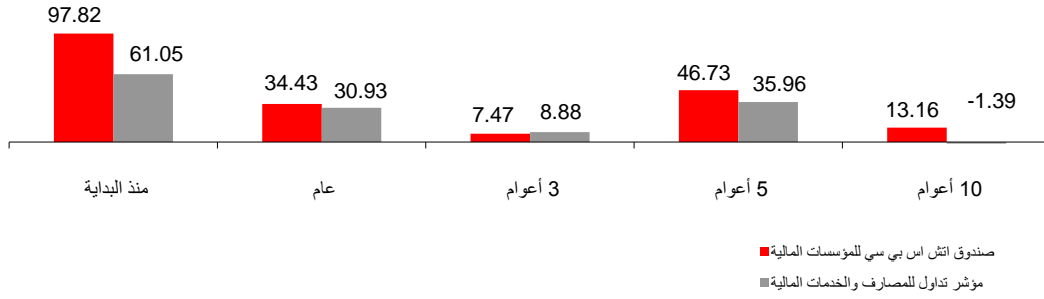
مدير الصندوق	إتش إس بي سي العربية السعودية
تاريخ بداية الصندوق	1 أغسطس 2004
سعر الوحدة عند البداية	10 ريال سعودي
نوع الصندوق	مفتوح
سياسة الإستثمار	إدارة نشطة
عملة الصندوق	الريال السعودي
مستوى المخاطر / العوائد	عالي
المؤشر الاسترشادي	مؤشر تداول للمصارف والخدمات المالية
رمز بلومبيرغ	SABFFIF AB
رمز زاوية	HSBFLIS.MF
حجم الصندوق (ريال سعودي)	68 مليون
الحد الأدنى للاستثمار المبدئي	5,000 ريال
الحد الأدنى للاستثمار الإضافي	2,500 ريال
أيام التقويم	الأثنين والأربعاء
الموعد النهائي لاستلام الطلبات	قبل انتهاء الدوام الرسمي يوم الأحد لتقويم يوم الأثنين ويوم الثلاثاء لتقويم يوم الأربعاء
موعد دفع قيمة الوحدات المستردة	يومي عمل بعد يوم التقويم
رسم الإدارة السنوي	1.7%
رسم الاشتراك	حتى 2%

المؤشرات المالية للربع الثاني من العام 2018

نسبة رسوم الإدارة للربع الثاني من العام 2018 إلى متوسط صافي قيمة أصول الصندوق	0.43%
قيمة ونسبة الأرباح الموزعة في الربع الثاني	غير متوفر
استثمار مدير الصندوق والنسبة إلى الأصول تحت الإدارة الخاصة بالصندوق في نهاية يونيو 2018	غير متوفر
قيمة ونسبة مصروفات التعامل للربع الثاني إلى متوسط صافي قيمة أصول الصندوق	27,364 (0.05%)
نسبة الاقتراض إلى صافي قيمة أصول الصندوق كما في نهاية يونيو 2018	غير متوفر

منذ البداية	عام	أعوام 3	أعوام 5	أعوام 10
نسبة التغيير %	نسبة التغيير %	نسبة التغيير %	نسبة التغيير %	نسبة التغيير %

صندوق اتش اس بي سي للمؤسسات المالية	97.82	34.43	7.47	46.73
مؤشر تداول للمصارف والخدمات المالية	61.05	30.93	8.88	35.96
	13.16			-1.39



يرجى الملاحظة بأن الأرقام أعلاه تشير إلى أداء سابق وأن هذا الأداء السابق ليس مؤشرا موثوقا على النتائج المستقبلية. يحسب الأداء الاستثماري للصندوق على أساس العائد الإجمالي (أي شاملا إعادة استثمار الأرباح النقدية) أما أداء استثمار النقطة الاستراتيجية فيحسب على أساس العائد على السعر (أي لا يشمل الأرباح النقدية المدفوعة). هذه المعلومات مبنية على آخر صافي قيمة لأصول الصندوق لكل شهر وقيمة النقطة الاستراتيجية في اليوم الموافق لذلك.

الربع الثاني من العام 2018	
3.72%	الانحراف المعياري
3.04	نسبة شارب

أصدرت اتش اس بي سي العربية السعودية هذه الوثيقة للعلم والاطلاع فقط، وهي ليست ويجب أن لا تفسر على أنها عرض للبيع أو استدراج لأي عرض أو نصيحة بالشراء أو الاشتراك في أية استثمارات أيا كانت. أي عضو بشركة اتش اس بي سي العربية السعودية ومدبرها ومسؤولها وموظفيها قد يتداولون لحسابهم الخاص بصفتهم أصيل ويتعدون بتغطية إصدار في غضون الـ 36 شهرا الأخيرة أو لديهم مركز طويل أو قصير الأجل في أي أداة استثمارية ذات علاقة واردة في هذا المستند.

قبل الدخول في أي صفقة أو في حالة رغبتكم في الحصول على استشارة تتعلق بالاستثمار، أو في حال الحاجة لمناقشة مدى ملائمة أي قرار استثماري لكم، فيجب عليكم طلب تلك المشورة. سواء تعلق بالاستثمار أو بأي شأن مالي أو ضريبي أو قانوني. مستشاركم المتخصصين في تلك الشؤون وليس بناء على رأي اتش اس بي سي العربية السعودية. إن المعلومات والبيانات الإحصائية الواردة في هذه الوثيقة محدثة كما في 30 يونيو 2018. هذا ولقد تم الحصول على المعلومات والبيانات الإحصائية الواردة في هذه الوثيقة من مصادر أو أطراف أخرى تعقد اتش اس بي سي العربية السعودية المحدودة أنها موثوقة ولكنها لم يتم التحقق من صحتها من جانبها.

إلا أن اتش اس بي سي العربية السعودية المحدودة لا تضمن أو تعهد ولن تقبل أية مسؤولية بالنسبة لصحة أو دقة تلك المعلومات والبيانات الإحصائية أو لعدم تحقيق أي عائدات مذكورة ولا تتحمل أي مسؤولية عن أي خسائر يتكبدها المستثمرين. وقد تقوم اتش اس بي سي العربية السعودية بتقديم على مدار الـ عشر شهرا الماضية خدمات إلى المصدرين أو فيما يتعلق بالأوراق المالية التي قد يستثمر فيها الصناديق من حين لآخر. كما أن الآراء الواردة في هذه الوثيقة تخضع للتغيير دون إشعار مسبق. إن أية توقعات أو تقديرات أو أية تصريحات أخرى تتعلق بالآفاق المستقبلية في هذه الوثيقة مبنية على أداء افتراضي بموجب وقائع وشروط مفترضة، وهذه التوقعات أو التقديرات أو التصريحات المتعلقة بالآفاق المستقبلية لا تعتبر مؤشرات موثوقة بالنسبة للأداء المستقبلي لأية استثمارات وكما هو الحال بالنسبة لأي منج حسابي والذي يمجبه تعتمد النتائج المتوقعة على البيانات المدخلة فإن النتائج المتوقعة قد تختلف اختلافا كبيرا طبقا لتقييم المدخلة ويجب على المستثمرين المحتملين فهم هذه الغرضيات وتقييم ما إذا كانت ملائمة لأهدافهم.

قد لا يكون نوع الاستثمار مناسباً لجميع أنواع المستثمرين. إن الاستثمار في صناديق الاستثمار قد ينطوي على مخاطر كبيرة منها على سبيل المثال وليس الحصر مخاطر عند الاستثمار بعملية غير العملة المحلية أو التغيرات في أسعار الصرف قد تحدث تأثيرا عكسيا على قيمة ذلك الاستثمار أو سعره أو مدخله لذلك قد تتغير قيمة الاستثمار وقد ترتفع أو تنخفض وقد يكون من الصعب على المستثمرين بيع استثماراتهم أو تحويلها إلى نقدية في الحال. ولذلك يتعين على المستثمر الرجوع إلى قسم المخاطر وفيه شروط وأحكام الصناديق أو أية مستندات أخرى تتعلق بالإفصاح والمخاطر كتردد من التفاصيل عن المخاطر المرتبطة بالصندوق وبنبغي قراءتها قبل الدخول في الاستثمار. تطبق كافة الرسوم والتكاليف الواردة في الشروط والأحكام ويمكن الحصول عليها مجاناً ولتردد من التفاصيل بمكتبكم بزيارة مراكز الشركة أو من خلال الموقع الإلكتروني www.hsbcSaudi.com وبمكتبكم أيضا الحصول على التقارير المالية للصندوق من خلال زيارة موقع تداول: www.Tadawul.com

أصدرت بواسطة شركة اتش اس بي سي العربية السعودية
هي شركة مرخصة من هيئة السوق المالية
رقم الترخيص: 37-05008