



أهداف الصندوق واستراتيجيته

المحافظة على رأس المال مع تحقيق عائد مجز قليل المخاطر كالأستثمار في السلع والمعادن عدا الذهب والفضة، والأستثمار في الصكوك و في وحدات صناديق السيولة والمرابحة المتوافقة مع الشريعة الإسلامية.

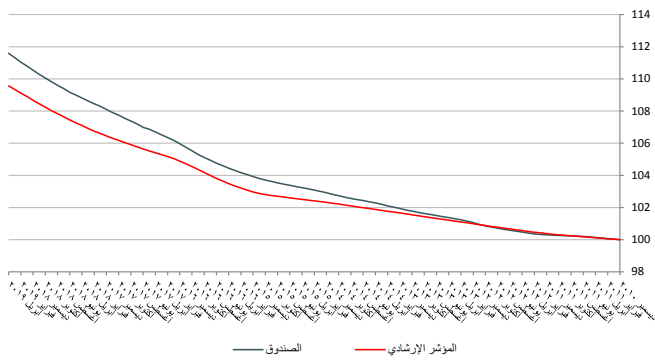
تعليق مدير الصندوق

حقق الصندوق عائداً صافياً منذ بداية العام بنسبة 0.95% في ابريل مقارنة مع 0.65% في نفس الشهر من عام 2018. وعلى أساس سنوي، سجل الصندوق عائداً صافياً بنسبة 2.90% متفوقاً على المؤشر الإستراتيجي بمقدار 43 نقطة أساس.

أبقى الفدرالي الأمريكي أسعار الفائدة بدون تغيير في اجتماعه المنعقد في 30 ابريل - 01 مايو مع الإبقاء على التوقعات بعدم رفع أسعار الفائدة خلال العام 2019. مطلقاً، أنهت وزارة المالية ممثلة بمكتب إدارة الدين العام بنجاح إصدار الصكوك المحلية استحقاق 30 سنة وانتهت بيع اصدار شهر ابريل (04-2019) بقيمة 11,619 مليار ريال (3.0984 مليار دولار) ضمن برنامج إصدارات الصكوك المحلية الشهري ومثله صكوك ال 30 سنة ما يعادل 80% (9.247 مليار ريال) من اصدار شهر ابريل. حققت المملكة فائضاً بقيمة 27.8 مليار ريال (7.4 مليار دولار) خلال الربع الأول من العام وهو أول فائض يسجل ابتداءً منذ العام 2014 مدفوعاً بارتفاع الإيرادات النفطية والتغير النقطية وكذلك ارتفاع إجمالي الإنفاق بحوالي 8% لنفس الفترة. انخفض متوسط سعر السابيد لمدة شهر بنسبة 0.814% مقارنة بالشهر الذي سبقه وأغلق عند 2.423٪.

في مارس 2019، شهدت الودائع تحت الطلب ارتفاعاً طفيفاً بنسبة 0.12٪ (1.22 مليار ريال) مقارنة بالشهر السابق، في حين انخفضت الودائع الزمنية والادخار بنسبة 1.32٪ (5.69 مليار ريال) مقارنة بالشهر السابق.

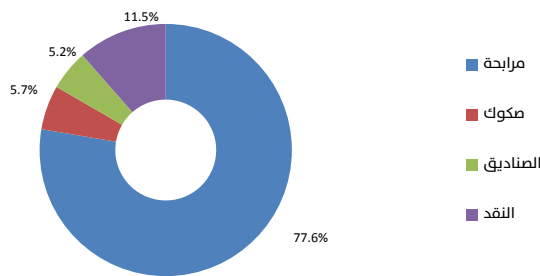
مقاييس الأداء والمخاطر



من أول السنة (أساس سنوي)	2018	2017	2016
الصندوق	2.25%	2.01%	1.97%
المؤشر	2.08%	1.50%	1.86%
الفرق	0.17%	0.51%	0.11%

ملاحظة: الحسابات أعلاه تمت من البيانات المتوفرة منذ إنشاء الصندوق

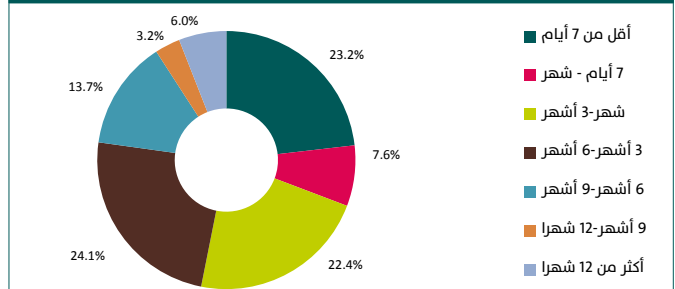
توزيع أصول الصندوق



معلومات الصندوق

نوع الأصل	صندوق استثمار مفتوح
مستوى المخاطر	منخفضة
مدير الصندوق	شركة الإنماء للاستثمار
بلد الإدراج	المملكة العربية السعودية
تاريخ إنشاء الصندوق	1 يناير 2011
المؤشر الاستراتيجي*	معدل العائد على الريال السعودي سايبد لمدة شهر
السعر الأولي (ريال سعودي)	10.00
سعر الوحدة (ريال سعودي)	11.16
حجم الأصول المدارة (ريال سعودي)	1,674,407,488.97
عملة الأساس	الريال السعودي
الاشتراك الأولي الأدنى	5000 ريال سعودي
الاشتراك الإضافي الأدنى	1000 ريال سعودي
الاسترداد الأدنى	1000 ريال سعودي
أيام التقويم	أيام عمل البنوك السعودية
رسوم الاشتراك	لا يوجد
رسوم إدارة الصندوق	20% من عوائد الصندوق الصافية
رسوم الاسترداد	لا يوجد
هيئة شرعية	توجد
رمز بلومبرج	ALSARLQ AB Equity

توزيع فترات الاستحقاق



إخلاء مسؤولية

تم إنتاج هذه الوثيقة عن طريق الإنماء للاستثمار وهي شركة تخضع لرقابة هيئة السوق المالية في المملكة العربية السعودية، إن الأداء السابق ليس دليلاً على إجازة عائدات مستقبلية، ويعتقد أننا بذلنا كل الجهد لأتأكد من صحة جميع المعلومات الواردة في هذه الوثيقة معتمدة ولكنها قد لا تكون دقيقة أو قد تكون غير كاملة. لشرح كامل للاستثمار في الصندوق يجب الرجوع لنشرة شروط وأحكام الصندوق، إن الأداء المذكورة قد لا تكون مضمونة وينبغي ألا تعتمد على أي نصيحة استثمارية والوثيقة لا توفر كل الحقائق التي يحتاج إليها لاتخاذ قرار بشأن أي استثمار. كما أنه لا ينبغي أن يتم النظر في المعلومات المقدمة في هذه الوثيقة كوصية أو دعوة لشراء أو بيع أية أوراق مالية كما لا ينبغي افتراض أن أي استثمار في هذه الأوراق سيكون مربحاً. يتحمل قارئ هذه الوثيقة أو من أرسلت إليه يادن من شركة الإنماء للاستثمار أو بوجهه أية خسائر ناتجة عن استخدامه لهذه الوثيقة أو محتوياتها، و لا يجوز إرسال هذه الوثيقة بأية طريقة لأحد إلا بعد أخذ موافقة شركة الإنماء للاستثمار. سال هذه الوثيقة بأية

الإدارة العامة Head Office

ص. ب. 55560 P. O. Box
الرياض 11544 Riyadh
المملكة العربية السعودية KSA

هاتف 9999 218 (11) +966 Tel
فاكس 5970 218 (11) +966 Fax
www.alinmainvestment.com