

التقرير الفني الشهري

يناير 2026



إن الغرض من وضع هذا التقرير هو تقديم نظرة عامة فنية عن السوق والأسهم والسلع الخاضعة تحت البحث. بناء على ذلك، لا يأخذ هذا التقرير بعين الاعتبار الوضع المالي لكل مستثمر ورغبته/رغبتها في درجة المخاطرة التي يمكن تحملها حيال الاستثمار في الأوراق المالية أو أي أصول أخرى. بالتالي، لا ينبغي اعتبار أي من المعلومات التي تم طرحها في هذا التقرير كمشورة في المشاريع التجارية أو مشورة مالية أو قانونية.

رئيس إدارة الأبحاث - الأوراق المالية

جاسم الجبران

+966 11 2256248

j.aljabran@aljaziracapital.com.sa

تحليل سوق الأسهم السعودي



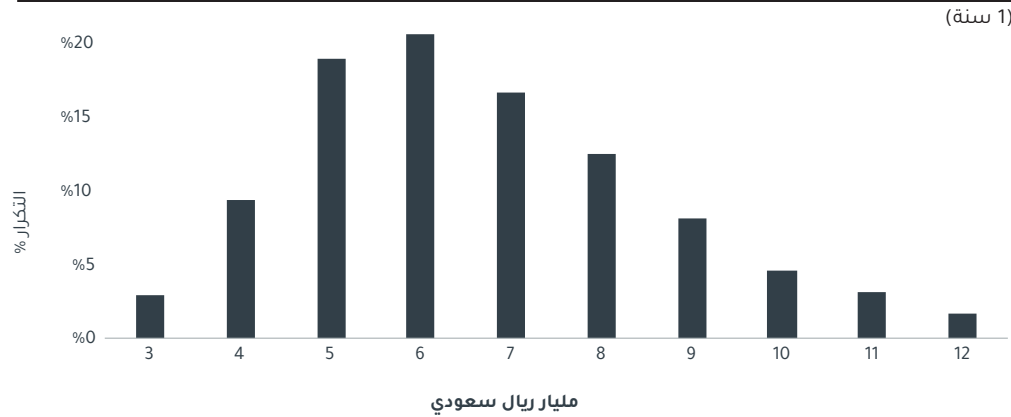
مؤشر تداول (أسبوعي): ارتد المؤشر من الحد السفلي لنموذج المثلث المتمثل المحتمل ليعيد اختبار المتوسط المتحرك البسيط (20 أسبوع) حول مستوى 10,975 نقطة، وقد يؤدي اختراق هذا المستوى إلى استهداف الحد العلوي للنموذج حول مستوى 11,780 نقطة. أيضا، ارتد مؤشر القوة النسبية RSI من خط الاتجاه الصاعد بعد تشكيل تباعد «divergence» إيجابي. في المقابل، قد يشير الإغلاق الأسبوعي تحت القاع السابق حول مستوى 10,365 نقطة إلى ضعف اتجاه المؤشر وإمكانية المزيد من الانخفاض نحو مستوى 9,930 نقطة.



التقرير الفني الشهري | يناير 2026

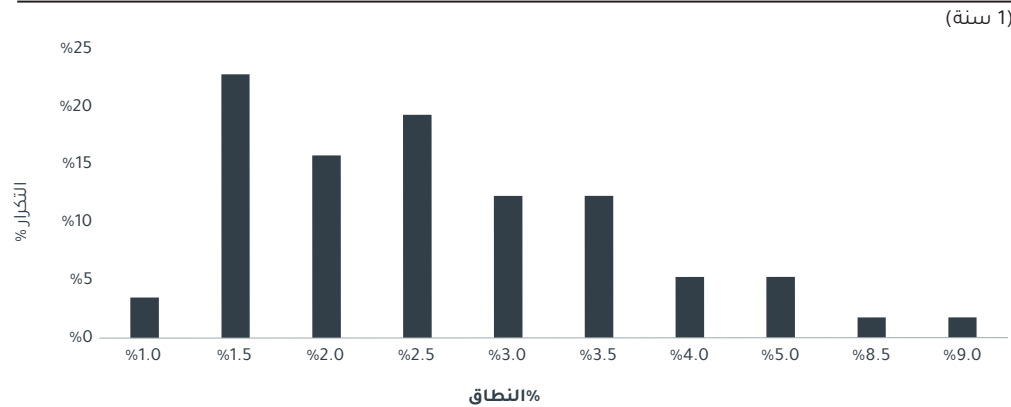
مؤشر تداول | الإحصاءات

حجم التداول اليومي



سجل مؤشر تاسي خلال آخر 12 شهرا متوسط حجم تداول يومي بين 4 - 7 مليار ريال سعودي فيما يقارب ثلثي الجلسات، وكانت التداولات بقيمة 6 مليار ريال سعودي الأكثر تكراراً.

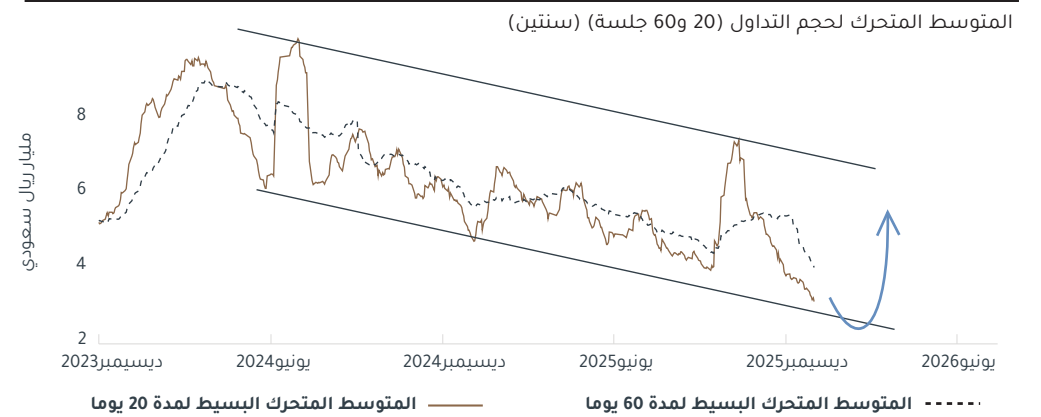
النطاق الأسبوعي %



سجل مؤشر تاسي خلال آخر 12 شهرا نطاق حركة أسبوعي بين 1.5% - 2.5%، أكثر من النصف منها حول 1.5%.

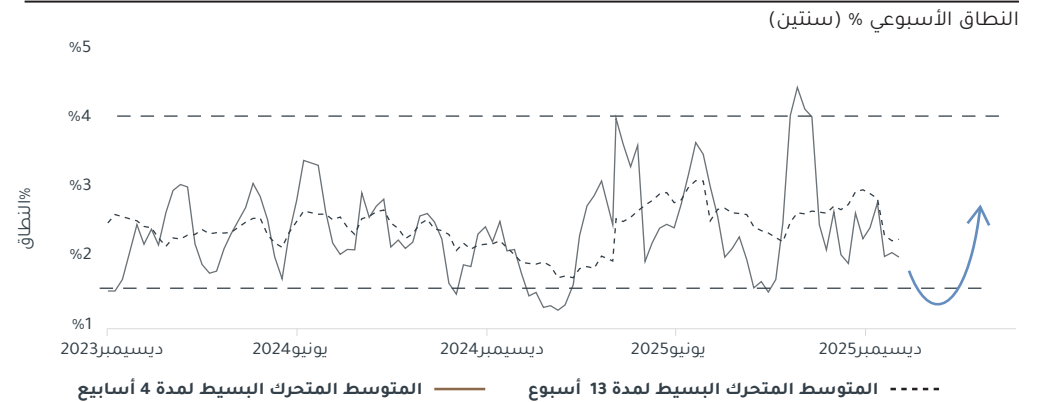
المصدر: أرقام، الجزيرة كابيتال

اتجاه السيولة (سنتين)



يعيد اتجاه سيولة المؤشر اختبار الحد السفلي للقناة الهابطة حول مستوى 3 مليار ريال سعودي، وقد يحدث عنده انعكاس إيجابي محتمل نحو الحد العلوي حول 6.0 مليار ريال سعودي.

اتجاه التذبذب



يتجه منحنى التذبذب نحو الحد السفلي للحركة الأفقية بالقرب من 1.50%، مما يُشير إلى احتمال حدوث انعكاس نحو الحد العلوي حول مستوى 4.00%.

التقرير الفني الشهري | يناير 2026

قطاع البنوك | قطاع المواد الأساسية

قطاع البنوك (أسبوعي): ارتد المؤشر من خط الاتجاه الصاعد قرب تصحيح %78.6 فيبوناتشي حول مستوى 11,965 نقطة، ويرتفع لإعادة اختبار المقاومة حول مستوى 13,200 نقطة، وقد يؤدي اختراق هذا المستوى إلى المزيد من الارتفاع نحو مستهدف الاتجاه الصاعد المحتمل حول مستوى 13,915 نقطة. أيضا، ارتد مؤشر القوة النسبية RSI من خط الاتجاه الصاعد. في المقابل، قد يؤدي الإغلاق الأسبوعي تحت المتوسط المتحرك البسيط (20 أسبوع) حول مستوى 12,540 نقطة إلى المزيد من الانخفاض نحو الدعم حول مستوى 11,965 نقطة.



قطاع المواد الأساسية (أسبوعي): ارتد المؤشر من خط الاتجاه الصاعد قرب الدعم حول مستوى 4,945 نقطة واخترق المتوسط المتحرك البسيط (20 أسبوع) قرب مستوى 5,270 نقطة، مما يشير إلى احتمال استمرار الارتفاع نحو منطقة المستهدفات حول المستويات 5,690 - 5,750 نقطة. أيضا، اخترق مؤشر القوة النسبية RSI مستوى 50 نقطة، مما يشير إلى زخم إيجابي. في المقابل، قد يؤدي الإغلاق الأسبوعي تحت المتوسط المتحرك البسيط (20 أسبوع) حول مستوى 5,270 نقطة إلى المزيد من الانخفاض نحو الدعم حول مستوى 4,945 نقطة.



قطاع الطاقة (أسبوعي): ارتد المؤشر من تصحيح 78.6% فيبوناتشي حول مستوى 4,500 نقطة، واخترق المتوسط المتحرك البسيط (20 أسابيع) حول مستوى 4,690 نقطة مما يشير إلى احتمال المزيد من الارتفاع نحو مستهدف الاتجاه الصاعد حول مستوى 4,985 نقطة. أيضا، اخترق مؤشر القوة النسبية RSI مستوى 50 نقطة، مما يشير إلى زخم إيجابي. في المقابل، قد يؤدي إغلاق المؤشر الأسبوعي تحت مستوى 4,500 نقطة إلى المزيد من الانخفاض نحو القاع السابق حول مستوى 4,370 نقطة.



قطاع الاتصالات (أسبوعي): ارتد المؤشر من الدعم حول مستوى 8,480 نقطة، واخترق المتوسط المتحرك البسيط (20 أسابيع) حول مستوى 8,810 نقطة مما يشير إلى احتمال المزيد من الارتفاع نحو منطقة مقاومة القمم السابقة حول المستويات 9,355-9,245 نقطة. إضافة إلى ذلك، قد يؤدي اختراق هذه المستويات إلى المزيد من الارتفاع نحو مستهدف الاتجاه الصاعد التالي حول مستوى 9,735 نقطة. أيضا، يتحرك مؤشر القوة النسبية RSI فوق مستوى 50. في المقابل، سيؤدي الإغلاق الأسبوعي تحت مستوى 8,480 نقطة إلى المزيد من الانخفاض نحو القاع السابق حول مستوى 8,270 نقطة.



التقرير الفني الشهري | يناير 2026

قطاع التأمين | قطاع المرافق العامة

قطاع التأمين (أسبوعي): يختبر المؤشر الحد السفلي لنموذج الوتد المحتمل بالقرب من تصحيح 161.8% فيبوناتشي حول مستوى 7,195 نقطة، حيث قد يشير ذلك إلى احتمال حدوث انعكاس إيجابي باتجاه الحد العلوي حول المستويات 8,075 - 8,190 نقطة. في نفس الوقت، بدأ مؤشر القوة النسبية (RSI) بالارتداد من مستوى القيعان السابقة. في المقابل، قد يؤدي إغلاق المؤشر الأسبوعي تحت مستوى 7,195 نقطة إلى إمكانية المزيد من الانخفاض نحو مستوى 6,755 نقطة.



قطاع المرافق العامة (أسبوعي): يختبر المؤشر مستوى الدعم الرئيسي بالقرب من تصحيحات 127.2 - 161.8% فيبوناتشي حول المستويات 7,050 - 6,400 نقطة، وقد يشير ذلك إلى احتمال حدوث انعكاس إيجابي باتجاه المتوسط المتحرك البسيط (20 أسبوع) حول مستوى 7,690 نقطة. إضافة إلى ذلك، سيؤدي اختراق هذا المستوى إلى إمكانية المزيد من الارتفاع نحو المستهدف التالي حول مستوى 9,440 نقطة. أيضا، شكل مؤشر القوة النسبية RSI تباعد (Divergence) إيجابي. بخلاف ذلك، في حالة الإغلاق الأسبوعي تحت مستوى 6,400 نقطة، قد يتراجع المؤشر نحو مستوى 5,685 نقطة.



المصدر: تريدينج فيو، الجزيرة كابيتال

تحليل الأسواق العالمية الرئيسية



ستاندارد آند بورز 500 (أسبوعي): يختبر المؤشر المقاومة الرئيسية بالقرب من تصحيح 161.8% فيبوناتشي حول مستوى 6,960 نقطة، وقد يشير ذلك إلى احتمال حدوث عمليات جني أرباح والانخفاض نحو المتوسط المتحرك البسيط (20 أسابيع) حول مستوى 6,750 نقطة، ثم دعم القيعان السابقة حول مستوى 6,550 نقطة. أيضا، شكّل مؤشر القوة النسبية RSI تباعد (Divergence) سلبي ضمن منطقة تشبع الشراء حول مستوى 70. في المقابل، سيؤدي الإغلاق الأسبوعي فوق مستوى 6,970 نقطة إلى المزيد من الارتفاع نحو تصحيح 200% فيبوناتشي بالقرب من مستوى 7,460 نقطة.



المصدر: تريندينج فيو، الجزيرة كابيتال

خام برنت (أسبوعي): بدأ السعر باختراق الحد العلوي للقناة الهابطة والمتوسط المتحرك البسيط (20 أسبوع) بالقرب من المقاومة حول مستويات 63.70 - 64.10 دولار أمريكي، مما يشير إلى إمكانية استمرار الارتفاع نحو مستهدف الاتجاه الصاعد حول مستويات 69.90 - 72.75 دولار أمريكي. أيضا، اخترق مؤشر القوة النسبية (RSI) خط الاتجاه الهابط بعد تشكيل تباعد (divergence) إيجابي. في المقابل، قد يؤدي الإغلاق الأسبوعي تحت الدعم حول مستوى 58.50 دولار أمريكي إلى إمكانية المزيد من الانخفاض نحو 52.25 دولار أمريكي.



المصدر: تريندينج فيو، الجزيرة كابيتال

الغاز الطبيعي (أسبوعي) كسر السعر المتوسط المتحرك البسيط (20 أسبوع) حول مستوى 3.75 دولار أمريكي، وانخفض لإعادة اختبار الحد السفلي للقناة الصاعدة حول مستوى 2.89 دولار أمريكي، وقد يحدث انعكاس إيجابي محتمل باتجاه المتوسط المتحرك البسيط (20 أسبوع) حول مستوى 3.75 دولار أمريكي. أيضا، يقترب مؤشر القوة النسبية RSI من إعادة اختبار خط الاتجاه الصاعد. في المقابل، قد يؤدي الإغلاق الأسبوعي تحت الدعم حول مستوى 2.89 دولار أمريكي إلى امكانية المزيد من الانخفاض نحو مستوى 2.60 دولار أمريكي ثم 2.21 دولار أمريكي.



المصدر: تريدينج فيو، الجزيرة كابيتال

الذهب (أسبوعي): اخترق المؤشر المقاومة الرئيسية عند تصحيح 127.2% فيبوناتشي حول مستوى 4,535 دولار أمريكي، مما يشير إلى احتمال استمرار الارتفاع نحو مستوى 161.8% حول مستوى 4,705 دولار أمريكي ثم 4,895 دولار أمريكي. أيضا، يستمر مؤشر القوة النسبية RSI في تشكيل تباعد (Divergence) سلبي ضمن منطقة تشبع الشراء فوق مستوى 70. في المقابل، قد يؤدي إغلاق المؤشر الأسبوعي تحت المتوسط المتحرك البسيط (10 أسابيع) حول مستوى 4,335 دولار أمريكي إلى إمكانية المزيد من الانخفاض نحو المتوسط المتحرك البسيط (20 أسبوع) حول مستوى 4,124 دولار أمريكي.

GC1! • Gold Futures • 1W • COMEX D O4,529.1 H4,650.5 L4,520.8 C4,595.4 +94.5 (+2.10%)

8



المصدر: تريندينج فيو، الجزيرة كابيتال

التقرير الفني الشهري | يناير 2026

مؤشر الدولار الأمريكي | أسبوعي

مؤشر الدولار الأمريكي (أسبوعي): ارتد المؤشر من خط الاتجاه الصاعد واخترق المتوسطات المتحركة البسيطة (10 و 20 أسبوع)، مما يشير إلى إمكانية المزيد من الارتفاع
لاختبار القمة السابقة حول مستوى 100.20. إضافة إلى ذلك، قد يؤدي اختراق هذه المستويات إلى المزيد من الارتفاع نحو مستهدف الاتجاه الصاعد التالي المحتمل حول المستويات 102.00-102.65. أيضا، تستمر حركة مؤشر القوة النسبية RSI حول مستوى 50. في المقابل، قد يؤدي الإغلاق الأسبوعي تحت مستوى 98.10 نقطة إلى إمكانية المزيد من الانخفاض نحو القاع السابق حول مستوى 96.35 نقطة.



المصدر: تريدينج فيو، الجزيرة كابيتال

التقرير الفني الشهري | يناير 2026

عملة البيتكوين المشفرة | أسبوعي

عملة البيتكوين المشفرة (أسبوعي): ارتد السعر وارتفع مؤقتاً لاختبار الحد السفلي المخترق سابقاً من القناة الصاعدة حول مستوى 101,500 دولار أمريكي، وقد يشير ذلك إلى احتمال حدوث عمليات جني أرباح والانخفاض نحو القاع السابق حول مستوى 84,500 دولار أمريكي ثم 74,500 دولار أمريكي. أيضاً، يقترب مؤشر القوة النسبية RSI من اختبار خط الاتجاه الهابط تحت مستوى 50. في المقابل، قد يؤدي الإغلاق الأسبوعي فوق مستوى 101,500 دولار أمريكي إلى المزيد من الارتفاع المحتمل نحو مستوى 116,500 دولار أمريكي.



المصدر: تريندينج فيو، الجزيرة كابيتال

الشموع اليابانية: الشمعة اليابانية (الشمعة) هي نوع من الرسوم البيانية التي تمثل تحركات أسعار الأوراق المالية لفترة محددة قيد الدراسة من أعلى وأدنى سعر وسعر الافتتاح والإغلاق. يُعرف الجزء العريض من الشمعة باسم "الجسم الحقيقي" ويظهر سعر افتتاح وإغلاق الورقة المالية للفترة. تظهر ذيل الشمعة أعلى وأدنى سعر لهذه الفترة. يختلف شكل الشمعة بناءً على العلاقة بين أعلى وأدنى سعر وسعر الافتتاح والإغلاق.

الشمعة الصاعدة: هذه الشمعة يكون سعر الإغلاق فيها أعلى من سعر الافتتاح (عادة ما تكون خضراء اللون).

الشمعة الهابطة: هذه الشمعة يكون سعر الإغلاق فيها أقل من سعر الافتتاح (عادة ما تكون حمراء اللون).

الدعم: هو مستوى السعر الذي يرتفع عنده الطلب بما يكفي لتجنب المزيد من انخفاض الأسعار.

المقاومة: هو مستوى السعر الذي يرتفع عنده المعروض بما يكفي لوقف المزيد من ارتفاع الأسعار.

النمط / الشكل: هو بيان لنشاط سعر الورقة المالية خلال فترة معينة يمكن استخدامه لتحديد الاتجاهات المحتملة وعكس الاتجاه والأسعار المستهدفة ونقاط الدخول والخروج وما إلى ذلك. كما أن هناك العديد من الأنماط مثل الرأس والكتفين والمثلثات والأعلام وغيرها.

المتوسط المتحرك البسيط: يتكون من خلال حساب متوسط سعر الورقة المالية على مدى عدد محدد من الفترات. تعتمد المتوسطات المتحركة على سعر الإغلاق: على سبيل المثال. المتوسط المتحرك البسيط لمدة 5 أيام هو مجموع أسعار الإغلاق على مدى خمسة أيام مقسومًا على خمسة.

المتوسطات المتحركة الأسية: تقلل المتوسطات المتحركة الأسية فارق سرعة الاستجابة من خلال زيادة وزن الأسعار الأحدث. حيث تعتمد الأوزان المستخدمة على آخر سعر لعدد الفترات في المتوسط المتحرك.

مؤشر القوة النسبية: هو مؤشر زخم يقارن ارتفاع سعر الورقة المالية بانخفاضها لعدد محدد مسبقًا من الفترات (بشكل عام يتم استخدام 14 فترة). يوضح مؤشر القوة النسبية تواجد الورقة المالية نسبيا في منطقة تشبع الشراء / تشبع البيع. يمكن اعتبار الأوراق المالية ذات مؤشر القوة النسبية الأعلى من 70 "تشبع شراء" فيما يمكن اعتبار الأقل من 30 "تشبع بيع".

تقارب / تباعد المتوسط المتحرك (المكد): هو مؤشر تداول يرصد التغيرات في قوة وتوجه وزخم ومدة الاتجاه في سعر السهم من خلال مجموعة من السلاسل ذات ثلاث فترات محسوبة من أسعار الإغلاق التاريخية.

تصحيح فيبوناتشي: خطوط أفقية تشير إلى مناطق الدعم / المقاومة المتوقعة للورقة المالية بناءً على حركة سعر محددة مسبقًا، يشار إليها عادة بنسب فيبوناتشي 23.6%، 38.2%، 50.0%، 61.8%، 100% من حركة السعر.

إفصاحات وإقرارات وإخلاء المسؤولية

إن الغاية من إعداد هذا التقرير هي تقديم صورة عامة عن الشركة أو القطاع الاقتصادي أو الموضوع الاقتصادي محل البحث، وليس الهدف تقديم توصية ببيع أو شراء أو الاحتفاظ بأية أوراق مالية أو أصول أخرى. بناءً على ما سبق، لا يأخذ هذا التقرير بعين الاعتبار الظروف المالية الخاصة بكل مستثمر ومدى قابليته/ رغبته بتحمل المخاطر المتعلقة بالاستثمار في الأوراق المالية أو الأصول الأخرى، وبالتالي قد لا يكون مناسباً لجميع العملاء باختلاف أوضاعهم المالية وقدرتهم ورغبتهم في تحمل المخاطر. يفضل عمومًا أن يقوم المستثمر بأخذ المشورة من عدة جهات ومصادر متعددة عندما يتعلق الأمر بالقرارات الاستثمارية وأن يدرس تأثير هذه القرارات على وضعه المالي والقانوني والضريبي وغيره قبل الدخول بهذه الاستثمارات أو تصفيتها جزئياً أو كلياً. إن الأوراق المالية والمتغيرات الاقتصادية الجزئية والكلية ذات طبيعة متغيرة وقد تشهد تقلبات مفاجئة بدون سابق إنذار، لذلك قد يتعرض المستثمر في الأوراق المالية أو الأصول الأخرى لمخاطر وتقلبات غير متوقعة. جميع المعلومات والأراء والتوقعات والقيم العادلة أو الأسعار المستهدفة الواردة في التقرير مستقاة من مصادر تعتقد شركة الجزيرة للأسواق المالية بأنها موثوقة، لكن لم تقم شركة الجزيرة للأسواق المالية بتنفيذ هذه المعلومات بشكل مستقل، لذلك قد يحدث أن تكون هذه المعلومات مختصرة وغير كاملة، وبناءً عليه تعتبر شركة الجزيرة للأسواق المالية غير مسؤولة عن مدى دقة أو صحة المعلومات والتوقعات المبنية عليها الواردة في التقرير ولا تتحمل أية مسؤولية عن أية خسارة مادية أو معنوية قد تحدث بسبب استخدام هذا التقرير أو أجزاء منه. لا تقدم شركة الجزيرة للأسواق المالية أية ضمانات بخصوص التوقعات أو الأسعار العادلة أو الأسعار المستهدفة أو الأرقام الواردة بالتقرير وجميع التوقعات والبيانات والأرقام والقيم العادلة والأسعار المستهدفة قابلة للتغيير أو التعديل بدون إشعار مسبق. الأداء السابق لأي استثمار لا يعتبر مؤشراً للأداء المستقبلي. تقديرات السعر العادل أو السعر المستهدف والتوقعات والتصريحات بخصوص الآفاق المستقبلية الواردة بالتقرير قد لا تحصل فعلياً. قد ترتفع أو تنخفض قيمة الأسهم أو الأصول المالية الأخرى أو العائد منها. أي تغيير في أسعار العملات قد يكون له أثر إيجابي أو سلبي على قيمة/عائد السهم أو الأوراق المالية الواردة في التقرير. بعض الأوراق المالية قد تكون بطبيعتها قليلة السيولة / التداول أو تصبح كذلك بشكل غير متوقع في ظروف معينة وهو ما قد يزيد المخاطرة على المستثمر. قد تطبق رسوم على الاستثمارات في الأسهم. الجزيرة كابيتال أو موظفيها أو أحد أعضاء مجلس إدارتها أو أكثر من الشركات التابعة أو عملائها قد يكون لهم استثمارات في الأوراق المالية أو الأصول المشار إليها في هذا التقرير. تم إعداد هذا التقرير بشكل منفصل ومستقل من قبل إدارة الأبحاث في شركة الجزيرة للأسواق المالية ولم يتم إطلاع أي أطراف داخلية أو خارجية قد يكون لها مصلحة مباشرة أو غير مباشرة في محتويات هذا التقرير قبل النشر، ما عدا أولئك الذين يسمح لهم مركزهم الوظيفي بذلك، و/أو الأطراف الذين التزموا باتفاقية الحفاظ على سرية المعلومات مع الجزيرة كابيتال. لا يسمح بنسخ هذا التقرير أو أي جزء منه للتوزيع لأي جهة سواء داخل أو خارج المملكة العربية السعودية بدون الحصول على إذن خطي مسبق من شركة الجزيرة للأسواق المالية. على الأفراد والجهات المتلقية لهذا التقرير الالتزام بهذه القيود، والقبول بهذا التقرير يعني قبول الالتزام بالقيود السابقة.