

معلومات عن الصندوق

الأداء بعملة الصندوق

منذ بداية العام	9 أشهر	6 أشهر	3 أشهر	شهر 1	العائد على المدى القصير
20.34%	11.19%	0.22%	-4.91%	-0.09%	الصندوق
8.97%	2.58%	-4.40%	-5.56%	-0.65%	المؤشر الإرشادي
2013	2014	2015	2016	2017	العوائد حسب التقويم
29.75%	12.35%	-14.36%	-1.29%	0.41%	الصندوق
25.27%	-2.19%	-17.12%	4.84%	-0.54%	المؤشر الإرشادي
من الإنشاء	10 سنوات	5 سنوات	3 سنوات	سنة 1	العائد السنوي
13.26%	7.44%	4.23%	4.51%	22.18%	الصندوق
6.09%	3.55%	-0.40%	3.30%	12.99%	المؤشر الإرشادي
					العائد التراكمي
2422.73%	104.90%	23.03%	14.16%	22.18%	الصندوق
360.26%	41.71%	-1.97%	10.24%	12.99%	المؤشر الإرشادي

عالي	مستوى المخاطرة
السعودية	النطاق الجغرافي
متنوع	تركيز القطاع
ريال سعودي	عملة الصندوق
16.33	سعر الوحدة الحالي
199.28	حجم أصول الصندوق (مليون)
ديسمبر 1992	تاريخ الإنشاء
مؤشر "تداول"	المؤشر الإرشادي

معلومات إدارية

ر.س. 5,000	الحد الأدنى للاشتراك أو الرصيد
ر.س. 1,000	الحد الأدنى للاشتراك الإضافي أو الاسترداد
الاثنين والخميس	التقييم / أيام التعامل
3 أيام عمل	أيام التسوية
1.50%	الرسوم الإدارية
1.00%	رسوم الإشتراك

أكبر الشركات المستثمر بها

المؤشر	الصندوق
15.52%	15.12%
10.06%	9.92%
3.91%	6.40%
3.04%	5.13%
3.37%	4.88%
2.65%	3.12%
2.02%	2.96%
1.23%	2.95%
3.48%	2.70%
1.79%	2.63%
52.9%	44.2%

تحليل إحصائي

من الإنشاء	10 سنوات	5 سنوات	3 سنوات	سنة 1	الأداء
7.17%	3.89%	4.63%	1.21%	9.19%	العائد الفاتح
4.42%	3.98%	4.49%	1.38%	7.88%	معامل ألفا
					مخاطر السوق
0.93	0.91	0.90	0.91	1.03	معامل بيتا
94.58%	95.45%	94.89%	96.45%	89.14%	معامل الارتباط
61.57%	62.50%	66.67%	61.11%	91.67%	معدل إنجاز المدير
23.85%	18.76%	19.39%	18.80%	12.83%	الانحراف المعياري
15.82%	12.60%	13.46%	12.59%	4.80%	الانحراف الهبوطي
					عائد المخاطر
0.44	0.38	0.19	0.19	1.60	معدل شارب
0.73	0.89	0.95	0.30	2.16	مؤشر المعلومات
5.80%	4.37%	4.88%	4.04%	4.24%	نسبة الانحراف عن المؤشر

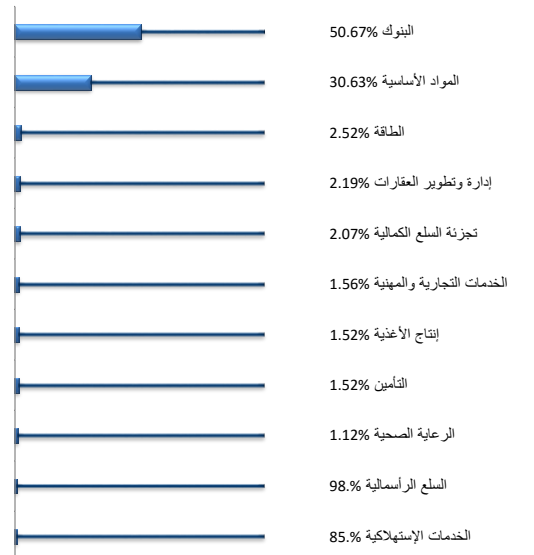
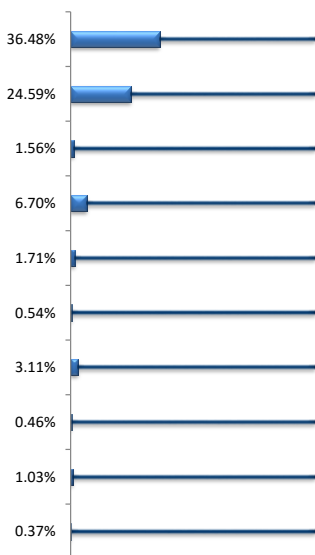
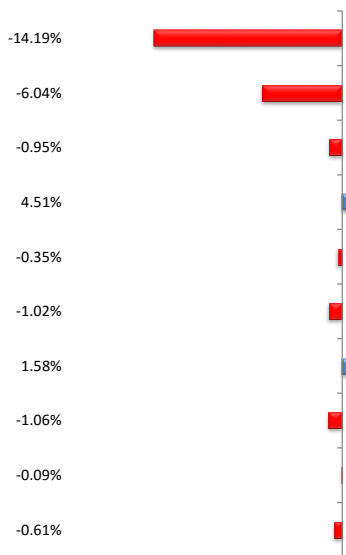
الأداء الشهري التراكمي ■ الصندوق ■ المؤشر



الانحراف عن المؤشر

أوزان المؤشر

أوزان القطاع



شركة الرياض المالية هي شركة مرخص لها من قبل هيئة السوق المالية ترخيص رقم 37-07070 وعنوان مقرها الرئيسي: ص ب 21116 ، الرياض 11475 ، المملكة العربية السعودية. إن الأداء السابق لا يعد بالضرورة دليلاً على الأداء المستقبلي. إن قيمة الاستثمار في الصندوق متغيرة وقد تتعرض للزيادة أو النقص إن أسعار الوحدات وقيمتها والدخل منها يمكن أن تنخفض كما يمكن أن ترتفع، وقد يسترد المستثمر مبلغاً أقل من المبلغ الذي استثمره. إن التغير في أسعار العملات يمكن أن يؤثر سلباً أو إيجاباً على قيمة أو سعر أو دخل وحدات الصندوق. رسوم ومصاريف الخدمة والأداء قد تنطبق على الصندوق. للتأكد من فهم هذا الصندوق ولامتنه لمستوى المخاطرة لدى المستثمر ينصح بالرجوع إلى مستشار استثماري لأخذ المشورة. المزيد من المعلومات عن الصندوق، نرجوا الرجوع إلى الشروط والأحكام الخاصة بالصندوق ذات العلاقة في موقعنا www.riyadcapital.com حيث يجب قراءتها بحرص قبل الشروع في الاستثمار.