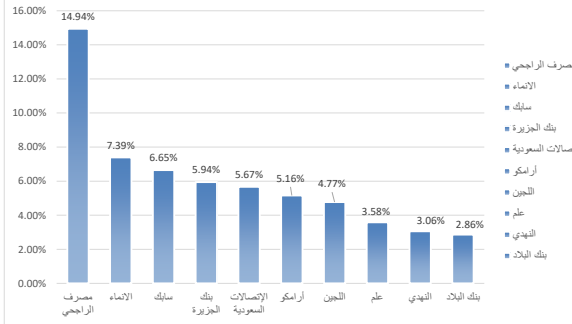


بيانات ملكية استثمارات الصندوق	مصاريف التعامل	نسبة الاقتراض	نسبة الاتهاب الاجمالية	الأرباح الموزعة	استثمارات مدير الصندوق	اجمالي صافي الأصول	إجمالي وحدات الصندوق	التغير في سعر الوحدة	سعر الوحدة
100.00%	SAR 261,659,54	0.00%	SAR 2,979,106.25	0.00%	SAR 0.00	579,213,338.36	865,673	2.35%	669.902
ملكية تامه		مكرر الربحية	سعر الوحدة المزدوج						
حق منفعة		N/A	N/A						

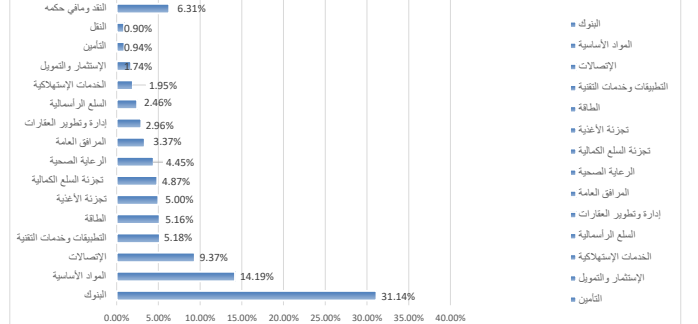
هدف الصندوق

الهدف الأساسي للصندوق هو توفير الفرصة للمستثمرين للاستثمار في سوق الأسهم السعودية وتحقيق نمو على رأس المال يفوق معدل نمو مؤشر ستاندرد آند بورز للأسهم السعودية المتوافق مع الشريعة الذي تم اختياره كمشترى إستراتيجي للصندوق.

أكبر 10 استثمارات بالصندوق



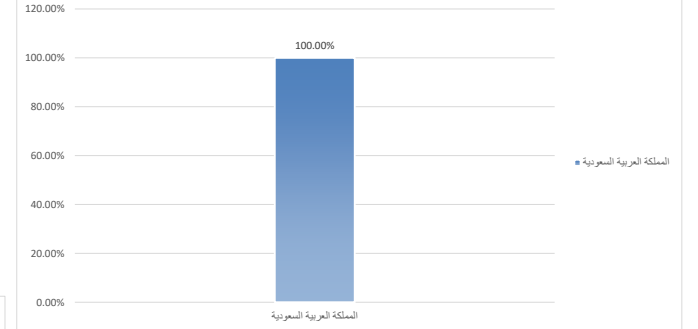
توزيع القطاعات



أداء الصندوق (الجدول)

العائد	ثلاثة أشهر	منذ بداية العام حتى تاريخه	سنة واحدة	ثلاث سنوات	خمس سنوات
أداء الصندوق	2.35%	7.01%	1.57%	76.14%	100.08%
أداء المؤشر القياسي	0.71%	-1.53%	-3.33%	47.51%	67.59%
فارق الأداء	1.64%	8.54%	4.90%	28.63%	32.49%

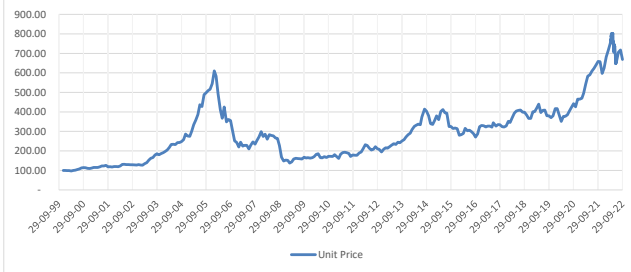
التوزيع الجغرافي



الأداء والمخاطر

معايير الأداء والمخاطر	ثلاثة أشهر	منذ بداية العام حتى تاريخه	سنة واحدة	ثلاث سنوات	خمس سنوات
الإحرف المعياري (%)	25.54	26.71	25.33	19.94	18.35
مؤشر شارپ	0.32	0.37	0.10	0.98	0.75
خطا تتبع Tracking Error	4.00	3.87	4.68	4.79	4.89
بيتا Beta	1.06	1.09	1.09	0.98	1.00
ألفا Alpha	6.88	11.49	4.90	6.93	4.00
مؤشر المعلومات	1.69	3.01	1.17	1.26	0.75

أداء الصندوق



معلومات الصندوق

صندوق عام مفتوح متوافق مع أحكام الشريعة الإسلامية	نوع الصندوق
عالي	مستوى المخاطر
ريال سعودي	عملة الصندوق
مؤشر اس اند بي للأسهم السعودية المتوافق مع أحكام الشريعة الإسلامية	المؤشر الاستراتيجي
لا ينطبق	مستشار الاستثمار ومدير الصندوق من الباطن
لا ينطبق	عدد أيام المتوسط المرجح
لا ينطبق	عدد مرات التوزيع
SAR 579,213,338.36	حجم الصندوق
100	سعر الوحدة عند الطرح
1999-12-03	تاريخ بدء الصندوق

نسبة رسوم الإدارة للصناديق المستثمر فيها لا يستثمر الصندوق في صناديق أخرى

التعريفات

- الإحرف المعياري:** مقياس المخاطر الكلية للصندوق، يوضح مدى تباعد العوائد من متوسط العائد للصندوق.
- مؤشر شارپ:** مقياس العائد الإضافي (بعد خصم العائد الخالي من المخاطر) نسبة للمخاطر الكلية للصندوق.
- خطا التتبع:** هي أداة تشير إلى الفارق في الأداء بين المحفظة والمؤشر المعياري.
- بيتا:** مقياس لمخاطر الصندوق المرتبطة بالسوق، يوضح المدى الذي يتغير فيه عائد الصندوق مقارنة بعائد السوق.
- ألفا:** يقصد بها فائض العوائد عن المؤشر المعياري لاستثمار معين.
- مؤشر المعلومات:** هو أداة لقياس عوائد المحفظة الاستثمارية الزائدة عن عوائد المؤشر المعياري، بالمقارنة مع تذبذب هذه العوائد.

إخلاء مسؤولية

شركة الجزيرة للأسواق المالية شركة مسجلة سعودية والسجل التجاري رقم 1010351313 بترخيص هيئة السوق المالية رقم 07076-37 وعنوانها المملكة العربية السعودية من ب. 20438 الرياض 11455. رددت تم إعداد هذا المستند باستخدام بيانات ومعلومات تم جمعها من مصادر يعتقد أنها موثوقة ولا تقدم أية ضمانات أو تعهدات ولا تحيل أية مسؤولية أو التزم بالنسبة لصفة أو فئة تلك المعلومات إن الأداء السابق ليس بالضرورة دليلاً على الأداء في المستقبل ولا يمكن ضمان حصول المستثمر على عوائد مماثلة لتلك التي حققها الصندوق في السابق. كما أن الاستثمار في الأسهم يحمل مخاطر متزايدة ولا يمكن ضمان تحقيق عوائد مماثلة لتلك التي حققها الصندوق في السابق. كما أن الاستثمار في الأسهم يحمل مخاطر متزايدة ولا يمكن ضمان تحقيق عوائد مماثلة لتلك التي حققها الصندوق في السابق. كما أن الاستثمار في الأسهم يحمل مخاطر متزايدة ولا يمكن ضمان تحقيق عوائد مماثلة لتلك التي حققها الصندوق في السابق. كما أن الاستثمار في الأسهم يحمل مخاطر متزايدة ولا يمكن ضمان تحقيق عوائد مماثلة لتلك التي حققها الصندوق في السابق.

للإتصال