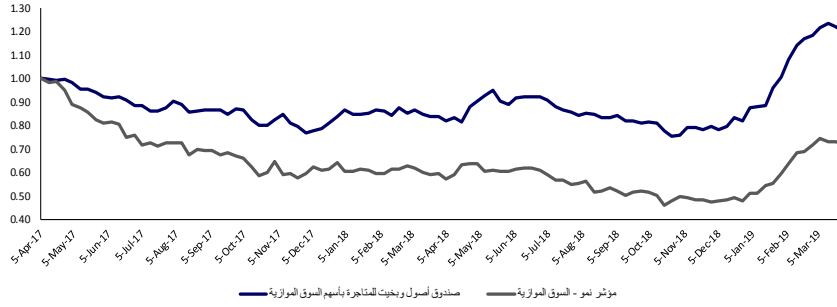


أداء الصندوق	عائد	شهر	منذ بداية السنة	سنة	ثلاث سنوات	خمس سنوات	منذ التأسيس
الصندوق		-115%	37.48%	46.34%	-	-	20.29%
المؤشر الإرشادي		3.32%	47.26%	25.65%	-	-	-26.13%
مؤشر تداول		3.85%	12.68%	12.05%	-	-	25.08%

معايير الأداء (سنة واحدة)	المعيار	الصندوق
التنرف المصغري		21.57%
نسبة (شارب)		2.01
بيتا		0.68

مؤشرات الصندوق	مكرر الريبةية (الوسط)
مكرر الريبةية (الوسط)	14.25
مكرر القيمة الحفرية	0.98
متوسط القيمة السوقية	28 M
متوسط القيمة السوقية (الوسط)	311 M

أداء الصندوق (رسم بياني)



أهداف الصندوق

يستثمر الصندوق في أسهم الشركات السعودية المدرجة في ٢٠٠ - السوق الموازية، كما يجوز لمدير الصندوق أن يستثمر بما لا يزيد عن ٥% من صافي قيمة أصول الصندوق في أسهم الشركات السعودية الصغيرة والمتوسطة المدرجة في السوق الرئيسية، وله صلاحيات الاستثمار بالمضائق الاستثمارية المصنفة وحدثاً طرأ عام معرضة من قبل هيئة السوق المالية، بالإضافة إلى إمكانية استثمار السهولة النقدية المتوفرة في ودائع آجلة بإثرال سعودي لدى المصارف المرخصة في المملكة العربية السعودية على أن تكون جميع الاستثمارات متوافقة مع الضوابط الشرعية التي تقرها الهيئة الشرعية للصندوق.

سمات الصندوق	حجم الصندوق (ريال سعودي)
تاريخ بدء الصندوق	15 M
سعر الوحدة (ريال سعودي)	05/04/2017
المؤشر الإرشادي	1.20
	مؤشر نمو - السوق الموازية

عدد الشركات بحسب القيمة السوقية	أقل من خمسة مليار ر. س
11	أقل من خمسة مليار ر. س
1	ما بين خمسة إلى عشرة مليار
2	أكبر من خمسة مليار ر. س

أعلى خمس شركات (وزن في الصندوق)	المؤشر الإرشادي
ثوب النصيل	43.84%
ريدان	9.84%
باعظيم	9.23%
الكثيري	1.01%
التطويرية الغذائية	1.86%
المؤشر الإرشادي	17.36%
الصندوق	9.10%
الصندوق	8.57%
الصندوق	7.10%
الصندوق	7.03%

معلومات الاتصال:	هاتف:	فاكس:	ص.ب:
	+966 11 419 1797	+966 11 419 1899	63762
	المملكة العربية السعودية - الرياض 11526		
	www.obic.com.sa		

إخلاء المسؤولية: بذلت شركة أصول وبنية استثمارية أقصى جهد ممكن للتأكد من أن محتوى المعلومات المذكورة أعلاه صحيحة ودقيقة ومع ذلك فإن شركة أصول وبنية استثمارية لا تقدم أي ضمانات بشأن محتويات التقرير ولا تتحمل مسؤولية وجود أي خطأ قد يرد في هذا التقرير بشكل غير مقصود. كما نلفت الانتباه بأن هذه المعلومات ليست مخصصة للأغراض الاحتكاكية ولا تشكل توصية بشراء أو بيع أوراق مالية أو لاتخاذ قرار استثماري. ويجب الانتباه دائماً بأن الاستثمار في الأسهم أو الأدوات الاستثمارية المرتبطة بها كصناديق الأسهم الاستثمارية تنطوي على مخاطر في القيمة تعكس درجة عالية من المخاطر وقد لا تكون مناسبة لكل مستثمر للاستثمار فيها لذلك فإننا ننصح بالرجوع إلى مستشار استثماري مؤهل قبل الاستثمار في مثل هذه الأدوات الاستثمارية. كذلك يجب الانتباه أن الأداء السابق لأي ورقة مالية أو للمؤشر الإرشادي لا يشكل مؤشراً للأداء المستقبلي ولا تضمن شركة أصول وبنية استثمارية بأن هذا الأداء سيكرر أو سيكون مماثلاً في المستقبل. للحصول على الشروط والأحكام ولإطلاع على كافة التفاصيل المتعلقة بصناديق ومنتجات أصول وبنية استثمارية يرجى التكرم بزيارة الموقع الإلكتروني www.obic.com.sa أو التفضل بزيارة مقر الشركة: الرياض، طريق الملك فهد، برم البحرين، دور الميزانين.

تحليل النوزان	أكبر خمس أوزان عن المؤشر	الصندوق	المؤشر الإرشادي
الكثيري	7.10%	1.01%	
التطويرية الغذائية	7.03%	1.86%	
الصمغاني	6.20%	1.15%	
العمران	2.21%	1.48%	
بصر العرب	4.00%	3.36%	

أصغر خمس أوزان عن المؤشر	الصندوق	المؤشر الإرشادي
ثوب النصيل	17.36%	43.84%
الوطنية للبناء والتسويق	6.23%	22.36%
أبو معطي	3.00%	5.86%
ريدان	9.10%	9.84%
باعظيم	8.57%	9.23%

التوزيع القطاعي	القطاع	الصندوق	المؤشر الإرشادي
البنوك	-	-	
المواد الأساسية	8.44%	24.99%	
الخدمات التجارية والمهنية	6.20%	-	
السلع طويلة الأجل	17.36%	43.84%	
الخدمات الاستثمارية	16.13%	11.71%	
الاستثمار والتمويل	-	-	
الطاقة	4.64%	-	
تجزئة الأغذية	-	-	
إنتاج الأغذية	-	-	
الرعاية الصحية	2.61%	-	
التأمين	-	-	
المواد الأساسية	10.14%	1.01%	
العلم	-	-	
الأدوية	-	-	
إدارة وتطوير العقارات	2.29%	-	
تجزئة السلع الكمالية	11.57%	15.10%	
الاتصالات	-	-	
النقل	-	-	
المرافق العامة	-	-	
الصناديق العقارية المتداولة	-	-	
التطبيقات وخدمات التقنية	4.00%	3.36%	

إخلاء المسؤولية: بذلت شركة أصول وبنية استثمارية أقصى جهد ممكن للتأكد من أن محتوى المعلومات المذكورة أعلاه صحيحة ودقيقة ومع ذلك فإن شركة أصول وبنية استثمارية لا تقدم أي ضمانات بشأن محتويات التقرير ولا تتحمل مسؤولية وجود أي خطأ قد يرد في هذا التقرير بشكل غير مقصود. كما نلفت الانتباه بأن هذه المعلومات ليست مخصصة للأغراض الاحتكاكية ولا تشكل توصية بشراء أو بيع أوراق مالية أو لاتخاذ قرار استثماري. ويجب الانتباه دائماً بأن الاستثمار في الأسهم أو الأدوات الاستثمارية المرتبطة بها كصناديق الأسهم الاستثمارية تنطوي على مخاطر في القيمة تعكس درجة عالية من المخاطر وقد لا تكون مناسبة لكل مستثمر للاستثمار فيها لذلك فإننا ننصح بالرجوع إلى مستشار استثماري مؤهل قبل الاستثمار في مثل هذه الأدوات الاستثمارية. كذلك يجب الانتباه أن الأداء السابق لأي ورقة مالية أو للمؤشر الإرشادي لا يشكل مؤشراً للأداء المستقبلي ولا تضمن شركة أصول وبنية استثمارية بأن هذا الأداء سيكرر أو سيكون مماثلاً في المستقبل. للحصول على الشروط والأحكام ولإطلاع على كافة التفاصيل المتعلقة بصناديق ومنتجات أصول وبنية استثمارية يرجى التكرم بزيارة الموقع الإلكتروني www.obic.com.sa أو التفضل بزيارة مقر الشركة: الرياض، طريق الملك فهد، برم البحرين، دور الميزانين.